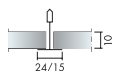


Gyptone® Point A

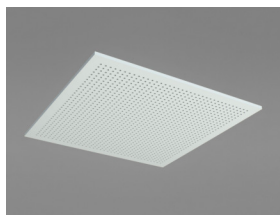
Gyptone® Point A har ett synligt bärverkssystem med lätt demonterbara skivor och rund perforering.



SYSTEMÖVERSIKT



Format c, mm	600x600
Connect T15	•
Connect T24	•
Tjocklek (tj)	10
Principskiss	M602



Point 11 A

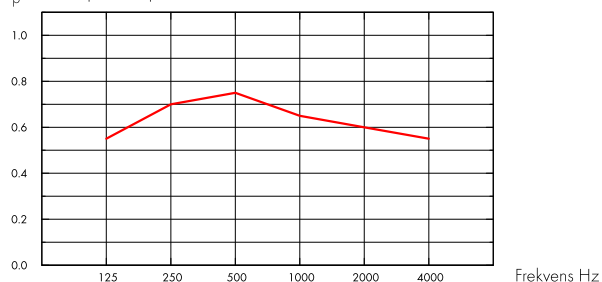
Akustik



Ljudabsorption:

Provningsresultat enligt EN ISO 354 Klassificering enligt EN ISO 11654, och det enskilda värdet för Noise Reduction Coefficient, NRC och Sound Absorption Average, SAA enligt ASTM C 423.

α_{pr} , Praktisk ljudabsorptionsfaktor



— Gyptone Point 11, 200 mm o.d.s.

o.d.s = t_{kh} = total konstruktionshöjd

	t _j mm	t _{kh} mm	α_{pr} , Praktisk ljudabsorptionsfaktor						α_w	Ljudabsorptionsklass
			125 Hz	250 Hz	500 Hz	1000 Hz	2000 Hz	4000 Hz		
Point 11	10	200	0.55	0.70	0.75	0.65	0.60	0.55	0.65	C
Point 11 + Min. Wool 45 mm	55	58	0.35	0.65	0.80	0.80	0.65	0.60	0.70	C
Point 11 + Min. Wool 70 mm	80	300	0.45	0.65	0.75	0.75	0.70	0.65	0.75	C

	t _j mm	t _{kh} mm	NRC
Point 11	10	200	0.65
Point 11 + Min. Wool 45 mm	55	58	0.70
Point 11 + Min. Wool 70 mm	80	300	0.70

Ljuseffektivitet



Perforeringsdesign	Perforeringsarea (%)	Perforeringsstorlek (mm)	Perforeringsavstånd, c/c, (mm)
Point 11	11	Diameter 6,5	15
Point 12	5	Diameter 6,5	15

Vit, närmaste NCS kulörprov 0500, 70% ljusreflektion. Glans 5 - 9.



Inomhusmiljö

Miljömärkning	
French VOC	A+
Finnish M1	•
Danish Indeklima	•
Activ'Air, är en patenterad teknologi som stödjer aktiv nedbrytning av formaldehyd till ofarliga icke-flyktiga föroreningar. Effekten av Activ'Air teknologin har testats av Eurofins ackrediterade laboratorier.	



Koldioxidavtryck

	kg CO ₂ equiv/m ²	Livscykelstegen A1 till C4 från EPD, i enlighet med ISO 14025 / EN 15804
Gyptone 10 mm with Active'Air	3.04	



Cirkularitet

Helt återvinningsbar.



Brandsäkerhet

Land	Klass	
Europa	EN 14190	A2-s1,d0



Fuktbeständighet

Produkt	Luftfuktighet
Standard	Gyptoneskivor ska användas i miljöer med en relativ luftfuktighet som inte konstant överstiger 70 % eller en temperatur på 45°C.



Rengörbarhet

Rengör med en fuktig trasa. De flesta standardiserade rengöringsmedlen kan användas.



Underhåll

Plattorna är möjliga att måla om med en bibehållen akustisk prestanda så länge inte perforeringen täcks av färg.



Tillgänglighet

Absorbenterna är demonterbara. Minsta höjd för demonterbarhet enligt principskiss.



Montering

Monteras enligt Principskisser och Installationsguider. För information om minsta totala konstruktionshöjd se Materialspecifikation



Systemvikt

Systemvikten är ca 8 kg /m².



Mekaniska egenskaper

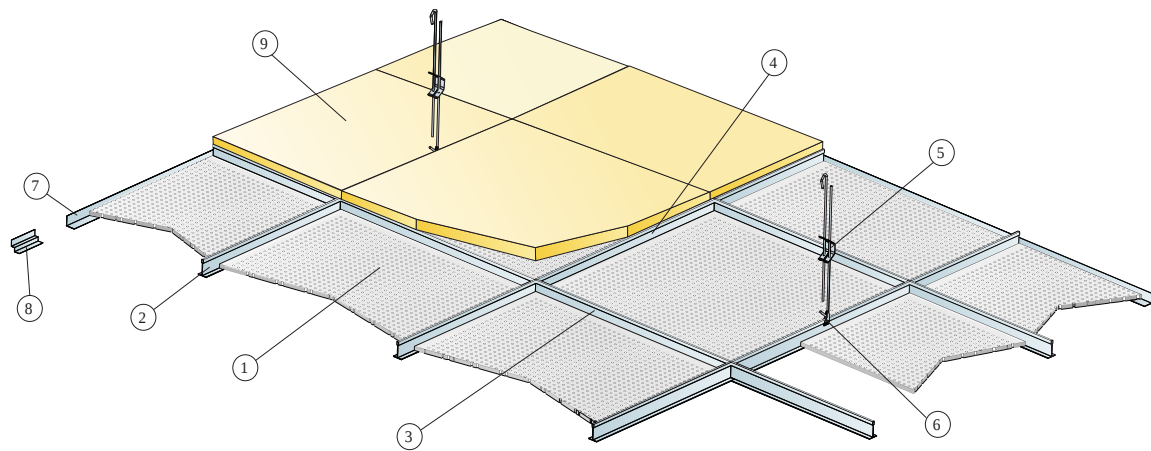
Se tabell angående Max nyttolast och Min belastningskapacitet samt Funktionskrav, Mekaniska egenskaper på www.ecophon.se.



CE

Gyptone® undertakssystem är CE märkta i enlighet med European harmonized standard EN 14190:2014. CE märkta byggprodukter omfattas av prestandadeklaration (DOP) som gör det möjligt för kunder och användare att enkelt jämföra prestanda i produkter som finns tillgängliga på den Europeiska marknaden.

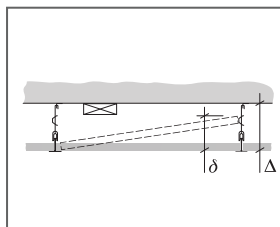
PRINCIPSKISS (M602) FÖR GYPTONE POINT A



© Ecophon

MATERIALSPECIFIKATION (EXKL. SPILL)

	Storlek, mm
	600x600
1 Gyptone Point A	2,8/m ²
2 Connect Huvudprofil, c1200, (max. avstånd från vägg 600 mm).	0,9m/m ²
3 Connect Tvärprofil, L=1200 mm, c600	1,7m/m ²
4 Connect Tvärprofil L=600	0,9m/m ²
5 Connect Justerbar pendel, c1200 mm (max. avstånd från vägg 300 mm)	0,7/m ²
6 Connect Pendelfäste (används ej i simhalls miljöer)	0,7/m ²
7 Connect Angle Trim, fixed at 300 mm centres	efter behov
8 alt. Connect Skugglist (infästning max c300)	efter behov
9 Mineralull enligt föreskrift	-
Δ Min total konstruktionshöjd: Δ1 110 mm	-



Storlek, mm	Max nyttolaster (N)	Min belastningskapacitet (N)
600x600x10	20 [24] 5 [15]	160

Nyttolast/Belastningskapacitet

Gyptone® Point B

Gyptone® Point B är en skruvmonterad skiva.
Perforeringen är rund till formen



SYSTEMÖVERSIKT



Format c, mm	600x600
GK - system	•
Specialfästen	•
Tjocklek (tj)	12,50
Principskiss	M612



Point 11 B

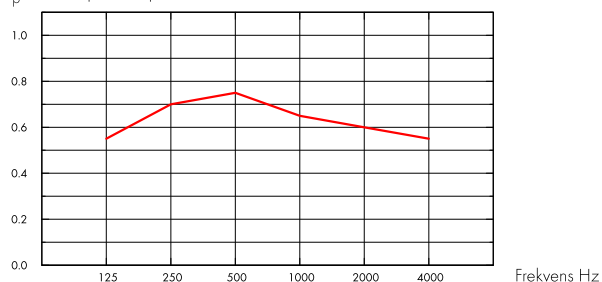
Akustik



Ljudabsorption:

Provningsresultat enligt EN ISO 354 Klassificering enligt EN ISO 11654, och det enskilda värde för Noise Reduction Coefficient, NRC och Sound Absorption Average, SAA enligt ASTM C 423.

α_{pr} , Praktisk ljudabsorptionsfaktor



— Gyptone Point 11, 200 mm o.d.s.

o.d.s = t_{kh} = total konstruktionshöjd

	t _j mm	t _{kh} mm	α_{pr} , Praktisk ljudabsorptionsfaktor						α_w	Ljudabsorptionsklass
			125 Hz	250 Hz	500 Hz	1000 Hz	2000 Hz	4000 Hz		
Point 11	12.5	200	0.55	0.70	0.75	0.65	0.60	0.55	0.65	C
Point 11 + Min. Wool 45 mm	57.5	58	0.35	0.65	0.80	0.80	0.65	0.60	0.70	C
Point 11 + Min. Wool 70 mm	82.5	300	0.45	0.65	0.75	0.75	0.70	0.65	0.75	C

	t _j mm	t _{kh} mm	NRC
Point 11	12.5	200	0.65
Point 11 + Min. Wool 45 mm	57.5	58	0.70
Point 11 + Min. Wool 70 mm	82.5	300	0.70

Ljuseffektivitet



Perforeringsdesign	Perforeringsarea (%)	Perforeringsstorlek (mm)	Perforeringsavstånd, c/c, (mm)
Point 11	11	Diameter 6,5	15
Point 12	5	Diameter 6,5	15

Edge B is supplied unpainted. Final painting of the edge B tile is done on the building site.



Inomhusmiljö

Miljömärkning	
French VOC	A+
Finnish M1	•
Danish Indeklima	•
Activ'Air, är en patenterad teknologi som stödjer aktiv nedbrytning av formaldehyd till ofarliga icke-flyktiga föroreningar. Effekten av Activ'Air teknologin har testats av Eurofins ackrediterade laboratorier.	•



Koldioxidavtryck

kg CO ₂ equiv/m ²		Livscykelstegen A1 till C4 från EPD, i enlighet med ISO 14025 / EN 15804
Gyptone 12,5 mm with Active'Air	3.81	



Cirkularitet

Helt återvinningsbar.



Brandsäkerhet

Land	Klass	
Europa	EN 14190	A2-s1,d0



Fuktbeständighet

Produkt	Luffuktighet
Standard	Gyptoneskivor ska användas i miljöer med en relativ luffuktighet som inte konstant överstiger 70 % eller en temperatur på 45°C.



Rengörbarhet

Beror på hur ytan har behandlats/målats efter installation. Den levereras omålad.



Underhåll

Plattorna är möjliga att måla om med en bibehållen akustisk prestanda så länge inte perforeringen täcks av färg.



Tillgänglighet

Absorbenterna är ej demonterbara.



Montering

Monteras enligt Principskisser och Installationsguider. För information om minsta totala konstruktionshöjd se Materialspecifikation



Montering

Installeras med stålprofiler och/eller träreglar enligt principskisser och ritningar.



Systemvikt

	kg/m ²	Weight information is indicative and subject to variation.
Gyptone 12,5 mm	8	
Gyptone 12,5 mm + GK-system 2 levels	10	



Mekaniska egenskaper

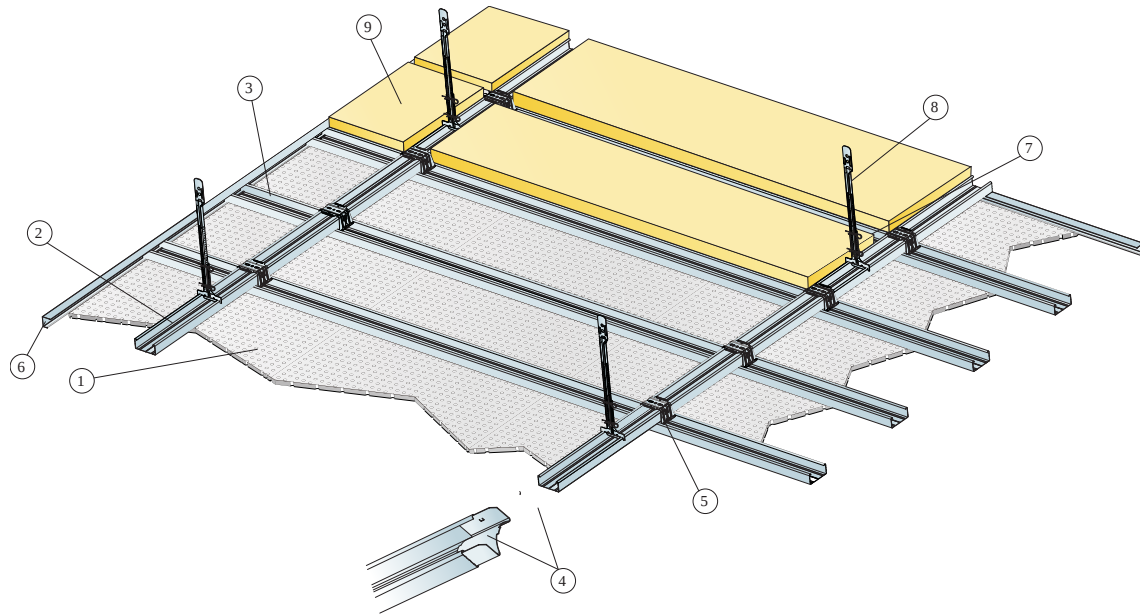
Se tabell angående Max nyttolast och Min belastningskapacitet samt Funktionskrav, Mekaniska egenskaper på www.ecophon.se.



CE

Gyptone® undertakssystem är CE märkta i enlighet med European harmonized standard EN 14190:2014. CE märkta byggprodukter omfattas av prestandadeklaration (DOP) som gör det möjligt för kunder och användare att enkelt jämföra prestanda i produkter som finns tillgängliga på den Europeiska marknaden.

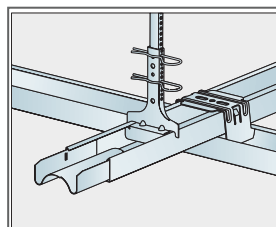
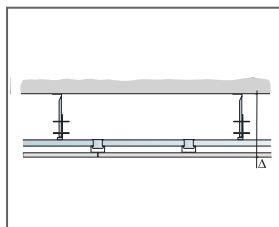
INSTALLATION DIAGRAM (M607) FOR GYPTONE EDGE B, 600X600, SUSPENDED INSTALLATION WITH 2 LEVEL GK-SYSTEM



© Ecophon

MATERIALSPECIFIKATION (EXKL. SPILL)

	Storlek, mm
	600x600
1 Gyptone Point B	2,8/m ²
2 Gyproc GK 1 Main Beam, L=4000 mm, installed at 1200 mm centres	0,9m/m ²
3 Gyproc GK 1 Main Beam, L=4000 mm, installed at 300 mm centres [transverse assembly]	3,3m/m ²
4 Gyproc GK 20 Channel Connector	1,07pcs/m ²
5 Gyproc GK 22 Connector	2,78pcs/m ²
6 Gyproc GK.C Wall Angle	efter behov
7 Gyproc GK 26-27 Nonius hanger (base, incl. 2 pcs split pin)	1,0pcs/m ²
8 Gyproc GK 27 290 Adjust Stripe	1,0pcs/m ²
9 Mineralull enligt föreskrift	-
Δ Min total konstruktionshöjd: ca 280 mm	-



GK system in 2 levels

Storlek, mm	Max nyttolaster [N]	Min belastningskapacitet [N]
600x600x12,50	30	400

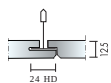
Nyttolast/Belastningskapacitet

Gyptone® Point D2

Gyptone® Point D2 har ett dolt bärverk och symmetriskt kanter med ett slätt utseende. Perforeringen är rund till formen.



SYSTEMÖVERSIKT



Format c, mm

Tjocklek (tj)

Principskiss



Point 11 D2

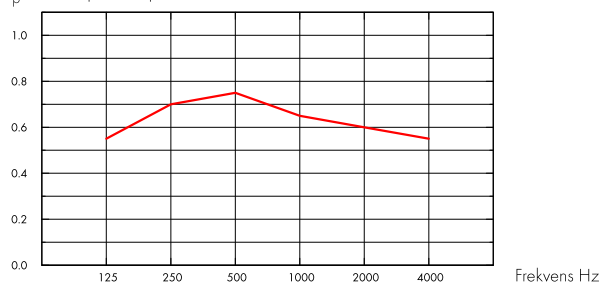
Akustik



Ljudabsorption:

Provningsresultat enligt EN ISO 354 Klassificering enligt EN ISO 11654, och det enskilda värde för Noise Reduction Coefficient, NRC och Sound Absorption Average, SAA enligt ASTM C 423.

α_{pr} , Praktisk ljudabsorptionsfaktor



— Gyptone Point 11, 200 mm o.d.s.
o.d.s = t_{kh} = total konstruktionshöjd

	t _j mm	t _{kh} mm	α_{pr} , Praktisk ljudabsorptionsfaktor						α_w	Ljudabsorptionsklass
			125 Hz	250 Hz	500 Hz	1000 Hz	2000 Hz	4000 Hz		
Point 11	12.5	200	0.55	0.70	0.75	0.65	0.60	0.55	0.65	C
Point 11 + Min. Wool 45 mm	57.5	58	0.35	0.65	0.80	0.80	0.65	0.60	0.70	C
Point 11 + Min. Wool 70 mm	82.5	300	0.45	0.65	0.75	0.75	0.70	0.65	0.75	C

	t _j mm	t _{kh} mm	NRC
Point 11	12.5	200	0.65
Point 11 + Min. Wool 45 mm	57.5	58	0.70
Point 11 + Min. Wool 70 mm	82.5	300	0.70

Ljuseffektivitet



Perforeringsdesign	Perforeringsarea (%)	Perforeringsstorlek (mm)	Perforeringsavstånd, c/c, (mm)
Point 11	11	Diameter 6,5	15
Point 12	5	Diameter 6,5	15

Vit, närmaste NCS kulörprov 0500, 70% ljusreflektion. Glans 5 - 9.



Inomhusmiljö

Miljömärkning	
French VOC	A+
Finnish M1	•
Danish Indeklima	•
Activ'Air, är en patenterad teknologi som stödjer aktiv nedbrytning av formaldehyd till ofarliga icke-flyktiga föroreningar. Effekten av Activ'Air teknologin har testats av Eurofins ackrediterade laboratorier.	



Koldioxidavtryck

kg CO ₂ equiv/m ²		Livscykelstegen A1 till C4 från EPD, i enlighet med ISO 14025 / EN 15804
Gyptone 12,5 mm with Active'Air	3.81	



Cirkularitet

Helt återvinningsbar.



Brandsäkerhet

Land	Klass	
Europa	EN 14190	A2-s1,d0



Fuktbeständighet

Produkt	Luffuktighet
Standard	Gyptoneskivor ska användas i miljöer med en relativ luffuktighet som inte konstant överstiger 70 % eller en temperatur på 45°C.



Rengörbarhet

Rengör med en fuktig trasa. De flesta standardiserade rengöringsmedlen kan användas.



Underhåll

Plattorna är möjliga att måla om med en bibehållen akustisk prestanda så länge inte perforeringen täcks av färg.



Tillgänglighet

Absorbenterna är demonterbara. Minsta höjd för demonterbarhet enligt principskiss.



Montering

Monteras enligt Principskisser och Installationsguider. För information om minsta totala konstruktionshöjd se Materialspecifikation



Systemvikt

	kg/m ²
Gyptone 12,5 mm	8
Gyptone 12,5 mm + GK-system 2 levels	10

Weight information is indicative and subject to variation.



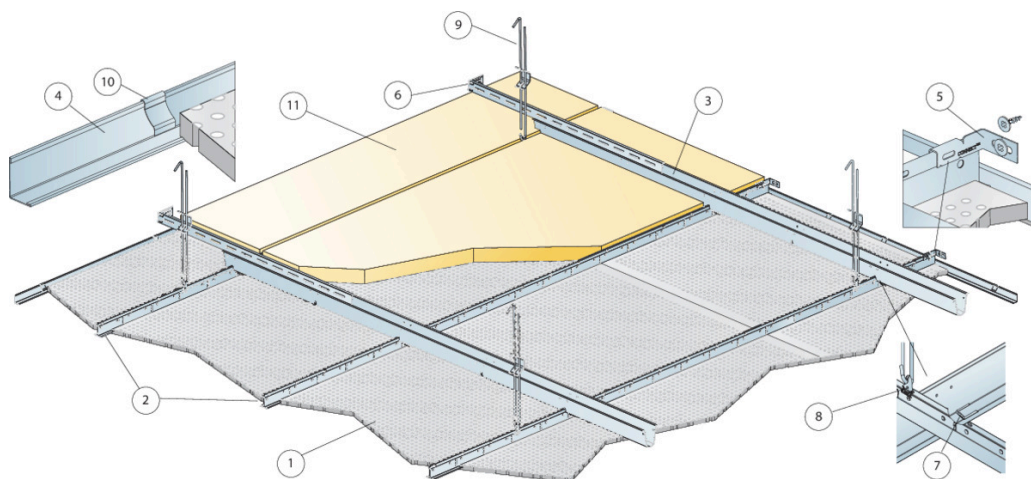
Mekaniska egenskaper

Se tabell angående Max nyttolast och Min belastningskapacitet samt Funktionskrav, Mekaniska egenskaper på www.ecophon.se.



CE

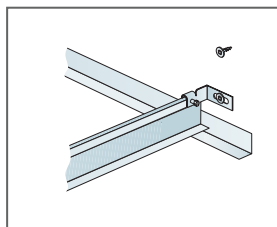
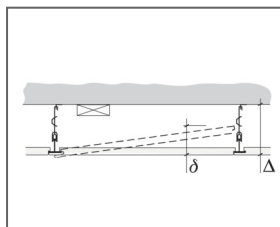
Gyptone® undertakssystem är CE märkta i enlighet med European harmonized standard EN 14190:2014. CE märkta byggprodukter omfattas av prestandadeklaration (DOP) som gör det möjligt för kunder och användare att enkelt jämföra prestanda i produkter som finns tillgängliga på den Europeiska marknaden.



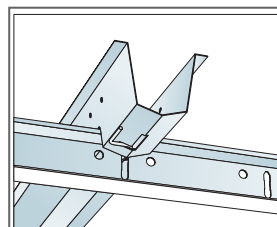
© Ecophon

MATERIALSPECIFIKATION (EXKL. SPILL)

		Storlek, mm
		600x600
1	Gyptone Point D2	2,8/m ²
2	Connect T24 Huvudprofil HD, c600 mm	1,7m/m ²
3	Connect Distansprofil, c1200 mm (avstånd från vägg max 300 mm)	0,9m/m ²
4	Connect Vägglister 1,5/22 (infästning max c300)	efter behov
5	Connect Väggfäste för T-profil	2/rad Huvudprofil
6	Connect Väggfäste, L=700 mm, för Connect Distansprofil	2/rad Distansprofil
7	Connect Sprint, 1 st/koppling Connect Huvudprofil/Connect Distansprofil	1,4/m ²
8	Connect Pendelfäste (används ej i simhalls miljöer)	0,7/m ²
9	Connect Justerbar pendel, c1200 mm (max. avstånd från vägg 300 mm)	0,7/m ²
10	Connect Väggdistanstjäder	2 pcs/ tile or perimeter tile, against the wall
11	Mineralull enligt föreskrift	-
Δ Min total konstruktionshöjd: 150 mm		-



Huvudprofil som säkrats mot vägg med Connect Väggfäste för T-profil



Möte mellan profiler med Lässprint

Storlek, mm	Max nyttolaster [N]	Min nyttolaster belastningskapacitet [N]
600x600x12,50	0	160

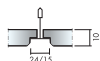
Nyttolast/Belastningskapacitet

Gyptone® Point E

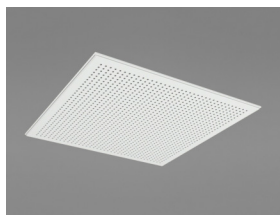
Gyptone® Point E has a recessed visible grid and a regular edge which creates a shadow effect that accentuates each panel. The tiles have a round perforation pattern.



SYSTEMÖVERSIKT



Format c, mm	600x600
Connect T15	•
Connect T24	•
Tjocklek (tj)	10
Principskiss	M604



Point 11 E

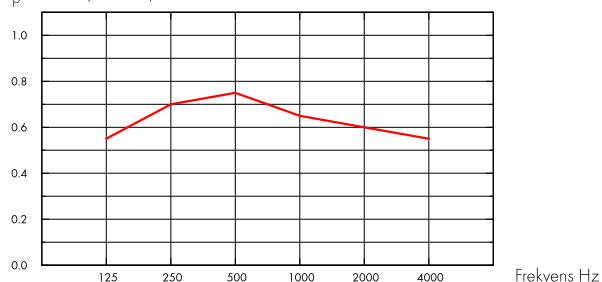
Akustik



Ljudabsorption:

Provningsresultat enligt EN ISO 354 Klassificering enligt EN ISO 11654, och det enskilda värde för Noise Reduction Coefficient, NRC och Sound Absorption Average, SAA enligt ASTM C 423.

α_p , Praktisk ljudabsorptionsfaktor



— Gyptone Point 11, 200 mm o.d.s.

o.d.s = t_{kh} = total konstruktionshöjd

	t _j mm	t _{kh} mm	α_p , Praktisk ljudabsorptionsfaktor						α_w	Ljudabsorptionsklass
			125 Hz	250 Hz	500 Hz	1000 Hz	2000 Hz	4000 Hz		
Point 11	10	200	0.55	0.70	0.75	0.65	0.60	0.55	0.65	C
Point 11 + Min. Wool 45 mm	55	58	0.35	0.65	0.80	0.80	0.65	0.60	0.70	C
Point 11 + Min. Wool 70 mm	80	300	0.45	0.65	0.75	0.75	0.70	0.65	0.75	C

	t _j mm	t _{kh} mm	NRC
Point 11	10	200	0.65
Point 11 + Min. Wool 45 mm	55	58	0.70
Point 11 + Min. Wool 70 mm	80	300	0.70

Ljuseffektivitet



Perforeringsdesign	Perforeringsarea (%)	Perforeringsstorlek (mm)	Perforeringsavstånd, c/c, (mm)
Point 11	11	Diameter 6,5	15
Point 12	5	Diameter 6,5	15

Vit, närmaste NCS kulörprov 0500, 70% ljusreflektion. Glans 5 - 9.



Inomhusmiljö

Miljömärkning	
French VOC	A+
Finnish M1	•
Danish Indeklima	•
Activ'Air, är en patenterad teknologi som stödjer aktiv nedbrytning av formaldehyd till ofarliga icke-flyktiga föroreningar. Effekten av Activ'Air teknologin har testats av Eurofins ackrediterade laboratorier.	



Koldioxidavtryck

	kg CO ₂ equiv/m ²	Livscykelstegen A1 till C4 från EPD, i enlighet med ISO 14025 / EN 15804
Gyptone 10 mm with Active'Air	3.04	



Cirkularitet

Helt återvinningsbar.



Brandsäkerhet

Land	Klass	
Europa	EN 14190	A2-s1,d0



Fuktbeständighet

Produkt	Luffuktighet
Standard	Gyptoneskivor ska användas i miljöer med en relativ luffuktighet som inte konstant överstiger 70 % eller en temperatur på 45°C.



Rengörbarhet

Rengör med en fuktig trasa. De flesta standardiserade rengöringsmedlen kan användas.



Underhåll

Plattorna är möjliga att måla om med en bibehållen akustisk prestanda så länge inte perforeringen täcks av färg.



Tillgänglighet

Absorbenterna är demonterbara. Minsta höjd för demonterbarhet enligt principskiss.



Montering

Monteras enligt Principskisser och Installationsguider. För information om minsta totala konstruktionshöjd se Materialspecifikation



Systemvikt

Systemvikten är ca 8 kg /m².



Mekaniska egenskaper

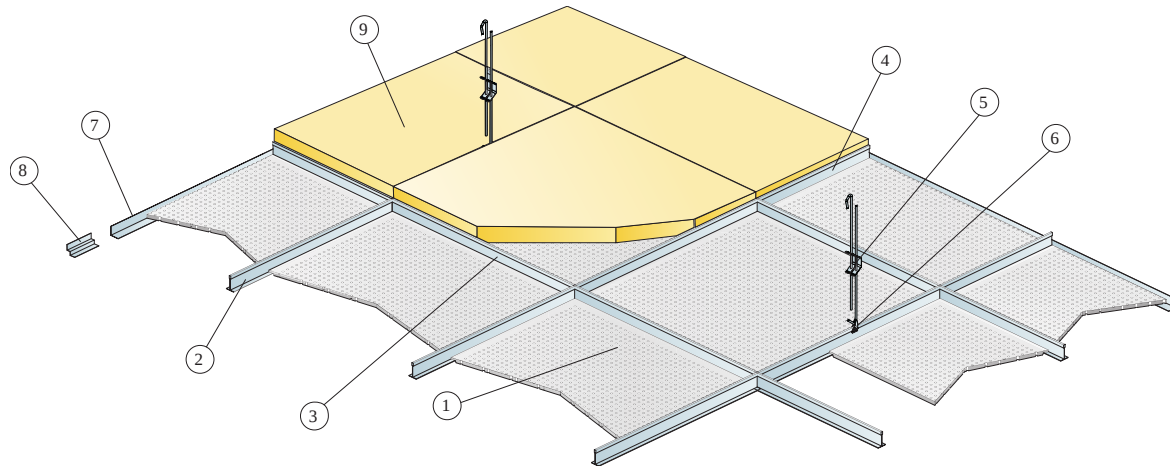
Se tabell angående Max nyttolast och Min belastningskapacitet samt Funktionskrav, Mekaniska egenskaper på www.ecophon.se.



CE

Gyptone® undertakssystem är CE märkta i enlighet med European harmonized standard EN 14190:2014. CE märkta byggprodukter omfattas av prestandadeklaration (DOP) som gör det möjligt för kunder och användare att enkelt jämföra prestanda i produkter som finns tillgängliga på den Europeiska marknaden.

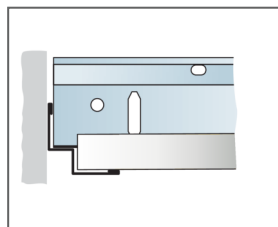
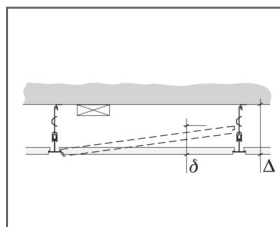
INSTALLATIONSDIAGRAM (M604) FÖR GYPTONE POINT E



© Ecophon

MATERIALSPECIFIKATION (EXKL. SPILL)

	Storlek, mm
	600x600
1 Gyptone Point E T24 or T15	2,8/m ²
2 Connect Huvudprofil, c1200, (max. avstånd från vägg 600 mm).	0,9m/m ²
3 Connect Tvärprofil L=1200	1,7m/m ²
4 Connect Tvärprofil L=600	0,9m/m ²
5 Connect Justerbar pendel, c1200 mm (max. avstånd från vägg 400 mm)	0,7/m ²
6 Connect Pendelfäste (används ej i simhalls miljöer)	0,7/m ²
7 Connect Angle Trim, fixed at 300 mm centres	efter behov
8 alt. Connect Skugglist (infästning max c300)	efter behov
9 Mineralull enligt föreskrift	-
Δ Min total konstruktionshöjd: Δ1 110 mm	-



Storlek, mm	Max nyttolaster (N)	Min belastningskapacitet (N)
600x600x10	20(T24), 5(T15)	160

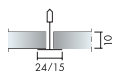
Nyttolast/Belastningskapacitet

Gyptone® Quattro A

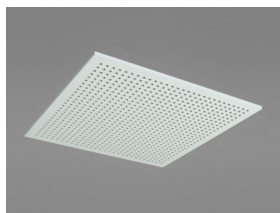
Gyptone® Quattro A har ett synligt bärverk med lätt demonterbara skivor. Perforeringen är fyrkantig.



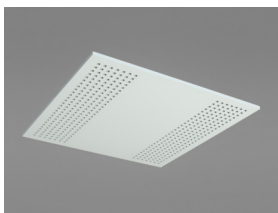
SYSTEMÖVERSIKT



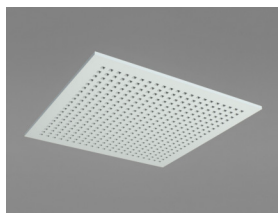
Format c, mm	600x600
Connect T15	•
Connect T24	•
Tjocklek (tj)	10
Principskiss	M599



Quattro 20 A



Quattro 22 A



Quattro 50 A

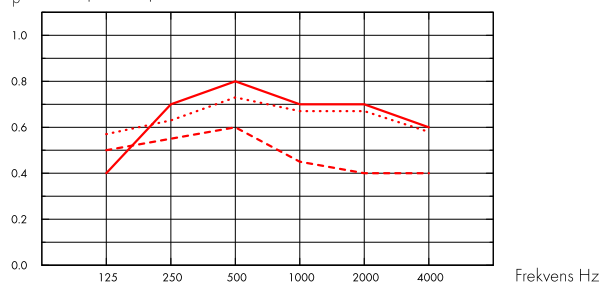
Akustik



Ljudabsorption:

Provningsresultat enligt EN ISO 354 Klassificering enligt EN ISO 11654, och det enskilda värde för Noise Reduction Coefficient, NRC och Sound Absorption Average, SAA enligt ASTM C 423.

α_{pr} , Praktisk ljudabsorptionsfaktor



- Gyptone Quattro 20, 200 mm o.d.s.
 - - - Gyptone Quattro 22, 200 mm o.d.s.
 - ... Gyptone Quattro 50, 200 mm o.d.s.
- o.d.s = tkh = total konstruktionshöjd

	tj mm	tkh mm	α_{pr} , Praktisk ljudabsorptionsfaktor						α_w	Ljudabsorptionsklass
			125 Hz	250 Hz	500 Hz	1000 Hz	2000 Hz	4000 Hz		
Quattro 20	10	200	0.40	0.70	0.80	0.70	0.70	0.60	0.70	C
Quattro 20 + Min. Wool 45 mm	55	58	0.35	0.65	0.85	0.85	0.75	0.70	0.80	B
Quattro 20 + Min. Wool 70 mm	80	300	0.45	0.70	0.75	0.80	0.80	0.70	0.80	B
Quattro 22	10	200	0.50	0.55	0.60	0.45	0.40	0.40	0.45	D
Quattro 22 + Min. Wool 50 mm	60	60	0.62	0.47	0.51	0.49	0.45	0.46	0.50	D
Quattro 50	10	200	0.57	0.63	0.73	0.67	0.67	0.58	0.70	C
Quattro 50 + Min. Wool 45 mm	55	58	0.35	0.65	0.80	0.80	0.75	0.65	0.80	B
Quattro 50 + Min. Wool 70 mm	80	300	0.45	0.70	0.75	0.80	0.75	0.65	0.75	C

	tj mm	tkh mm	NRC
Quattro 20	10	200	0.70
Quattro 20 + Min. Wool 45 mm	55	58	0.80
Quattro 20 + Min. Wool 70 mm	80	300	0.75
Quattro 22	10	200	0.50
Quattro 22 + Min. Wool 50 mm	60	60	0.50
Quattro 50	10	200	0.70
Quattro 50 + Min. Wool 45 mm	55	58	0.75
Quattro 50 + Min. Wool 70 mm	80	300	0.75



Ljuseffektivitet

Perforeringsdesign	Perforeringsarea (%)	Perforeringsstorlek (mm)	Perforeringsavstånd, c/c, (mm)
Quattro 20	18	9 x 9	19,5
Quattro 22	9	9 x 9	19,5
Quattro 50	18	12x12	25

Vit, närmaste NCS kulörprov 0500, 70% ljusreflektans. Glans 5 - 9.



Inomhusmiljö

Miljömärkning	
French VOC	A+
Finnish M1	•
Danish Indeklima	•
Activ'Air, är en patenterad teknologi som stödjer aktiv nedbrytning av formaldehyd till ofarliga icke-flyktiga föroreningar. Effekten av Activ'Air teknologin har testats av Eurofins ackrediterade laboratorier.	•



Koldioxidavtryck

	kg CO ₂ equiv/m ²
Gyptone 10 mm with Active'Air	3.04

Livscykelstegen A1 till C4 från EPD, i enlighet med ISO 14025 / EN 15804



Cirkularitet

Helt återvinningsbar.



Brandsäkerhet

Land	Klass
Europa	EN 14190 A2-s1,d0



Fuktbeständighet

Produkt	Luftfuktighet
Standard	Gyptoneskivor ska användas i miljöer med en relativ luftfuktighet som inte konstant överstiger 70 % eller en temperatur på 45°C.



Rengörbarhet

Rengör med en fuktig trasa. De flesta standardiserade rengöringsmedlen kan användas.



Underhåll

Plattorna är möjliga att måla om med en bibehållen akustisk prestanda så länge inte perforeringen täcks av färg.



Tillgänglighet

Absorbenterna är demonterbara. Minsta höjd för demonterbarhet enligt principskiss.



Montering

Monteras enligt Principskisser och Installationsguider. För information om minsta totala konstruktionshöjd se Materialspecifikation



Systemvikt

Systemvikten är ca 8 kg /m².



Mekaniska egenskaper

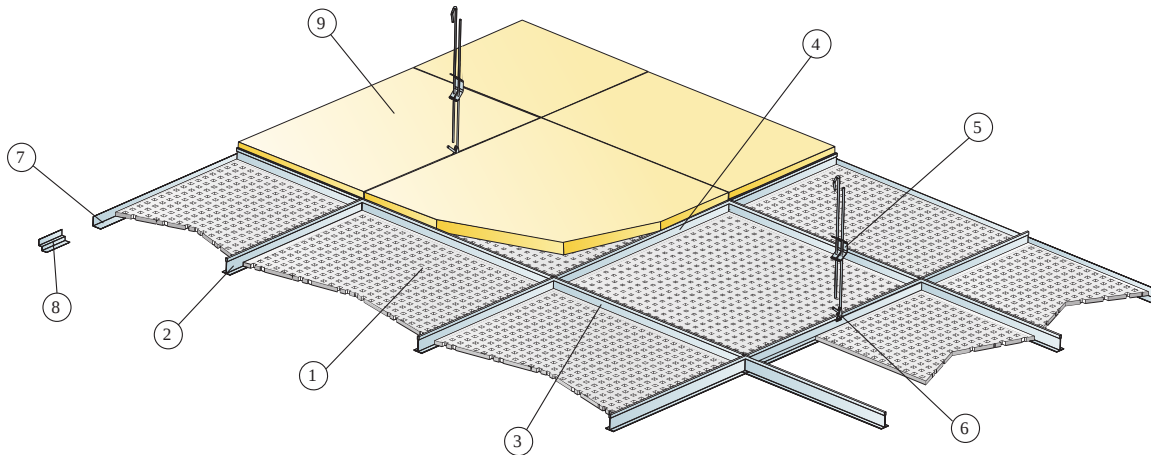
Se tabell angående Max nyttolast och Min belastningskapacitet samt Funktionskrav, Mekaniska egenskaper på www.ecophon.se.



CE

Gyptone® undertakssystem är CE märkta i enlighet med European harmonized standard EN 14190:2014. CE märkta byggprodukter omfattas av prestandadeklaration (DOP) som gör det möjligt för kunder och användare att enkelt jämföra prestanda i produkter som finns tillgängliga på den Europeiska marknaden.

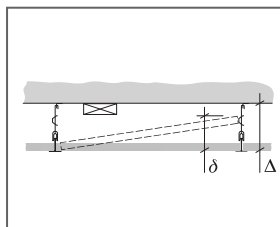
PRINCIPSKISS (M599) FÖR GYPTONE QUATTRO A



© Ecophon

MATERIALSPECIFIKATION (EXKL. SPILL)

	Storlek, mm
	600x600
1 Gyptone Quattro A	2,8/m ²
2 Connect Huvudprofil, c1200, (max. avstånd från vägg 600 mm).	0,9m/m ²
3 Connect Tvärprofil, L=1200 mm, c600	1,7m/m ²
4 Connect Tvärprofil L=600	0,9m/m ²
5 Connect Justerbar pendel, c1200 mm (max. avstånd från vägg 400 mm)	0,7/m ²
6 Connect Pendelfäste (används ej i simhalls miljöer)	0,7/m ²
7 Connect Angle Trim, fixed at 300 mm centres	efter behov
8 alt. Connect Skugglist (infästning max c300)	efter behov
9 Mineralull enligt föreskrift	-
Δ Min total konstruktionshöjd: Δ1 110 mm	-



Storlek, mm	Max nyttolaster (N)	Min belastningskapacitet (N)
600x600x10	20 [24] 5 [15]	160

Nyttolast/Belastningskapacitet

Gyptone® Quattro B

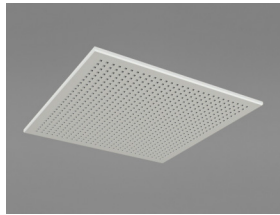
Gyptone® Quattro B är en diktmonterad skiva med skruv. Perforeringen är kvadratisk till formen.



SYSTEMÖVERSIKT



Format c, mm	600x600
GK - system	•
Specialfästen	•
Tjocklek (tj)	12,50
Principskiss	M607



Quattro 20 B



Quattro 22 B Split



Quattro 50 B

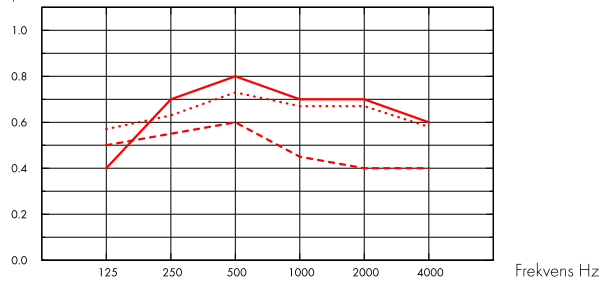
Akustik



Ljudabsorption:

Provningsresultat enligt EN ISO 354 Klassificering enligt EN ISO 11654, och det enskilda värde för Noise Reduction Coefficient, NRC och Sound Absorption Average, SAA enligt ASTM C 423.

α_p , Praktisk ljudabsorptionsfaktor



- Gyptone Quattro 20
 - - - Gyptone Quattro 22
 - ... Gyptone Quattro 50, 200 mm o.d.s.
- o.d.s = tkh = total konstruktionshöjd

	tj mm	tkh mm	α_p , Praktisk ljudabsorptionsfaktor						α_w	Ljudabsorptionsklass
			125 Hz	250 Hz	500 Hz	1000 Hz	2000 Hz	4000 Hz		
Quattro 20	12.5	200	0.40	0.70	0.80	0.70	0.70	0.60	0.70	C
Quattro 20 + Min. Wool 45 mm	57.5	58	0.35	0.65	0.85	0.85	0.75	0.70	0.80	B
Quattro 20 + Min. Wool 70 mm	82.5	300	0.45	0.70	0.75	0.80	0.80	0.70	0.80	B
Quattro 22	12.5	200	0.50	0.55	0.60	0.45	0.40	0.40	0.45	D
Quattro 22 + Min. Wool 50 mm	62.5	63	0.62	0.47	0.51	0.49	0.45	0.46	0.50	D
Quattro 50	12.5	200	0.57	0.63	0.73	0.67	0.67	0.58	0.70	C
Quattro 50 + Min. Wool 45 mm	57.5	58	0.35	0.65	0.80	0.80	0.75	0.65	0.80	B
Quattro 50 + Min. Wool 70 mm	82.5	300	0.45	0.70	0.75	0.80	0.75	0.65	0.75	C

	tj mm	tkh mm	NRC
Quattro 20	12.5	200	0.70
Quattro 20 + Min. Wool 45 mm	57.5	58	0.80
Quattro 20 + Min. Wool 70 mm	82.5	300	0.75
Quattro 22	12.5	200	0.50
Quattro 22 + Min. Wool 50 mm	62.5	63	0.50
Quattro 50	12.5	200	0.70
Quattro 50 + Min. Wool 45 mm	57.5	58	0.75
Quattro 50 + Min. Wool 70 mm	82.5	300	0.75



Ljuseffektivitet

Perforeringsdesign	Perforeringsarea (%)	Perforeringsstorlek (mm)	Perforeringsavstånd, c/c, (mm)
Quattro 20	18	9 x 9	19,5
Quattro 22	9	9 x 9	19,5
Quattro 50	18	12x12	25

Edge B is supplied unpainted. Final painting of the edge B tile is done on the building site.



Inomhusmiljö

Miljömärkning	
French VOC	A+
Finnish M1	•
Danish Indeklima	•
Activ'Air, är en patenterad teknologi som stödjer aktiv nedbrytning av formaldehyd till ofarliga icke-flyktiga föroreningar. Effekten av Activ'Air teknologin har testats av Eurofins ackrediterade laboratorier.	•



Koldioxidavtryck

	kg CO ₂ equiv/m ²
Gyptone 12,5 mm with Active'Air	3.81

Livscykelstegen A1 till C4 från EPD, i enlighet med ISO 14025 / EN 15804



Cirkularitet

Helt återvinningsbar.



Brandsäkerhet

Land	Klass
Europa	EN 14190 A2-s1,d0



Fuktbeständighet

Produkt	Luftfuktighet
Standard	Gyptoneskivor ska användas i miljöer med en relativ luftfuktighet som inte konstant överstiger 70 % eller en temperatur på 45°C.



Rengörbarhet

Beror på hur ytan har behandlats/målats efter installation. Den levereras omålad.



Underhåll

Plattorna är möjliga att måla om med en bibehållen akustisk prestanda så länge inte perforeringen täcks av färg.



Tillgänglighet

Absorbenterna är ej demonterbara.



Montering

Installeras med stålprofiler och/eller träreglar enligt principskisser och ritningar.



Systemvikt

	kg/m ²	Weight information is indicative and subject to variation.
Gyptone 12,5 mm	8	
Gyptone 12,5 mm + GK-system 2 levels	10	



Mekaniska egenskaper

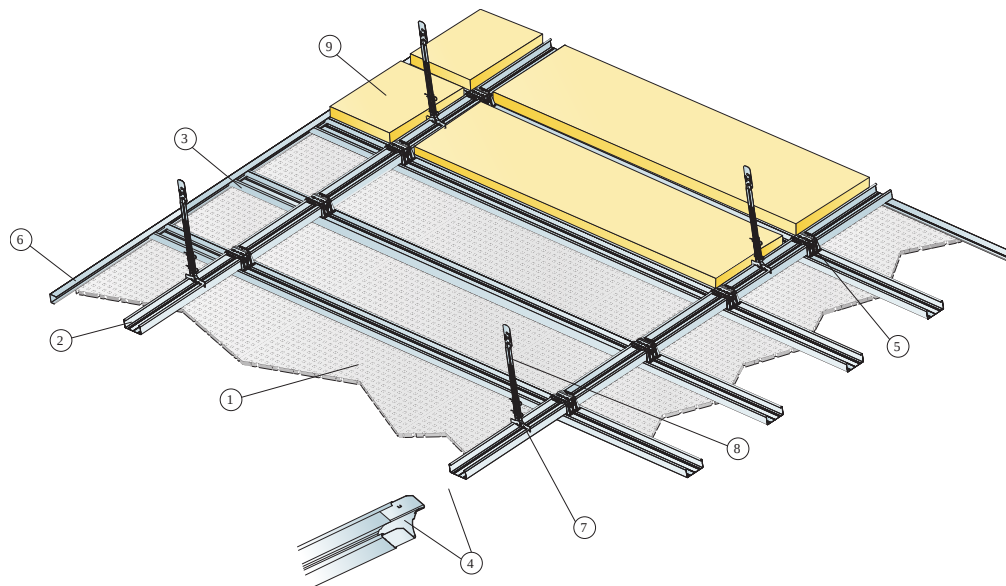
Se tabell angående Max nyttolast och Min belastningskapacitet samt Funktionskrav, Mekaniska egenskaper på www.ecophon.se.



CE

Gyptone® undertakssystem är CE märkta i enlighet med European harmonized standard EN 14190:2014. CE märkta byggprodukter omfattas av prestandadeklaration (DOP) som gör det möjligt för kunder och användare att enkelt jämföra prestanda i produkter som finns tillgängliga på den Europeiska marknaden.

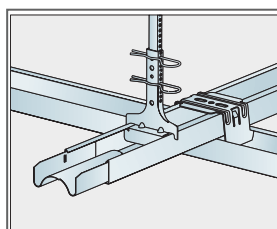
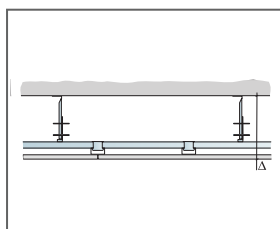
INSTALLATIONSDIAGRAM (M607) FÖR GYPTONE QUATTRO B, 600X600, NEDPENDLAD INSTALLATION I 2 NIVÅER MED GK-SYSTEM



© Ecophon

MATERIALSPECIFIKATION (EXKL. SPILL)

	Storlek, mm
	600x600
1 Gyptone Quattro B	2,8/m ²
2 Gyproc GK 1 Main Beam, L=4000 mm, installed at 1200 mm centres	0,9m/m ²
3 Gyproc GK 1 Main Beam, L=4000 mm, installed at 300 mm centres [transverse assembly]	3,3m/m ²
4 Gyproc GK 20 Channel Connector	1,07pcs/m ²
5 Gyproc GK 22 Connector	2,78pcs/m ²
6 Gyproc GK.C Wall Angle	efter behov
7 Gyproc GK 26-27 Nonius hanger (base, incl. 2 pcs split pin)	1,0pcs/m ²
8 Gyproc GK 27 290 Adjust Stripe	1,0pcs/m ²
9 Mineralull enligt föreskrift	-
Δ Min total konstruktionshöjd: ca 280 mm	-



GK system in 2 levels

Storlek, mm	Max nyttolaster [N]	Min belastningskapacitet [N]
600x600x12,50	30	400

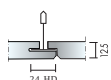
Nyttolast/Belastningskapacitet

Gyptone® Quattro D2

Gyptone® Quattro D2 har ett dolt bärverk och fasade kanter med ett slätt utseende. Perforeringen är kvadratisk till formen.



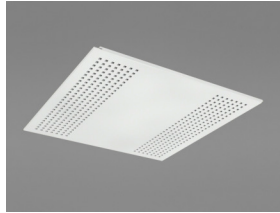
SYSTEMÖVERSIKT



Format c, mm	600x600
Connect T24 HD	•
Tjocklek (tj)	12,50
Principskiss	M601



Quattro 20 D2



Quattro 22 D2



Quattro 50 D2

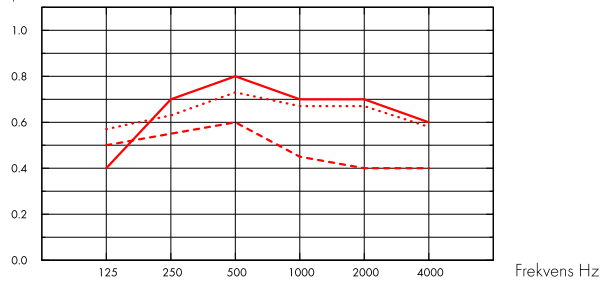
Akustik



Ljudabsorption:

Provningsresultat enligt EN ISO 354 Klassificering enligt EN ISO 11654, och det enskilda värde för Noise Reduction Coefficient, NRC och Sound Absorption Average, SAA enligt ASTM C 423.

α_p , Praktisk ljudabsorptionsfaktor



— Gyptone Quattro 20

- - - Gyptone Quattro 22

... Gyptone Quattro 50

o.d.s = tkh = total konstruktionshöjd

	tj mm	tkh mm	α_p , Praktisk ljudabsorptionsfaktor						α_w	Ljudabsorptionsklass
			125 Hz	250 Hz	500 Hz	1000 Hz	2000 Hz	4000 Hz		
Quattro 20	12.5	200	0.40	0.70	0.80	0.70	0.70	0.60	0.70	C
Quattro 20 + Min. Wool 70 mm	82.5	300	0.45	0.70	0.75	0.80	0.80	0.70	0.80	B
Quattro 20 + Min. Wool 45 mm	57.5	58	0.35	0.65	0.85	0.85	0.75	0.70	0.80	B
Quattro 22	12.5	200	0.50	0.55	0.60	0.45	0.40	0.40	0.45	D
Quattro 22 + Min. Wool 50 mm	62.5	63	0.62	0.47	0.51	0.49	0.45	0.46	0.50	D
Quattro 50	12.5	200	0.57	0.63	0.73	0.67	0.67	0.58	0.70	C
Quattro 50 + Min. Wool 45 mm	57.5	58	0.35	0.65	0.80	0.80	0.75	0.65	0.80	B
Quattro 50 + Min. Wool 70 mm	82.5	300	0.45	0.70	0.75	0.80	0.75	0.65	0.75	C

	tj mm	tkh mm	NRC
Quattro 20	12.5	200	0.70
Quattro 20 + Min. Wool 70 mm	82.5	300	0.75
Quattro 20 + Min. Wool 45 mm	57.5	58	0.80
Quattro 22	12.5	200	0.50
Quattro 22 + Min. Wool 50 mm	62.5	63	0.50
Quattro 50	12.5	200	0.70
Quattro 50 + Min. Wool 45 mm	57.5	58	0.75
Quattro 50 + Min. Wool 70 mm	82.5	300	0.75



Ljuseffektivitet

Perforeringsdesign	Perforeringsarea (%)	Perforeringsstorlek (mm)	Perforeringsavstånd, c/c, (mm)
Quattro 20	18	9 x 9	19,5
Quattro 22	9	9 x 9	19,5
Quattro 50	18	12x12	25

Vit, närmaste NCS kulörprov 0500, 70% ljusreflektans. Glans 5 - 9.



Inomhusmiljö

Miljömärkning	
French VOC	A+
Finnish M1	•
Danish Indeklima	•
Activ'Air, är en patenterad teknologi som stödjer aktiv nedbrytning av formaldehyd till ofarliga icke-flyktiga föroreningar. Effekten av Activ'Air teknologin har testats av Eurofins ackrediterade laboratorier.	•



Koldioxidavtryck

	kg CO ₂ equiv/m ²
Gyptone 12,5 mm with Active'Air	3.81

Livscykelstegen A1 till C4 från EPD, i enlighet med ISO 14025 / EN 15804



Cirkularitet

Helt återvinningsbar.



Brandsäkerhet

Land	Klass
Europa	EN 14190 A2-s1,d0



Fuktbeständighet

Produkt	Luftfuktighet
Standard	Gyptoneskivor ska användas i miljöer med en relativ luftfuktighet som inte konstant överstiger 70 % eller en temperatur på 45°C.



Rengörbarhet

Rengör med en fuktig trasa. De flesta standardiserade rengöringsmedlen kan användas.



Underhåll

Plattorna är möjliga att måla om med en bibehållen akustisk prestanda så länge inte perforeringen täcks av färg.



Tillgänglighet

Absorbenterna är demonterbara. Minsta höjd för demonterbarhet enligt principskiss.



Montering

Monteras enligt Principskisser och Installationsguider. För information om minsta totala konstruktionshöjd se Materialspecifikation



Systemvikt

	kg/m ²	Weight information is indicative and subject to variation.
Gyptone 12,5 mm	8	
Gyptone 12,5 mm + GK-system 2 levels	10	



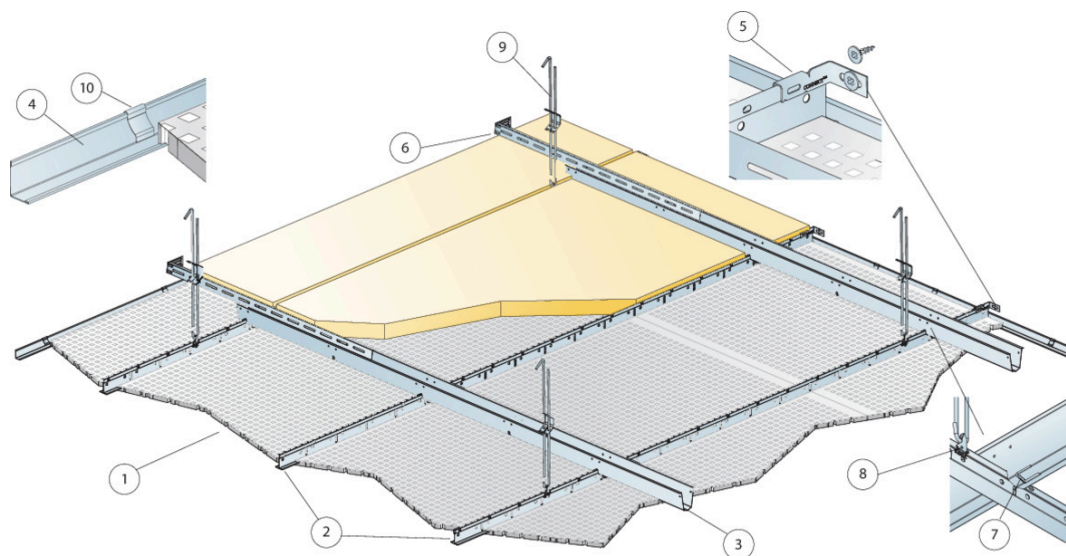
Mekaniska egenskaper

Se tabell angående Max nyttolast och Min belastningskapacitet samt Funktionskrav, Mekaniska egenskaper på www.ecophon.se.



CE

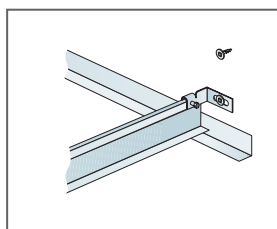
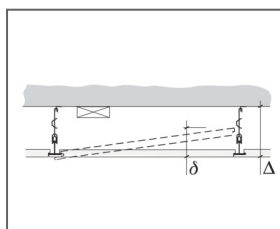
Gyptone® undertakssystem är CE märkta i enlighet med European harmonized standard EN 14190:2014. CE märkta byggprodukter omfattas av prestandadeklaration (DOP) som gör det möjligt för kunder och användare att enkelt jämföra prestanda i produkter som finns tillgängliga på den Europeiska marknaden.



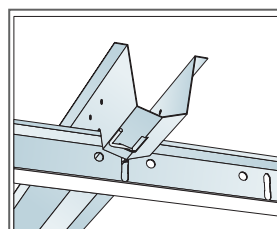
© Ecophon

MATERIALSPECIFIKATION (EXKL. SPILL)

		Storlek, mm
		600x600
1	Gyptone Quattro D2	2,8/m ²
2	Connect T24 Huvudprofil HD, c600 mm	1,7m/m ²
3	Connect Distansprofil, c1200 mm (avstånd från vägg max 300 mm)	0,9m/m ²
4	Connect Vägglis 1,5/22 (infästning max c300)	efter behov
5	Connect Väggfäste för T-profil	2/rad Huvudprofil
6	Connect Väggfäste, L=700 mm, för Connect Distansprofil	2/rad Distansprofil
7	Connect Sprint, 1 st/koppling Connect Huvudprofil/Connect Distansprofil	1,4/m ²
8	Connect Pendelfäste (används ej i simhalls miljöer)	0,7/m ²
9	Connect Justerbar pendel, c1200 mm (max. avstånd från vägg 300 mm)	0,7/m ²
10	Connect Väggdistanståder	2 pcs/ tile or perimeter tile, against the wall
11	Mineralull enligt föreskrift	-
Δ Min total konstruktionshöjd: 150 mm		-



Huvudprofil som säkrats mot vägg med Connect Väggfäste för T-profil



Möte mellan profiler med Låssprint

Storlek, mm	Max nyttolaster [N]	Min belastningskapacitet [N]
600x600x12,50	0	160

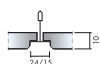
Nyttolast/Belastningskapacitet

Gyptone® Quattro E

Gyptone® Quattro E har ett försänkt synligt bärverk och en regulär kant, som skapar en skuggeffekt som framhäver varje platta och delvis skymmer bärverket. Skivorna har en fyrkantig perforering.



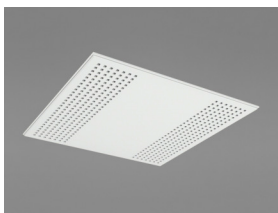
SYSTEMÖVERSIKT



Format c, mm	600x600
Connect T15	•
Connect T24	•
Tjocklek (tj)	10
Principskiss	M600



Quattro 20 E



Quattro 22 E Split



Quattro 50 E

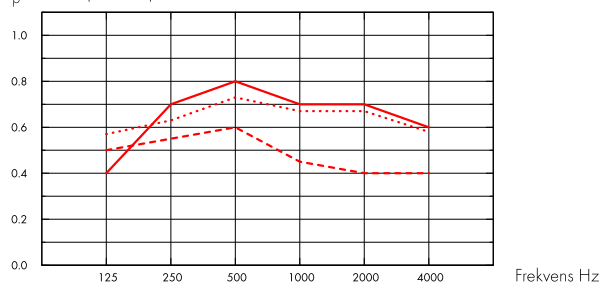
Akustik



Ljudabsorption:

Provningsresultat enligt EN ISO 354 Klassificering enligt EN ISO 11654, och det enskilda värde för Noise Reduction Coefficient, NRC och Sound Absorption Average, SAA enligt ASTM C 423.

α_{pr} , Praktisk ljudabsorptionsfaktor



— Gyptone Quattro 20

- - - Gyptone Quattro 22

... Gyptone Quattro 50

o.d.s = tkh = total konstruktionshöjd

	tj mm	tkh mm	α_{pr} , Praktisk ljudabsorptionsfaktor						α_w	Ljudabsorptionsklass
			125 Hz	250 Hz	500 Hz	1000 Hz	2000 Hz	4000 Hz		
Quattro 20	10	200	0.40	0.70	0.80	0.70	0.70	0.60	0.70	C
Quattro 20 + Min. Wool 45 mm	55	58	0.35	0.65	0.85	0.85	0.75	0.70	0.80	B
Quattro 20 + Min. Wool 70 mm	80	300	0.45	0.70	0.75	0.80	0.80	0.70	0.80	B
Quattro 22	10	200	0.50	0.55	0.60	0.45	0.40	0.40	0.45	D
Quattro 22 + Min. Wool 50 mm	60	60	0.62	0.47	0.51	0.49	0.45	0.46	0.50	D
Quattro 50	10	200	0.57	0.63	0.73	0.67	0.67	0.58	0.70	C
Quattro 50 + Min. Wool 45 mm	55	58	0.35	0.65	0.80	0.80	0.75	0.65	0.80	B
Quattro 50 + Min. Wool 70 mm	80	300	0.45	0.70	0.75	0.80	0.75	0.65	0.75	C

	tj mm	tkh mm	NRC
Quattro 20	10	200	0.70
Quattro 20 + Min. Wool 45 mm	55	58	0.80
Quattro 20 + Min. Wool 70 mm	80	300	0.75
Quattro 22	10	200	0.50
Quattro 22 + Min. Wool 50 mm	60	60	0.50
Quattro 50	10	200	0.70
Quattro 50 + Min. Wool 45 mm	55	58	0.75
Quattro 50 + Min. Wool 70 mm	80	300	0.75



Ljuseffektivitet

Perforeringsdesign	Perforeringsarea (%)	Perforeringsstorlek (mm)	Perforeringsavstånd, c/c, (mm)
Quattro 20	18	9 x 9	19,5
Quattro 22	9	9 x 9	19,5
Quattro 50	18	12x12	25

Vit, närmaste NCS kulörprov 0500, 70% ljusreflektans. Glans 5 - 9.



Inomhusmiljö

Miljömärkning	
French VOC	A+
Finnish M1	•
Danish Indeklima	•
Activ'Air, är en patenterad teknologi som stödjer aktiv nedbrytning av formaldehyd till ofarliga icke-flyktiga föroreningar. Effekten av Activ'Air teknologin har testats av Eurofins ackrediterade laboratorier.	•



Koldioxidavtryck

	kg CO ₂ equiv/m ²
Gyptone 10 mm with Active'Air	3.04

Livscykelstegen A1 till C4 från EPD, i enlighet med ISO 14025 / EN 15804



Cirkularitet

Helt återvinningsbar.



Brandsäkerhet

Land	Klass
Europa	EN 14190 A2-s1,d0



Fuktbeständighet

Produkt	Luftfuktighet
Standard	Gyptoneskivor ska användas i miljöer med en relativ luftfuktighet som inte konstant överstiger 70 % eller en temperatur på 45°C.



Rengörbarhet

Rengör med en fuktig trasa. De flesta standardiserade rengöringsmedlen kan användas.



Underhåll

Plattorna är möjliga att måla om med en bibehållen akustisk prestanda så länge inte perforeringen täcks av färg.



Tillgänglighet

Absorbenterna är demonterbara. Minsta höjd för demonterbarhet enligt principskiss.



Montering

Monteras enligt Principskisser och Installationsguider. För information om minsta totala konstruktionshöjd se Materialspecifikation



Systemvikt

Systemvikten är ca 8 kg /m².



Mekaniska egenskaper

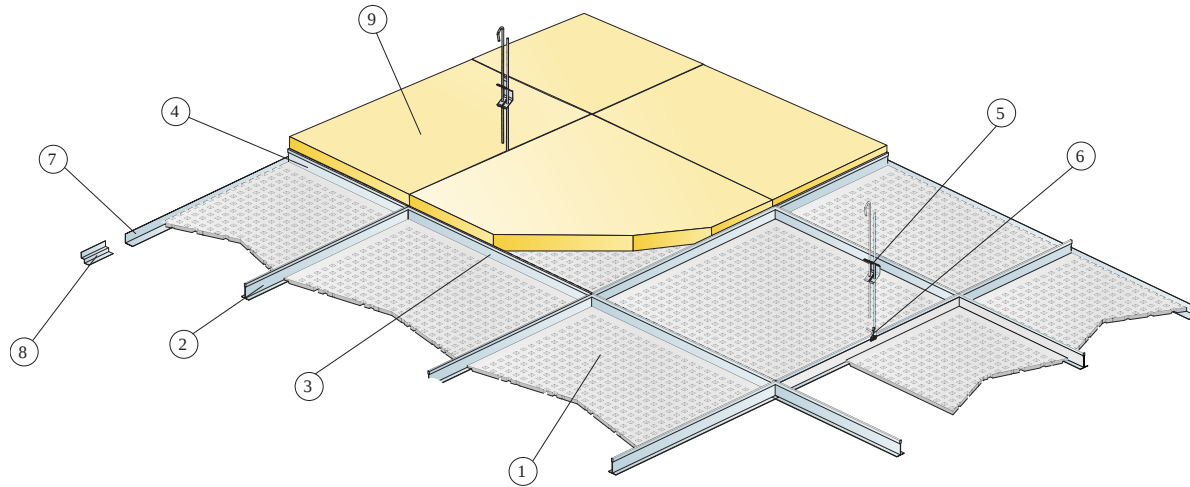
Se tabell angående Max nyttolast och Min belastningskapacitet samt Funktionskrav, Mekaniska egenskaper på www.ecophon.se.



CE

Gyptone® undertakssystem är CE märkta i enlighet med European harmonized standard EN 14190:2014. CE märkta byggprodukter omfattas av prestandadeklaration (DOP) som gör det möjligt för kunder och användare att enkelt jämföra prestanda i produkter som finns tillgängliga på den Europeiska marknaden.

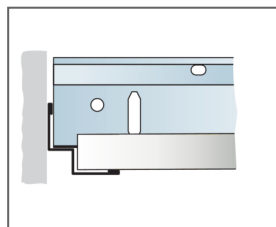
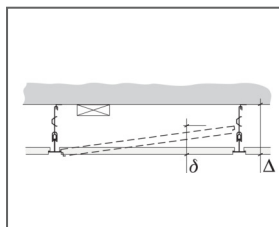
INSTALLATIONSDIAGRAM (M600) FÖR GYPTONE QUATTRO E



© Ecophon

MATERIALSPECIFIKATION (EXKL. SPILL)

	Storlek, mm
	600x600
1 Gyptone Quattro E T24 or T15	2,8/m ²
2 Connect Huvudprofil, c1200, (max. avstånd från vägg 600 mm).	0,9m/m ²
3 Connect Tvärprofil L=1200	1,7m/m ²
4 Connect Tvärprofil L=600	0,9m/m ²
5 Connect Justerbar pendel, c1200 mm (max. avstånd från vägg 400 mm)	0,7/m ²
6 Connect Pendelfäste (används ej i simhalls miljöer)	0,7/m ²
7 Connect Angle Trim, fixed at 300 mm centres	efter behov
8 alt. Connect Skugglist (infästning max c300)	efter behov
9 Mineralull enligt föreskrift	-
Δ Min total konstruktionshöjd: Δ1 110 mm	-



Storlek, mm	Max nyttolaster (N)	Min belastningskapacitet (N)
600x600x10	20(T24), 5(T15)	160

Nyttolast/Belastningskapacitet

Gyptone® BIG Quattro

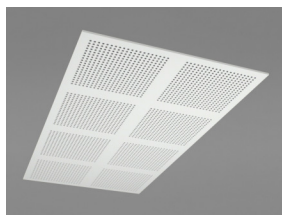
Gyptone® BIG Quattro är en skruvmonterad skiva.
Skivorna har en fyrkantig perforering.



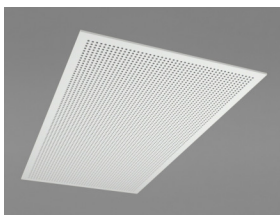
SYSTEMÖVERSIKT



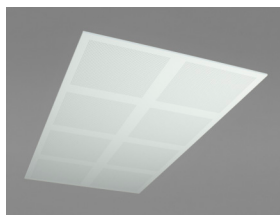
Format c, mm	2400x1200
GK - system	•
Specialfästen	•
Tjocklek (tj)	12,50
Principskiss	M608



BIG Quattro 41



BIG Quattro 44



BIG Quattro 71

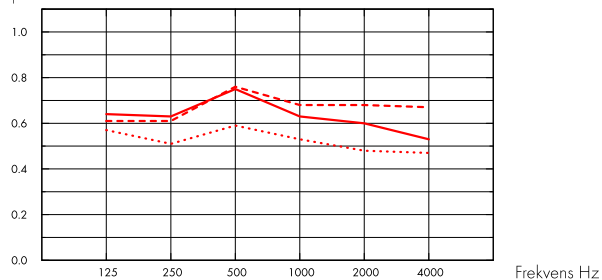


Akustik

Ljudabsorption:

Provningsresultat enligt EN ISO 354 Klassificering enligt EN ISO 11654, och det enskilda värde för Noise Reduction Coefficient, NRC och Sound Absorption Average, SAA enligt ASTM C 423.

α_p , Praktisk ljudabsorptionsfaktor



- Gyptone BIG Quattro 41, 200 mm o.d.s.
 - - - Gyptone BIG Quattro 44, 200 mm o.d.s.
 - ... Gyptone BIG Quattro 71, 200 mm o.d.s.
- o.d.s = t_{kh} = total konstruktionshöjd

	t _j mm	t _{kh} mm	α_p , Praktisk ljudabsorptionsfaktor						α_w	Ljudabsorptionsklass
			125 Hz	250 Hz	500 Hz	1000 Hz	2000 Hz	4000 Hz		
Quattro 41	12.5	200	0.64	0.63	0.75	0.63	0.60	0.53	0.65	C
Gyptone 41 + Min. Wool 50 mm	62.5	63	0.58	0.66	0.74	0.72	0.69	0.62	0.70	C
Quattro 41 + Min. Wool 50 mm	62.5	400	0.61	0.58	0.70	0.74	0.70	0.63	0.75	C
Quattro 44	12.5	200	0.61	0.61	0.76	0.68	0.68	0.67	0.75	C
Quattro 44 + Min. Wool 50 mm	62.5	63	0.60	0.64	0.75	0.78	0.79	0.76	0.80	B
Quattro 44 + Min. Wool 50 mm	62.5	400	0.67	0.60	0.71	0.79	0.84	0.81	0.80	B
Quattro 71	12.5	200	0.57	0.51	0.59	0.53	0.48	0.47	0.55	D
Quattro 71 + Min. Wool 45 mm	57.5	63	0.40	0.55	0.60	0.55	0.50	0.50	0.55	D
Quattro 71 + Min. Wool 70 mm	82.5	300	0.40	0.50	0.55	0.55	0.50	0.55	0.55	D

	t _j mm	t _{kh} mm	NRC
Quattro 41	12.5	200	0.65
Gyptone 41 + Min. Wool 50 mm	62.5	63	0.70
Quattro 41 + Min. Wool 50 mm	62.5	400	0.65
Quattro 44	12.5	200	0.70
Quattro 44 + Min. Wool 50 mm	62.5	63	0.75
Quattro 44 + Min. Wool 50 mm	62.5	400	0.75
Quattro 71	12.5	200	0.55
Quattro 71 + Min. Wool 45 mm	57.5	63	0.55
Quattro 71 + Min. Wool 70 mm	82.5	300	0.55



Ljuseffektivitet

Perforeringsdesign	Perforeringsarea (%)	Perforeringsstorlek (mm)	Perforeringsavstånd, c/c, (mm)
BIG Quattro 41	16	12 x 12	25
BIG Quattro 44	20	12 x 12	25
BIG Quattro 71	9	3 x 3	8,33

Gyptone BIG levereras omålad. Den målas sen på plats efter att man spacklat och slipat.



Inomhusmiljö

Miljömärkning	
French VOC	A+
Finnish M1	•
Danish Indeklima	•
Activ'Air, är en patenterad teknologi som stödjer aktiv nedbrytning av formaldehyd till ofarliga icke-flyktiga föroreningar. Effekten av Activ'Air teknologin har testats av Eurofins ackrediterade laboratorier.	•



Koldioxidavtryck

	kg CO ₂ equiv./m ²
Gyptone 12,5 mm with Active'Air	3.81

Livscykelstegen A1 till C4 från EPD, i enlighet med ISO 14025 / EN 15804



Cirkularitet

Helt återvinningsbar.



Brandsäkerhet

Land	Klass
Europa	EN 14190 A2-s1,d0



Fuktbeständighet

Produkt	Luftfuktighet
Standard	Gyptoneskivor ska användas i miljöer med en relativ luftfuktighet som inte konstant överstiger 70 % eller en temperatur på 45°C.



Rengörbarhet

Beror på hur ytan har behandlats/målats efter installation. Den levereras omålad.



Underhåll

Plattorna är möjliga att måla med en bibehållen akustisk prestanda så länge inte perforeringen täcks av färg.



Tillgänglighet

Absorbenterna är ej demonterbara.



Montering

Monteras enligt Principskisser och Installationsguider. För information om minsta totala konstruktionshöjd se Materialspecifikation



Systemvikt

	kg/m ²	Weight information is indicative and subject to variation.
Gyptone 12,5 mm	8	
Gyptone 12,5 mm + GK-system 1 level	10	



Mekaniska egenskaper

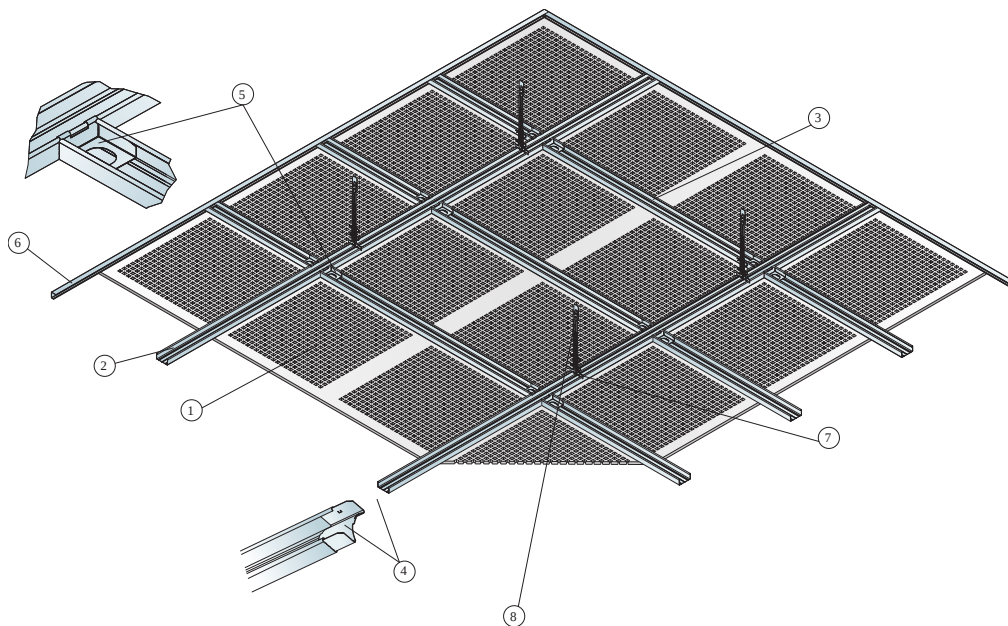
Se tabell angående Max nyttolast och Min belastningskapacitet samt Funktionskrav, Mekaniska egenskaper på www.ecophon.se.



CE

Gyptone® undertakssystem är CE märkta i enlighet med European harmonized standard EN 14190:2014. CE märkta byggprodukter omfattas av prestandadeklaration (DOP) som gör det möjligt för kunder och användare att enkelt jämföra prestanda i produkter som finns tillgängliga på den Europeiska marknaden.

PRINCIPSSKISS (M608) FOR GYPTONE BIG QUATTRO, 2400X1200, NEDPENDLAD INSTALLATION MED GK-SYSTEM I 1 NIVÅ.



© Ecophon

MATERIALSPECIFIKATION (EXKL. SPILL)

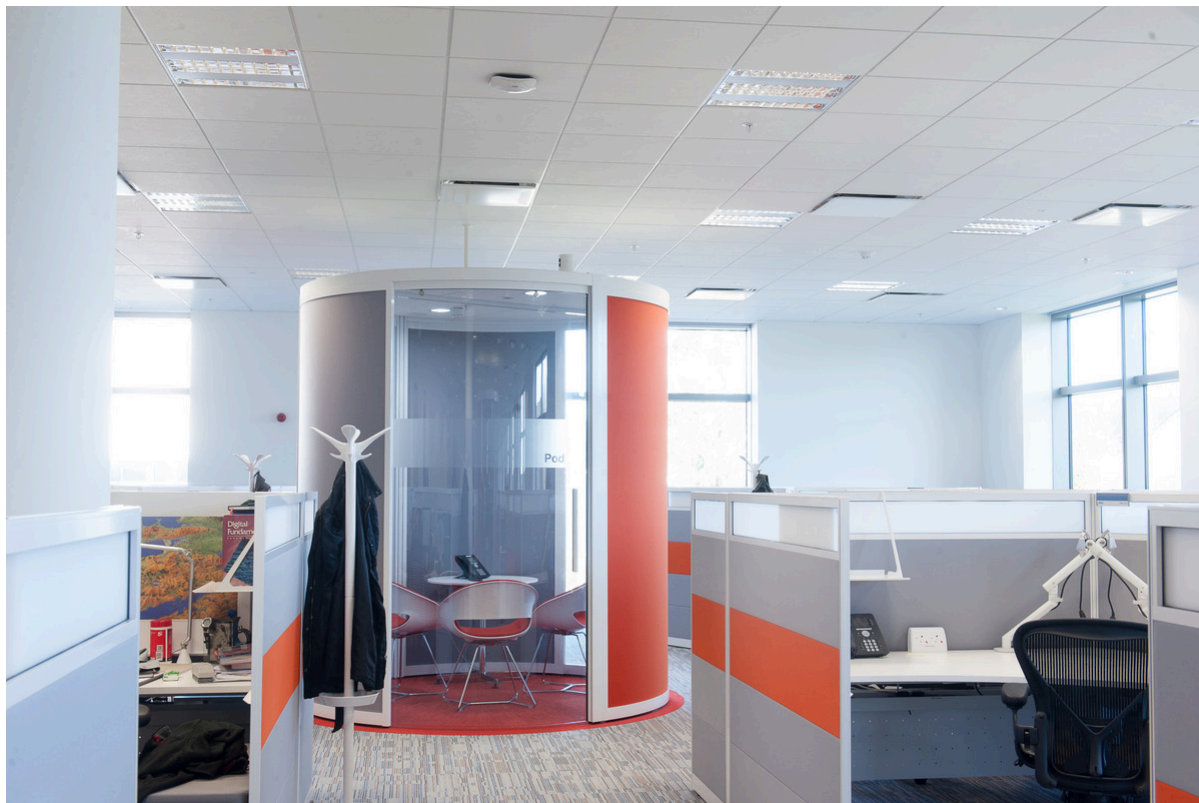
		Storlek, mm
		2400x1200
1	Gyptone BIG Quattro	0,35/m ²
2	Gyproc GK 1 Main Beam, L=4000 mm, installed at 1200 mm centres	0,9m/m ²
3	Gyproc GK 2 Cross Beam L=1135 mm (for 2400x1200 size)	1,7m/m ²
4	Gyproc GK 20 Channel Connector	0,2pcs/m ²
5	Gyproc GK 21 Connector	2,8pcs/m ²
6	Gyproc GK-C Wall Angle	efter behov
7	Gyproc GK 26-27 Nonius hanger (base, incl. 2 pcs split pin)	1,0pcs/m ²
8	Gyproc GK 27 290 Adjust Stripe	1,0pcs/m ²
Δ Min total konstruktionshöjd: ca 252 mm		-

Storlek, mm	Max nyttolaster (N)	Min belastningskapacitet (N)
2400x1200x12,50	30	400

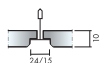
Nyttolast/Belastningskapacitet

Gyptone® Base E

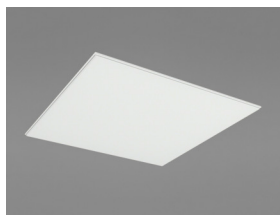
Gyptone® Base E has a recessed visible grid and a regular edge, creating a ceiling with a shadow effect that accentuates each tile and partially conceals the grid.



SYSTEMÖVERSIKT



Format c, mm	600x600
Connect T15	•
Connect T24	•
Tjocklek (tj)	10
Principskiss	M606



Base 31 E

Akustik



Gyptone Base har ingen prestanda fastställd (n.p.d.) för ljudabsorption.

Ljuseffektivitet



Perforeringsdesign	Perforeringsarea (%)	Perforeringsstorlek (mm)	Perforeringsavstånd, c/c, (mm)
Base 31	n/a	n/a	n/a

White, nearest NCS colour sample 0500, 70% light reflectance. Gloss 5 - 9.

Inomhusmiljö



Miljömärkning	
French VOC	A+
Finnish M1	•
Danish Indeklima	•
Activ'Air, är en patenterad teknologi som stödjer aktiv nedbrytning av formaldehyd till ofarliga icke-flyktiga föreningar. Effekten av Activ'Air teknologin har testats av Eurofins ackrediterade laboratorier.	•



Koldioxidavtryck



	kg CO ₂ equiv/m ²
Gyptone 10 mm with Active'Air	3.04

Livscykelstegen A1 till C4 från EPD, i enlighet med ISO 14025 / EN 15804

Cirkularitet



Helt återvinningsbar.

Brandsäkerhet



Land	Klass	
Europa	EN 14190	A2-s1,d0

Fuktbeständighet



Produkt	Luffuktighet
Standard	Gyptoneskivor ska användas i miljöer med en relativ luffuktighet som inte konstant överstiger 70 % eller en temperatur på 45°C.



Rengörbarhet

Rengör med en fuktig trasa. De flesta standardiserade rengöringsmedlen kan användas.



Tillgänglighet

Absorbenterna är demonterbara. Minsta höjd för demonterbarhet enligt principskiss.



Montering

Monteras enligt Principskisser och Installationsguider. För information om minsta totala konstruktionshöjd se Materialspecifikation



Systemvikt

	kg/m ²	Weight information is indicative and subject to variation.
Gyptone Base 10 mm	8	
Gyptone Base 10 mm + Connect grid system	9	



Mekaniska egenskaper

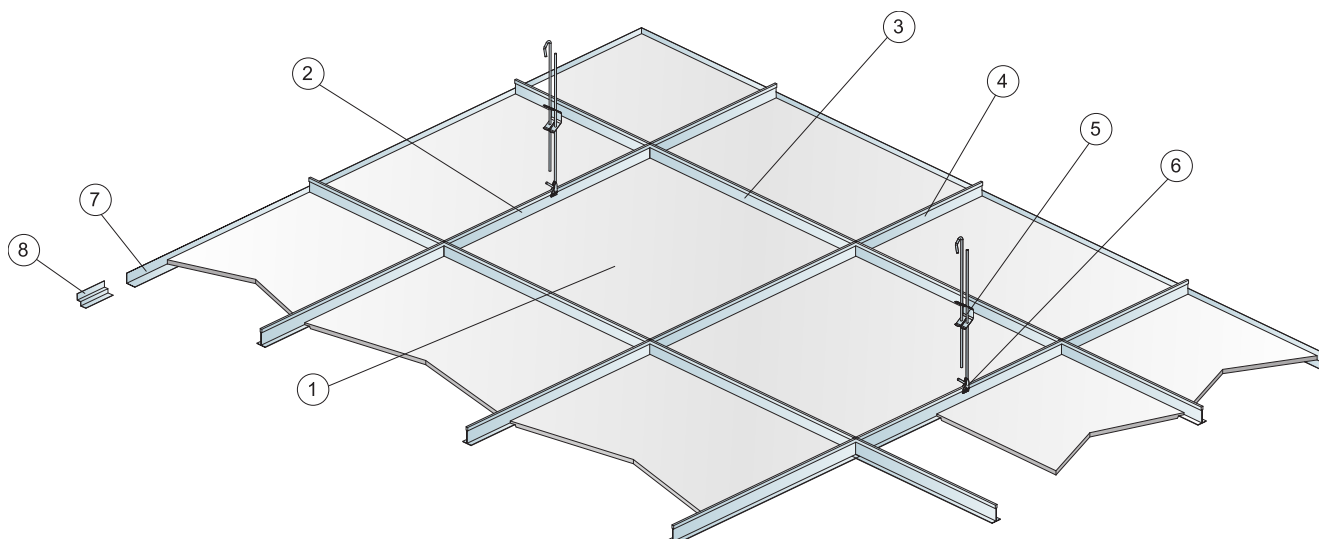
Se tabell angående Max nyttolast och Min belastningskapacitet samt Funktionskrav, Mekaniska egenskaper på www.ecophon.se.



CE

Gyptone® undertakssystem är CE märkta i enlighet med European harmonized standard EN 14190:2014. CE märkta byggprodukter omfattas av prestandadeklaration (DOP) som gör det möjligt för kunder och användare att enkelt jämföra prestanda i produkter som finns tillgängliga på den Europeiska marknaden.

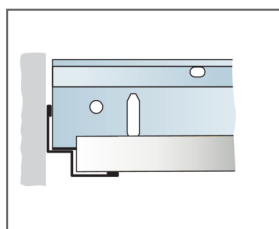
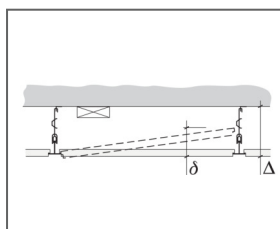
INSTALLATIONSDIAGRAM (M606) FÖR GYPTONE BASE E



© Saint-Gobain Ecophon AB

MATERIALSPECIFIKATION (EXKL. SPILL)

	Storlek, mm
	600x600
1 Gyptone Base E T24 or T15	2,8/m ²
2 Connect Huvudprofil, c1200, (max. avstånd från vägg 600 mm).	0,9m/m ²
3 Connect Tvärprofil L=1200	1,7m/m ²
4 Connect Tvärprofil L=600	0,9m/m ²
5 Connect Justerbar pendel, c1200 mm (max. avstånd från vägg 400 mm)	0,7/m ²
6 Connect Pendelfäste (används ej i simhalls miljöer)	0,7/m ²
7 Connect Angle Trim, fixed at 300 mm centres	efter behov
8 alt. Connect Skugglist (infästning max c300)	efter behov
Δ Min total konstruktionshöjd: Δ1 110 mm	-



Storlek, mm	Max nyttolaster (N)	Min belastningskapacitet (N)
600x600x10	20(T24), 5(T15)	160

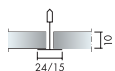
Nyttolast/Belastningskapacitet

Gyptone® Base A

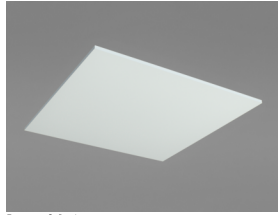
Gyptone® Base A har ett exponerat bärverk med lätt demonterbara plattor



SYSTEMÖVERSIKT



Format c, mm	600x600
Connect T15	•
Connect T24	•
Tjocklek (tj)	10
Principskiss	M605



Base 31 A

Akustik



Gyptone Base har ingen prestanda fastställd (n.p.d.) för ljudabsorption.

Ljuseffektivitet



Perforeringsdesign	Perforeringsarea (%)	Perforeringsstorlek (mm)	Perforeringsavstånd, c/c, (mm)
Base 31	n/a	n/a	n/a

White, nearest NCS colour sample 0500, 70% light reflectance. Gloss 5 - 9.

Inomhusmiljö



Miljömärkning	
French VOC	A+
Finnish M1	•
Danish Indeklima	•
Activ'Air, är en patenterad teknologi som stödjer aktiv nedbrytning av formaldehyd till ofarliga icke-flyktiga föroreningar. Effekten av Activ'Air teknologin har testats av Eurofins ackrediterade laboratorier.	•



Koldioxidavtryck



	kg CO ₂ equiv/m ²
Gyptone 10 mm with Active'Air	3.04

Livscykelstegen A1 till C4 från EPD, i enlighet med ISO 14025 / EN 15804

Cirkularitet



Helt återvinningsbar.

Brandsäkerhet



Land	Klass	
Europa	EN 14190	A2-s1,d0

Fuktbeständighet



Produkt	Luffuktighet
Standard	Gyptoneskivor ska användas i miljöer med en relativ luffuktighet som inte konstant överstiger 70 % eller en temperatur på 45°C.



Rengörbarhet

Rengör med en fuktig trasa. De flesta standardiserade rengöringsmedlen kan användas.



Tillgänglighet

Absorbenterna är demonterbara. Minsta höjd för demonterbarhet enligt principskiss.



Montering

Monteras enligt Principskisser och Installationsguider. För information om minsta totala konstruktionshöjd se Materialspecifikation



Systemvikt

	kg/m ²	Weight information is indicative and subject to variation.
Gyptone Base 10 mm	8	
Gyptone Base 10 mm + Connect grid system	9	



Mekaniska egenskaper

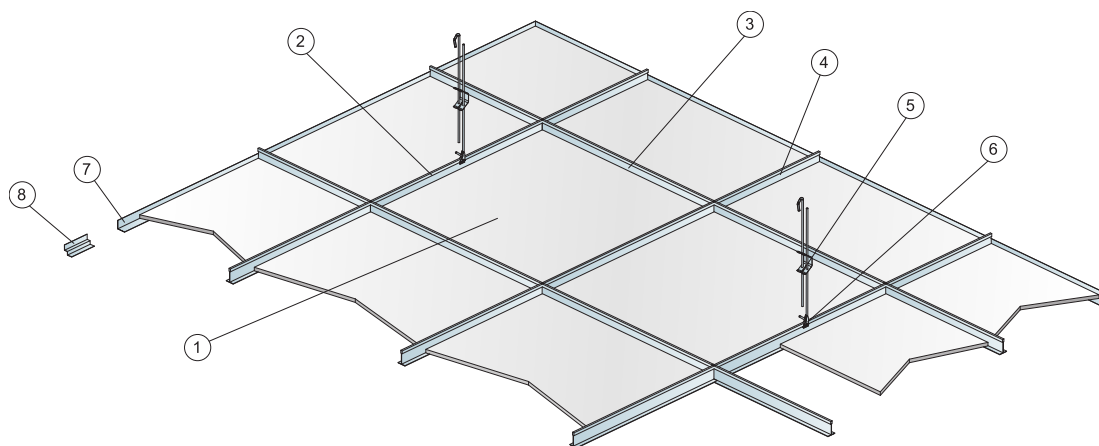
Se tabell angående Max nyttolast och Min belastningskapacitet samt Funktionskrav, Mekaniska egenskaper på www.ecophon.se.



CE

Gyptone® undertakssystem är CE märkta i enlighet med European harmonized standard EN 14190:2014. CE märkta byggprodukter omfattas av prestandadeklaration (DOP) som gör det möjligt för kunder och användare att enkelt jämföra prestanda i produkter som finns tillgängliga på den Europeiska marknaden.

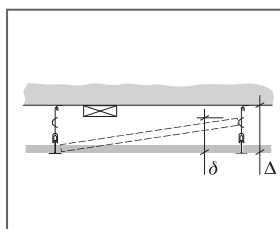
INSTALLATIONSDIAGRAM (M605) FÖR GYPTONE BASE A



©Saint-Gobain Ecophon AB

MATERIALSPECIFIKATION (EXKL. SPILL)

	Storlek, mm
	600x600
1 Gyptone Base A	2,8/m ²
2 Connect Huvudprofil, c1200, (max. avstånd från vägg 600 mm).	0,9m/m ²
3 Connect Tvärprofil, L=1200 mm, c600	1,7m/m ²
4 Connect Tvärprofil L=600	0,9m/m ²
5 Connect Justerbar pendel, c1200 mm (max. avstånd från vägg 400 mm)	0,7/m ²
6 Connect Pendelfäste (används ej i simhalls miljöer)	0,7/m ²
7 Connect Angle Trim, fixed at 300 mm centres	efter behov
8 alt. Connect Skugglist (infästning max c300)	efter behov
Δ Min total konstruktionshöjd: Δ1 110 mm	-



Storlek, mm	Max nyttolaster (N)	Min belastningskapacitet (N)
600x600x10	20 [T24], 5 [T15]	160

Nyttolast/Belastningskapacitet