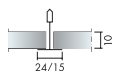


# Gyptone® Point A

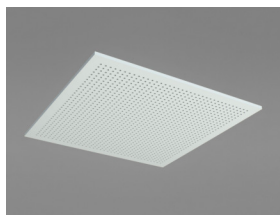
Gyptone® Point A har ett synligt bärverkssystem med lätt demonterbara skivor och rund perforering.



## SYSTEMÖVERSIKT



Format c, mm	600x600
Connect T15	•
Connect T24	•
Tjocklek (tj)	10
Principskiss	M602



Point 11 A

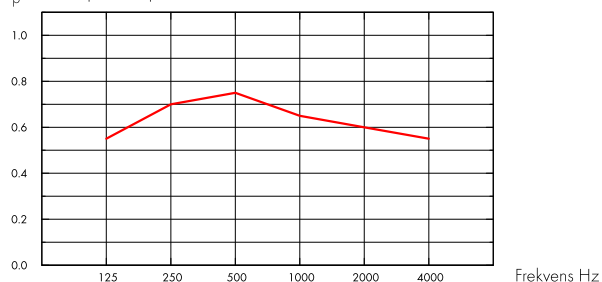
## Akustik



### Ljudabsorption:

Provningsresultat enligt EN ISO 354 Klassificering enligt EN ISO 11654, och det enskilda värdet för Noise Reduction Coefficient, NRC och Sound Absorption Average, SAA enligt ASTM C 423.

$\alpha_p$ , Praktisk ljudabsorptionsfaktor



— Gyptone Point 11, 200 mm o.d.s.

o.d.s = t<sub>kh</sub> = total konstruktionshöjd

	t <sub>j</sub> mm	t <sub>kh</sub> mm	$\alpha_p$ , Praktisk ljudabsorptionsfaktor						$\alpha_w$	Ljudabsorptionsklass
			125 Hz	250 Hz	500 Hz	1000 Hz	2000 Hz	4000 Hz		
Point 11	10	200	0.55	0.70	0.75	0.65	0.60	0.55	0.65	C
Point 11 + Min. Wool 45 mm	55	58	0.35	0.65	0.80	0.80	0.65	0.60	0.70	C
Point 11 + Min. Wool 70 mm	80	300	0.45	0.65	0.75	0.75	0.70	0.65	0.75	C

	t <sub>j</sub> mm	t <sub>kh</sub> mm	NRC
Point 11	10	200	0.65
Point 11 + Min. Wool 45 mm	55	58	0.70
Point 11 + Min. Wool 70 mm	80	300	0.70

### Ljuseffektivitet



Perforeringsdesign	Perforeringsarea (%)	Perforeringsstorlek (mm)	Perforeringsavstånd, c/c, (mm)
Point 11	11	Diameter 6,5	15
Point 12	5	Diameter 6,5	15

Vit, närmaste NCS kulörprov 0500, 70% ljusreflektion. Glans 5 - 9.





## Inomhusmiljö

Miljömärkning	
French VOC	A+
Finnish M1	•
Danish Indeklima	•
Activ'Air, är en patenterad teknologi som stödjer aktiv nedbrytning av formaldehyd till ofarliga icke-flyktiga föroreningar. Effekten av Activ'Air teknologin har testats av Eurofins ackrediterade laboratorier.	



## Koldioxidavtryck

	kg CO <sub>2</sub> equiv/m <sup>2</sup>	Livscykelstegen A1 till C4 från EPD, i enlighet med ISO 14025 / EN 15804
Gyptone 10 mm with Active'Air	3.04	



## Cirkularitet

Helt återvinningsbar.



## Brandsäkerhet

Land	Klass	
Europa	EN 14190	A2-s1,d0



## Fuktbeständighet

Produkt	Luftfuktighet
Standard	Gyptoneskivor ska användas i miljöer med en relativ luftfuktighet som inte konstant överstiger 70 % eller en temperatur på 45°C.



## Rengörbarhet

Rengör med en fuktig trasa. De flesta standardiserade rengöringsmedlen kan användas.



## Underhåll

Plattorna är möjliga att måla om med en bibehållen akustisk prestanda så länge inte perforeringen täcks av färg.



## Tillgänglighet

Absorbenterna är demonterbara. Minsta höjd för demonterbarhet enligt principskiss.



## Montering

Monteras enligt Principskisser och Installationsguider. För information om minsta totala konstruktionshöjd se Materialspecifikation



### **Systemvikt**

---

Systemvikten är ca 8 kg /m<sup>2</sup>.



### **Mekaniska egenskaper**

---

Se tabell angående Max nyttolast och Min belastningskapacitet samt Funktionskrav, Mekaniska egenskaper på [www.ecophon.se](http://www.ecophon.se).

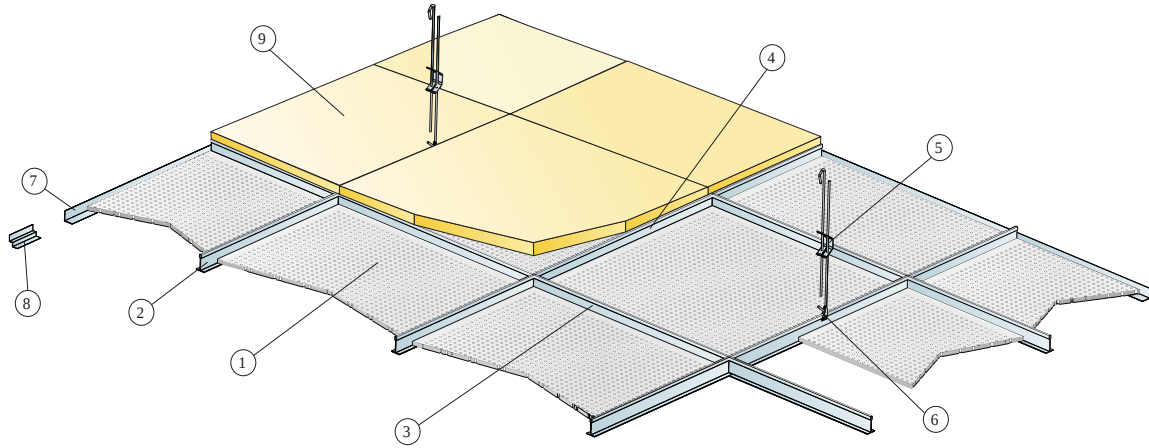


### **CE**

---

Gyptone® undertakssystem är CE märkta i enlighet med European harmonized standard EN 14190:2014. CE märkta byggprodukter omfattas av prestandadeklaration (DOP) som gör det möjligt för kunder och användare att enkelt jämföra prestanda i produkter som finns tillgängliga på den Europeiska marknaden.

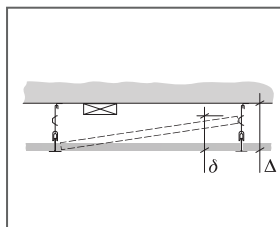
## PRINCIPSKISS (M602) FÖR GYPTONE POINT A



© Ecophon

### MATERIALSPECIFIKATION (EXKL. SPILL)

	<b>Storlek, mm</b>
	<b>600x600</b>
1 Gyptone Point A	2,8/m <sup>2</sup>
2 Connect Huvudprofil, c1200, (max. avstånd från vägg 600 mm).	0,9m/m <sup>2</sup>
3 Connect Tvärprofil, L=1200 mm, c600	1,7m/m <sup>2</sup>
4 Connect Tvärprofil L=600	0,9m/m <sup>2</sup>
5 Connect Justerbar pendel, c1200 mm (max. avstånd från vägg 300 mm)	0,7/m <sup>2</sup>
6 Connect Pendelfäste (används ej i simhalls miljöer)	0,7/m <sup>2</sup>
7 Connect Angle Trim, fixed at 300 mm centres	efter behov
8 alt. Connect Skugglist (infästning max c300)	efter behov
9 Mineralull som krävs	-
Δ Min total konstruktionshöjd: Δ1 110 mm	-



Storlek, mm	Max nyttolaster (N)	Min belastningskapacitet (N)
600x600x10	20 [24], 5 [15]	160

Nyttolast/Belastningskapacitet

# Gyptone® Point B

Gyptone® Point B är en skruvmonterad skiva.  
Perforeringen är rund till formen



## SYSTEMÖVERSIKT



Format c, mm	600x600
GK - system	•
Specialfästen	•
Tjocklek (tj)	12,50
Principskiss	M612





Point 11 B

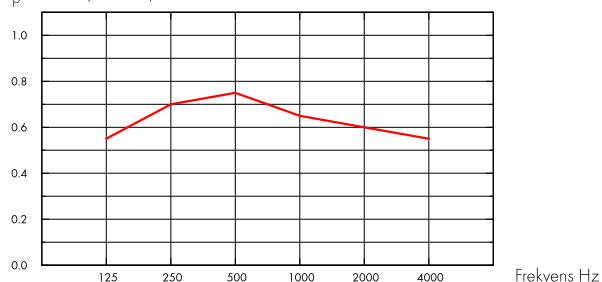
## Akustik



### Ljudabsorption:

Provningsresultat enligt EN ISO 354 Klassificering enligt EN ISO 11654, och det enskilda värde för Noise Reduction Coefficient, NRC och Sound Absorption Average, SAA enligt ASTM C 423.

$\alpha_p$ , Praktisk ljudabsorptionsfaktor



— Gyptone Point 11, 200 mm o.d.s.

o.d.s = t<sub>kh</sub> = total konstruktionshöjd

	t <sub>j</sub> mm	t <sub>kh</sub> mm	$\alpha_p$ , Praktisk ljudabsorptionsfaktor						$\alpha_w$	Ljudabsorptionsklass
			125 Hz	250 Hz	500 Hz	1000 Hz	2000 Hz	4000 Hz		
Point 11	12.5	200	0.55	0.70	0.75	0.65	0.60	0.55	0.65	C
Point 11 + Min. Wool 45 mm	57.5	58	0.35	0.65	0.80	0.80	0.65	0.60	0.70	C
Point 11 + Min. Wool 70 mm	82.5	300	0.45	0.65	0.75	0.75	0.70	0.65	0.75	C

	t <sub>j</sub> mm	t <sub>kh</sub> mm	NRC
Point 11	12.5	200	0.65
Point 11 + Min. Wool 45 mm	57.5	58	0.70
Point 11 + Min. Wool 70 mm	82.5	300	0.70

### Ljuseffektivitet



Perforeringsdesign	Perforeringsarea (%)	Perforeringsstorlek (mm)	Perforeringsavstånd, c/c, (mm)
Point 11	11	Diameter 6,5	15
Point 12	5	Diameter 6,5	15

Edge B is supplied unpainted. Final painting of the edge B tile is done on the building site.



## Inomhusmiljö

Miljömärkning	
French VOC	A+
Finnish M1	•
Danish Indeklima	•
Activ'Air, är en patenterad teknologi som stödjer aktiv nedbrytning av formaldehyd till ofarliga icke-flyktiga föroreningar. Effekten av Activ'Air teknologin har testats av Eurofins ackrediterade laboratorier.	



## Koldioxidavtryck

kg CO <sub>2</sub> equiv/m <sup>2</sup>		Livscykelstegen A1 till C4 från EPD, i enlighet med ISO 14025 / EN 15804
Gyptone 12,5 mm with Active'Air	3.81	



## Cirkularitet

Helt återvinningsbar.



## Brandsäkerhet

Land	Klass	
Europa	EN 14190	A2-s1,d0



## Fuktbeständighet

Produkt	Luftfuktighet
Standard	Gyptoneskivor ska användas i miljöer med en relativ luftfuktighet som inte konstant överstiger 70 % eller en temperatur på 45°C.



## Rengörbarhet

Beror på hur ytan har behandlats/målats efter installation. Den levereras omålad.



## Underhåll

Plattorna är möjliga att måla om med en bibehållen akustisk prestanda så länge inte perforeringen täcks av färg.



## Tillgänglighet

Absorbenterna är ej demonterbara.



## Montering

Monteras enligt Principskisser och Installationsguider. För information om minsta totala konstruktionshöjd se Materialspecifikation



## Montering

Installeras med stålprofiler och/eller träreglar enligt principskisser och ritningar.



## Systemvikt

	kg/m <sup>2</sup>	Weight information is indicative and subject to variation.
Gyptone 12,5 mm	8	
Gyptone 12,5 mm + GK-system 2 levels	10	



## Mekaniska egenskaper

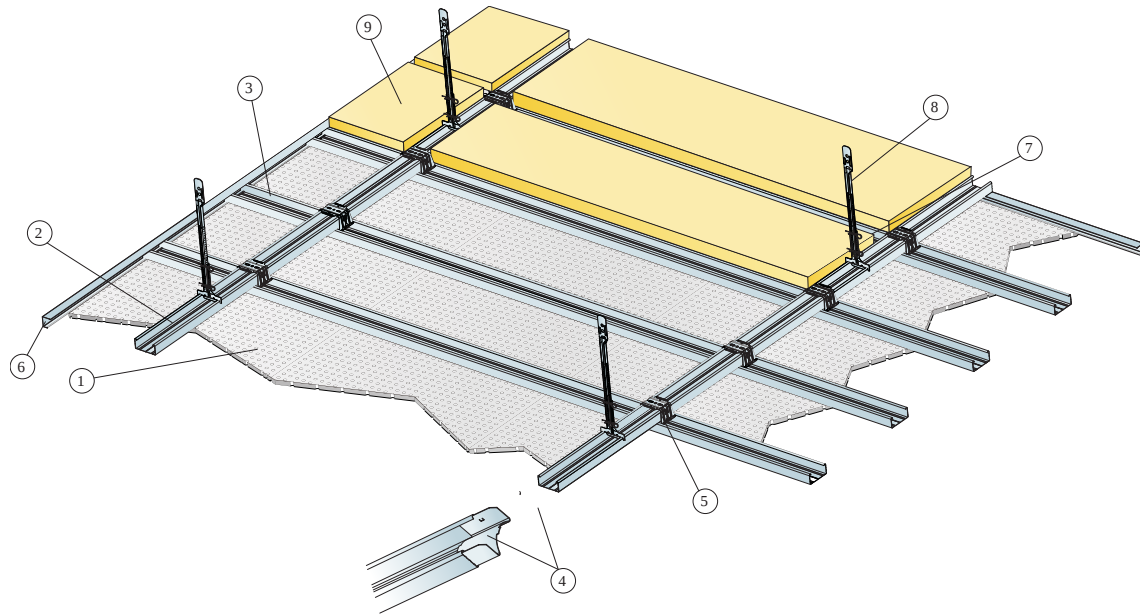
Se tabell angående Max nyttolast och Min belastningskapacitet samt Funktionskrav, Mekaniska egenskaper på [www.ecophon.se](http://www.ecophon.se).



## CE

Gyptone® undertakssystem är CE märkta i enlighet med European harmonized standard EN 14190:2014. CE märkta byggprodukter omfattas av prestandadeklaration (DOP) som gör det möjligt för kunder och användare att enkelt jämföra prestanda i produkter som finns tillgängliga på den Europeiska marknaden.

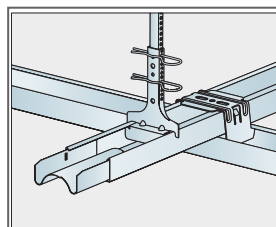
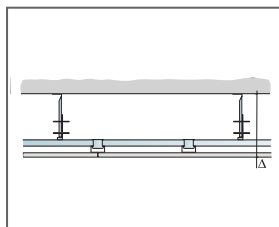
## INSTALLATION DIAGRAM (M607) FOR GYPTONE EDGE B, 600X600, SUSPENDED INSTALLATION WITH 2 LEVEL GK-SYSTEM



© Ecophon

### MATERIALSPECIFIKATION (EXKL. SPILL)

	<b>Storlek, mm</b>
	<b>600x600</b>
1 Gyptone Point B	2,8/m <sup>2</sup>
2 Gyproc GK 1 Main Beam, L=4000 mm, installed at 1200 mm centres	0,9m/m <sup>2</sup>
3 Gyproc GK 1 Main Beam, L=4000 mm, installed at 300 mm centres [transverse assembly]	3,3m/m <sup>2</sup>
4 Gyproc GK 20 Channel Connector	1,07pcs/m <sup>2</sup>
5 Gyproc GK 22 Connector	2,78pcs/m <sup>2</sup>
6 Gyproc GK.C Wall Angle	efter behov
7 Gyproc GK 26-27 Nonius hanger (base, incl. 2 pcs split pin)	1,0pcs/m <sup>2</sup>
8 Gyproc GK 27 290 Adjust Stripe	1,0pcs/m <sup>2</sup>
9 Mineralull som krävs	-
Δ Min total konstruktionshöjd: ca 280 mm	-



GK system in 2 levels

Storlek, mm	Max nyttolaster [N]	Min belastningskapacitet [N]
600x600x12,50	30	400

Nyttolast/Belastningskapacitet

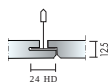


# Gyptone® Point D2

Gyptone® Point D2 har ett dolt bärverk och symmetriskt kanter med ett slätt utseende. Perforeringen är rund till formen.



## SYSTEMÖVERSIKT



Format c, mm	600x600
Connect T24 HD	•
Tjocklek (t)	12,50
Principskiss	M603



Point 11 D2

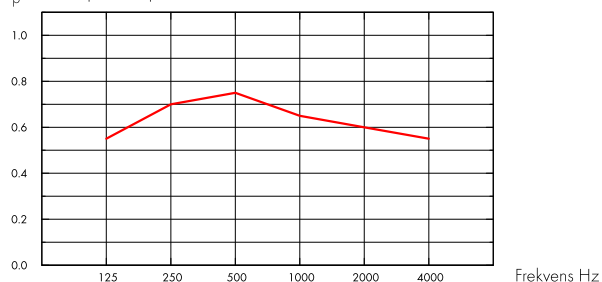
## Akustik



### Ljudabsorption:

Provningsresultat enligt EN ISO 354 Klassificering enligt EN ISO 11654, och det enskilda värde för Noise Reduction Coefficient, NRC och Sound Absorption Average, SAA enligt ASTM C 423.

$\alpha_p$ , Praktisk ljudabsorptionsfaktor



— Gyptone Point 11, 200 mm o.d.s.

o.d.s = t<sub>kh</sub> = total konstruktionshöjd

	t <sub>j</sub> mm	t <sub>kh</sub> mm	$\alpha_p$ , Praktisk ljudabsorptionsfaktor						$\alpha_w$	Ljudabsorptionsklass
			125 Hz	250 Hz	500 Hz	1000 Hz	2000 Hz	4000 Hz		
Point 11	12.5	200	0.55	0.70	0.75	0.65	0.60	0.55	0.65	C
Point 11 + Min. Wool 45 mm	57.5	58	0.35	0.65	0.80	0.80	0.65	0.60	0.70	C
Point 11 + Min. Wool 70 mm	82.5	300	0.45	0.65	0.75	0.75	0.70	0.65	0.75	C

	t <sub>j</sub> mm	t <sub>kh</sub> mm	NRC
Point 11	12.5	200	0.65
Point 11 + Min. Wool 45 mm	57.5	58	0.70
Point 11 + Min. Wool 70 mm	82.5	300	0.70

### Ljuseffektivitet



Perforeringsdesign	Perforeringsarea (%)	Perforeringsstorlek (mm)	Perforeringsavstånd, c/c, (mm)
Point 11	11	Diameter 6,5	15
Point 12	5	Diameter 6,5	15

Vit, närmaste NCS kulörprov 0500, 70% ljusreflektion. Glans 5 - 9.



## Inomhusmiljö

Miljömärkning	
French VOC	A+
Finnish M1	•
Danish Indeklima	•
Activ'Air, är en patenterad teknologi som stödjer aktiv nedbrytning av formaldehyd till ofarliga icke-flyktiga föroreningar. Effekten av Activ'Air teknologin har testats av Eurofins ackrediterade laboratorier.	



## Koldioxidavtryck

	kg CO <sub>2</sub> equiv/m <sup>2</sup>	Livscykelstegen A1 till C4 från EPD, i enlighet med ISO 14025 / EN 15804
Gyptone 12,5 mm with Active'Air	3.81	



## Cirkularitet

Helt återvinningsbar.



## Brandsäkerhet

Land	Klass	
Europa	EN 14190	A2-s1,d0



## Fuktbeständighet

Produkt	Luftfuktighet
Standard	Gyptoneskivor ska användas i miljöer med en relativ luftfuktighet som inte konstant överstiger 70 % eller en temperatur på 45°C.



## Rengörbarhet

Rengör med en fuktig trasa. De flesta standardiserade rengöringsmedlen kan användas.



## Underhåll

Plattorna är möjliga att måla om med en bibehållen akustisk prestanda så länge inte perforeringen täcks av färg.



## Tillgänglighet

Absorbenterna är demonterbara. Minsta höjd för demonterbarhet enligt principskiss.



## Montering

Monteras enligt Principskisser och Installationsguider. För information om minsta totala konstruktionshöjd se Materialspecifikation



### Systemvikt

	kg/m <sup>2</sup>
Gyptone 12,5 mm	8
Gyptone 12,5 mm + GK-system 2 levels	10

Weight information is indicative and subject to variation.



### Mekaniska egenskaper

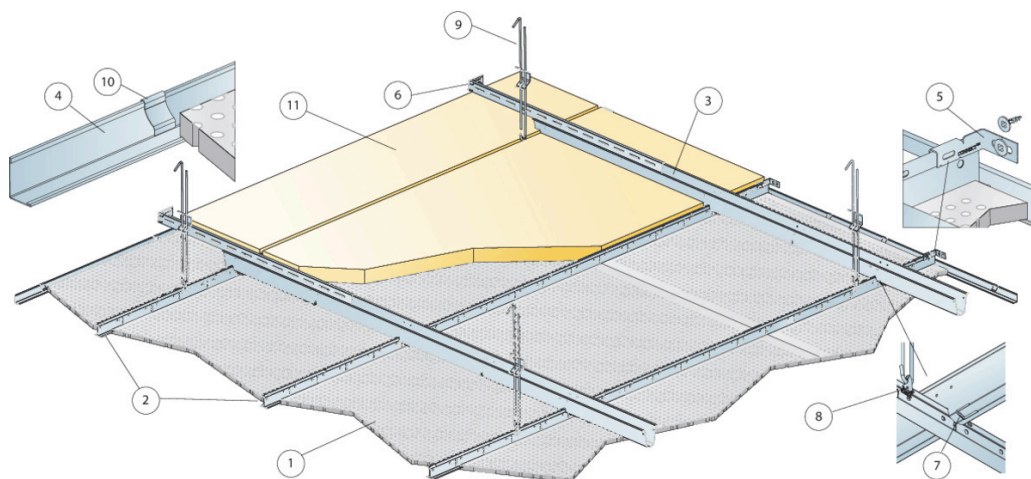
Se tabell angående Max nyttolast och Min belastningskapacitet samt Funktionskrav, Mekaniska egenskaper på [www.ecophon.se](http://www.ecophon.se).



### CE

Gyptone® undertakssystem är CE märkta i enlighet med European harmonized standard EN 14190:2014. CE märkta byggprodukter omfattas av prestandadeklaration (DOP) som gör det möjligt för kunder och användare att enkelt jämföra prestanda i produkter som finns tillgängliga på den Europeiska marknaden.

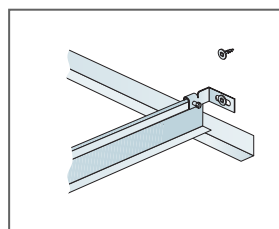
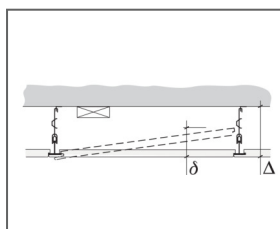




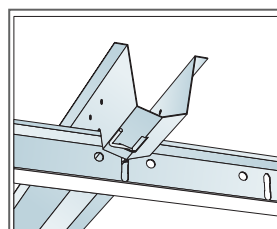
© Ecophon

### MATERIALSPECIFIKATION (EXKL. SPILL)

		<b>Storlek, mm</b>
		<b>600x600</b>
1	Gyptone Point D2	2,8/m <sup>2</sup>
2	Connect T24 Huvudprofil HD, c600 mm	1,7m/m <sup>2</sup>
3	Connect Distansprofil, c1200 mm (avstånd från vägg max 300 mm)	0,9m/m <sup>2</sup>
4	Connect Vägglister 1,5/22 (infästning max c300)	efter behov
5	Connect Väggfäste för T-profil	2/rad Huvudprofil
6	Connect Väggfäste, L=700 mm, för Connect Distansprofil	2/rad Distansprofil
7	Connect Sprint, 1 st/koppling Connect Huvudprofil/Connect Distansprofil	1,4/m <sup>2</sup>
8	Connect Pendelfäste (används ej i simhalls miljöer)	0,7/m <sup>2</sup>
9	Connect Justerbar pendel, c1200 mm (max. avstånd från vägg 300 mm)	0,7/m <sup>2</sup>
10	Connect Väggdistanstjäder	2 pcs/ tile or perimeter tile, against the wall
11	Mineralull som krävs	-
	Δ Min total konstruktionshöjd: 150 mm	-



Huvudprofil som säkrats mot vägg med Connect Väggfäste för T-profil



Möte mellan profiler med Lässprint

Storlek, mm	Max nyttolaster [N]	Min nyttolaster belastningskapacitet [N]
600x600x12,50	0	160

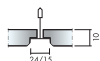
Nyttolast/Belastningskapacitet

# Gyptone® Point E

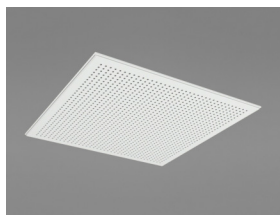
Gyptone® Point E has a recessed visible grid and a regular edge which creates a shadow effect that accentuates each panel. The tiles have a round perforation pattern.



## SYSTEMÖVERSIKT



Format c, mm	600x600
Connect T15	•
Connect T24	•
Tjocklek (tj)	10
Principskiss	M604



Point 11 E

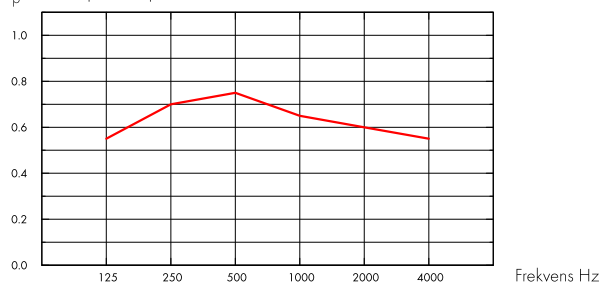
## Akustik



### Ljudabsorption:

Provingsresultat enligt EN ISO 354 Klassificering enligt EN ISO 11654, och det enskilda värde för Noise Reduction Coefficient, NRC och Sound Absorption Average, SAA enligt ASTM C 423.

$\alpha_p$ , Praktisk ljudabsorptionsfaktor



— Gyptone Point 11, 200 mm o.d.s.

o.d.s = t<sub>kh</sub> = total konstruktionshöjd

	t <sub>j</sub> mm	t <sub>kh</sub> mm	$\alpha_p$ , Praktisk ljudabsorptionsfaktor						$\alpha_w$	Ljudabsorptionsklass
			125 Hz	250 Hz	500 Hz	1000 Hz	2000 Hz	4000 Hz		
Point 11	10	200	0.55	0.70	0.75	0.65	0.60	0.55	0.65	C
Point 11 + Min. Wool 45 mm	55	58	0.35	0.65	0.80	0.80	0.65	0.60	0.70	C
Point 11 + Min. Wool 70 mm	80	300	0.45	0.65	0.75	0.75	0.70	0.65	0.75	C

	t <sub>j</sub> mm	t <sub>kh</sub> mm	NRC
Point 11	10	200	0.65
Point 11 + Min. Wool 45 mm	55	58	0.70
Point 11 + Min. Wool 70 mm	80	300	0.70

### Ljuseffektivitet



Perforeringsdesign	Perforeringsarea (%)	Perforeringsstorlek (mm)	Perforeringsavstånd, c/c, (mm)
Point 11	11	Diameter 6,5	15
Point 12	5	Diameter 6,5	15

Vit, närmaste NCS kulörprov 0500, 70% ljusreflektion. Glans 5 - 9.



## Inomhusmiljö

Miljömärkning	
French VOC	A+
Finnish M1	•
Danish Indeklima	•
Activ'Air, är en patenterad teknologi som stödjer aktiv nedbrytning av formaldehyd till ofarliga icke-flyktiga föroreningar. Effekten av Activ'Air teknologin har testats av Eurofins ackrediterade laboratorier.	



## Koldioxidavtryck

	kg CO <sub>2</sub> equiv/m <sup>2</sup>	Livscykelstegen A1 till C4 från EPD, i enlighet med ISO 14025 / EN 15804
Gyptone 10 mm with Active'Air	3.04	



## Cirkularitet

Helt återvinningsbar.



## Brandsäkerhet

Land	Klass	
Europa	EN 14190	A2-s1,d0



## Fuktbeständighet

Produkt	Luftfuktighet
Standard	Gyptoneskivor ska användas i miljöer med en relativ luftfuktighet som inte konstant överstiger 70 % eller en temperatur på 45°C.



## Rengörbarhet

Rengör med en fuktig trasa. De flesta standardiserade rengöringsmedlen kan användas.



## Underhåll

Plattorna är möjliga att måla om med en bibehållen akustisk prestanda så länge inte perforeringen täcks av färg.



## Tillgänglighet

Absorbenterna är demonterbara. Minsta höjd för demonterbarhet enligt principskiss.



## Montering

Monteras enligt Principskisser och Installationsguider. För information om minsta totala konstruktionshöjd se Materialspecifikation





### **Systemvikt**

---

Systemvikten är ca 8 kg /m<sup>2</sup>.



### **Mekaniska egenskaper**

---

Se tabell angående Max nyttolast och Min belastningskapacitet samt Funktionskrav, Mekaniska egenskaper på [www.ecophon.se](http://www.ecophon.se).

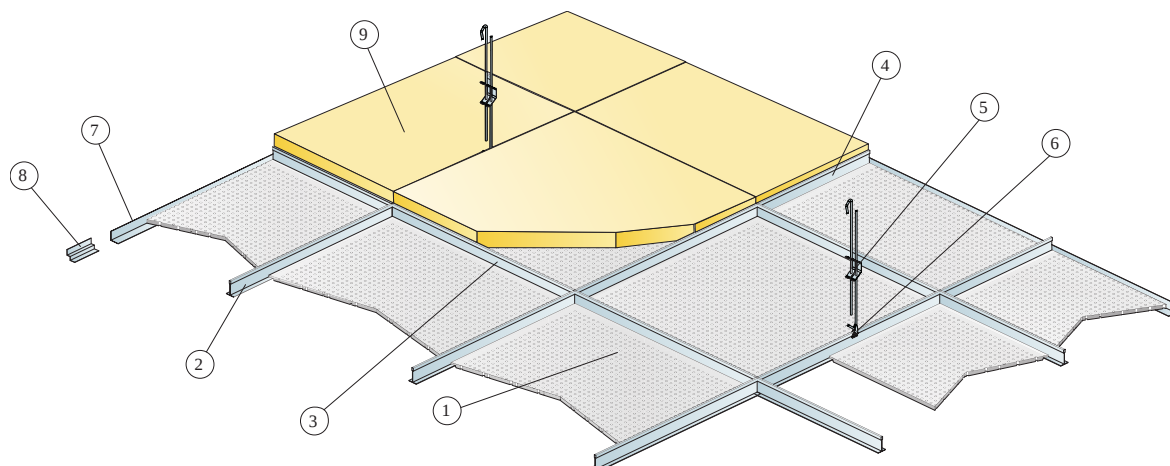


### **CE**

---

Gyptone® undertakssystem är CE märkta i enlighet med European harmonized standard EN 14190:2014. CE märkta byggprodukter omfattas av prestandadeklaration (DOP) som gör det möjligt för kunder och användare att enkelt jämföra prestanda i produkter som finns tillgängliga på den Europeiska marknaden.

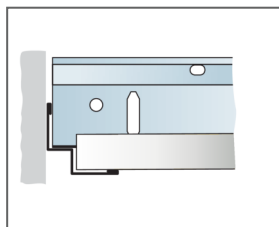
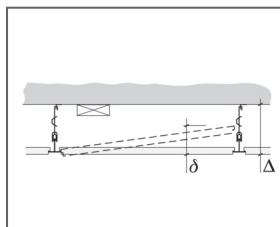
## INSTALLATIONSDIAGRAM (M604) FÖR GYPTONE POINT E



© Ecophon

### MATERIALSPECIFIKATION (EXKL. SPILL)

	<b>Storlek, mm</b>
	<b>600x600</b>
1 Gyptone Point E T24 or T15	2,8/m <sup>2</sup>
2 Connect Huvudprofil, c1200, (max. avstånd från vägg 600 mm).	0,9m/m <sup>2</sup>
3 Connect Tvärprofil L=1200	1,7m/m <sup>2</sup>
4 Connect Tvärprofil L=600	0,9m/m <sup>2</sup>
5 Connect Justerbar pendel, c1200 mm (max. avstånd från vägg 400 mm)	0,7/m <sup>2</sup>
6 Connect Pendelfäste (används ej i simhalls miljöer)	0,7/m <sup>2</sup>
7 Connect Angle Trim, fixed at 300 mm centres	efter behov
8 alt. Connect Skugglist (infästning max c300)	efter behov
9 Mineralull som krävs	-
Δ Min total konstruktionshöjd: Δ1 110 mm	-



Storlek, mm	Max nyttolaster (N)	Min belastningskapacitet (N)
600x600x10	20(T24), 5(T15)	160

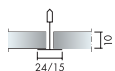
Nyttolast/Belastningskapacitet

# Gyptone® Quattro A

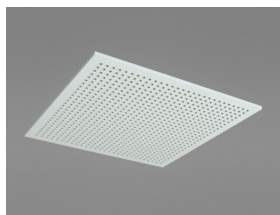
Gyptone® Quattro A har ett synligt bärverk med lätt demonterbara skivor. Perforeringen är fyrkantig.



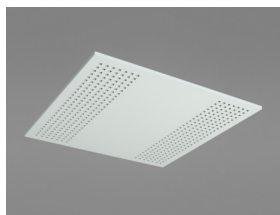
## SYSTEMÖVERSIKT



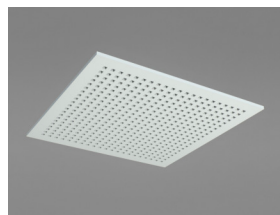
Format c, mm	600x600
Connect T15	•
Connect T24	•
Tjocklek (tj)	10
Principskiss	M599



Quattro 20 A



Quattro 22 A



Quattro 50 A

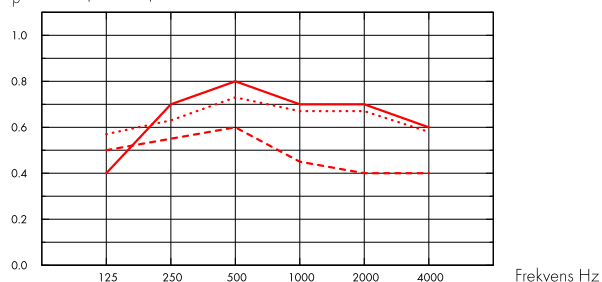
## Akustik



### Ljudabsorption:

Provningsresultat enligt EN ISO 354 Klassificering enligt EN ISO 11654, och det enskilda värde för Noise Reduction Coefficient, NRC och Sound Absorption Average, SAA enligt ASTM C 423.

$\alpha_{pr}$ , Praktisk ljudabsorptionsfaktor



- Gyptone Quattro 20, 200 mm o.d.s.
  - - - Gyptone Quattro 22, 200 mm o.d.s.
  - ... Gyptone Quattro 50, 200 mm o.d.s.
- o.d.s = tkh = total konstruktionshöjd

	tj mm	tkh mm	$\alpha_{pr}$ , Praktisk ljudabsorptionsfaktor						$\alpha_w$	Ljudabsorptionsklass
			125 Hz	250 Hz	500 Hz	1000 Hz	2000 Hz	4000 Hz		
Quattro 20	10	200	0.40	0.70	0.80	0.70	0.70	0.60	0.70	C
Quattro 20 + Min. Wool 45 mm	55	58	0.35	0.65	0.85	0.85	0.75	0.70	0.80	B
Quattro 20 + Min. Wool 70 mm	80	300	0.45	0.70	0.75	0.80	0.80	0.70	0.80	B
Quattro 22	10	200	0.50	0.55	0.60	0.45	0.40	0.40	0.45	D
Quattro 22 + Min. Wool 50 mm	60	60	0.62	0.47	0.51	0.49	0.45	0.46	0.50	D
Quattro 50	10	200	0.57	0.63	0.73	0.67	0.67	0.58	0.70	C
Quattro 50 + Min. Wool 45 mm	55	58	0.35	0.65	0.80	0.80	0.75	0.65	0.80	B
Quattro 50 + Min. Wool 70 mm	80	300	0.45	0.70	0.75	0.80	0.75	0.65	0.75	C

	tj mm	tkh mm	NRC
Quattro 20	10	200	0.70
Quattro 20 + Min. Wool 45 mm	55	58	0.80
Quattro 20 + Min. Wool 70 mm	80	300	0.75
Quattro 22	10	200	0.50
Quattro 22 + Min. Wool 50 mm	60	60	0.50
Quattro 50	10	200	0.70
Quattro 50 + Min. Wool 45 mm	55	58	0.75
Quattro 50 + Min. Wool 70 mm	80	300	0.75



## Ljuseffektivitet

Perforeringsdesign	Perforeringsarea (%)	Perforeringsstorlek (mm)	Perforeringsavstånd, c/c, (mm)
Quattro 20	18	9 x 9	19,5
Quattro 22	9	9 x 9	19,5
Quattro 50	18	12x12	25

Vit, närmaste NCS kulörprov 0500, 70% ljusreflektans. Glans 5 - 9.



## Inomhusmiljö

Miljömärkning	
French VOC	A+
Finnish M1	•
Danish Indeklima	•
Activ'Air, är en patenterad teknologi som stödjer aktiv nedbrytning av formaldehyd till ofarliga icke-flyktiga föroreningar. Effekten av Activ'Air teknologin har testats av Eurofins ackrediterade laboratorier.	•



## Koldioxidavtryck

	kg CO <sub>2</sub> equiv/m <sup>2</sup>
Gyptone 10 mm with Active'Air	3.04

Livscykelstegen A1 till C4 från EPD, i enlighet med ISO 14025 / EN 15804



## Cirkularitet

Helt återvinningsbar.



## Brandsäkerhet

Land	Klass
Europa	EN 14190 A2-s1,d0



## Fuktbeständighet

Produkt	Luftfuktighet
Standard	Gyptoneskivor ska användas i miljöer med en relativ luftfuktighet som inte konstant överstiger 70 % eller en temperatur på 45°C.



## Rengörbarhet

Rengör med en fuktig trasa. De flesta standardiserade rengöringsmedlen kan användas.



## Underhåll

Plattorna är möjliga att måla om med en bibehållen akustisk prestanda så länge inte perforeringen täcks av färg.



## Tillgänglighet

Absorbenterna är demonterbara. Minsta höjd för demonterbarhet enligt principskiss.



## Montering

---

Monteras enligt Principskisser och Installationsguider. För information om minsta totala konstruktionshöjd se Materialspecifikation



## Systemvikt

---

Systemvikten är ca 8 kg /m<sup>2</sup>.



## Mekaniska egenskaper

---

Se tabell angående Max nyttolast och Min belastningskapacitet samt Funktionskrav, Mekaniska egenskaper på [www.ecophon.se](http://www.ecophon.se).



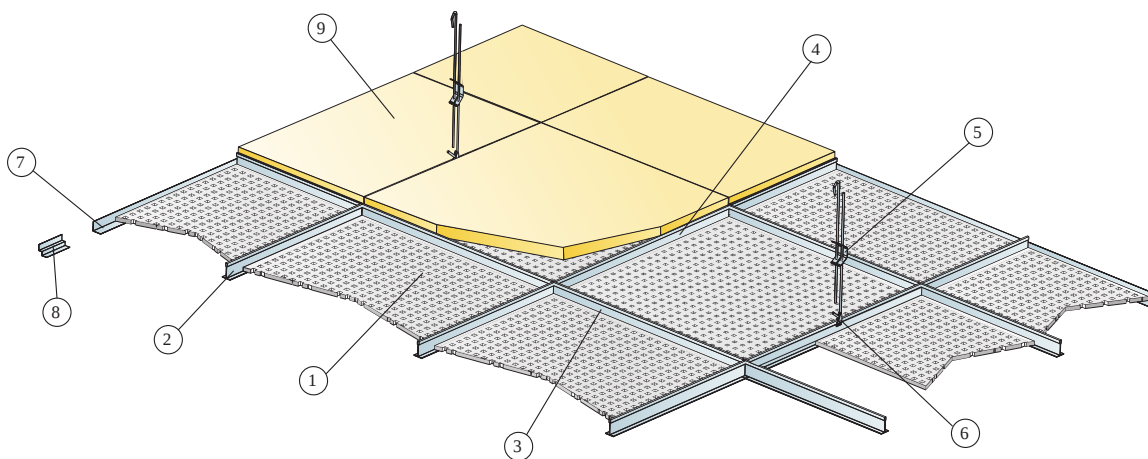
## CE

---

Gyptone® undertakssystem är CE märkta i enlighet med European harmonized standard EN 14190:2014. CE märkta byggprodukter omfattas av prestandadeklaration (DOP) som gör det möjligt för kunder och användare att enkelt jämföra prestanda i produkter som finns tillgängliga på den Europeiska marknaden.



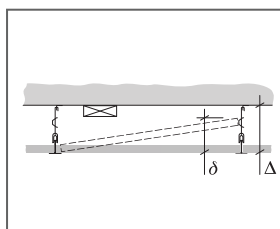
## PRINCIPSKISS (M599) FÖR GYPTONE QUATTRO A



© Ecophon

### MATERIALSPECIFIKATION (EXKL. SPILL)

	<b>Storlek, mm</b>
	<b>600x600</b>
1 Gyptone Quattro A	2,8/m <sup>2</sup>
2 Connect Huvudprofil, c1200, (max. avstånd från vägg 600 mm).	0,9m/m <sup>2</sup>
3 Connect Tvärprofil, L=1200 mm, c600	1,7m/m <sup>2</sup>
4 Connect Tvärprofil L=600	0,9m/m <sup>2</sup>
5 Connect Justerbar pendel, c1200 mm (max. avstånd från vägg 400 mm)	0,7/m <sup>2</sup>
6 Connect Pendelfäste (används ej i simhalls miljöer)	0,7/m <sup>2</sup>
7 Connect Angle Trim, fixed at 300 mm centres	efter behov
8 alt. Connect Skugglist (infästning max c300)	efter behov
9 Mineralull som krävs	-
Δ Min total konstruktionshöjd: Δ1 110 mm	-



Storlek, mm	Max nyttolaster (N)	Min belastningskapacitet (N)
600x600x10	20 [T24], 5 [T15]	160

Nyttolast/Belastningskapacitet

# Gyptone® Quattro B

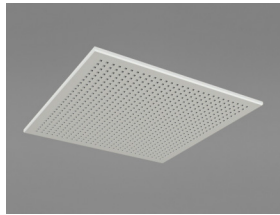
Gyptone® Quattro B är en diktmonterad skiva med skruv. Perforeringen är kvadratisk till formen.



## SYSTEMÖVERSIKT



Format c, mm	600x600
GK - system	•
Specialfästen	•
Tjocklek (tj)	12,50
Principskiss	M607



Quattro 20 B



Quattro 22 B Split



Quattro 50 B

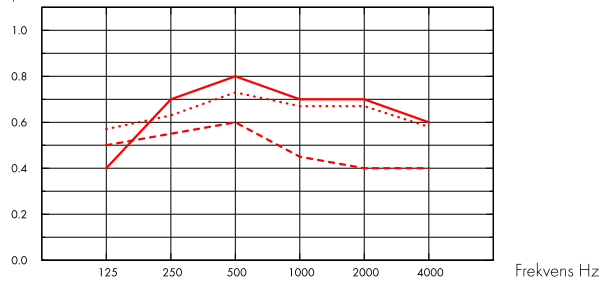
## Akustik



### Ljudabsorption:

Provningsresultat enligt EN ISO 354 Klassificering enligt EN ISO 11654, och det enskilda värde för Noise Reduction Coefficient, NRC och Sound Absorption Average, SAA enligt ASTM C 423.

$\alpha_p$ , Praktisk ljudabsorptionsfaktor



- Gyptone Quattro 20
  - - - Gyptone Quattro 22
  - ... Gyptone Quattro 50, 200 mm o.d.s.
- o.d.s = tkh = total konstruktionshöjd

	tj mm	tkh mm	$\alpha_p$ , Praktisk ljudabsorptionsfaktor						$\alpha_w$	Ljudabsorptionsklass
			125 Hz	250 Hz	500 Hz	1000 Hz	2000 Hz	4000 Hz		
Quattro 20	12.5	200	0.40	0.70	0.80	0.70	0.70	0.60	0.70	C
Quattro 20 + Min. Wool 45 mm	57.5	58	0.35	0.65	0.85	0.85	0.75	0.70	0.80	B
Quattro 20 + Min. Wool 70 mm	82.5	300	0.45	0.70	0.75	0.80	0.80	0.70	0.80	B
Quattro 22	12.5	200	0.50	0.55	0.60	0.45	0.40	0.40	0.45	D
Quattro 22 + Min. Wool 50 mm	62.5	63	0.62	0.47	0.51	0.49	0.45	0.46	0.50	D
Quattro 50	12.5	200	0.57	0.63	0.73	0.67	0.67	0.58	0.70	C
Quattro 50 + Min. Wool 45 mm	57.5	58	0.35	0.65	0.80	0.80	0.75	0.65	0.80	B
Quattro 50 + Min. Wool 70 mm	82.5	300	0.45	0.70	0.75	0.80	0.75	0.65	0.75	C

	tj mm	tkh mm	NRC
Quattro 20	12.5	200	0.70
Quattro 20 + Min. Wool 45 mm	57.5	58	0.80
Quattro 20 + Min. Wool 70 mm	82.5	300	0.75
Quattro 22	12.5	200	0.50
Quattro 22 + Min. Wool 50 mm	62.5	63	0.50
Quattro 50	12.5	200	0.70
Quattro 50 + Min. Wool 45 mm	57.5	58	0.75
Quattro 50 + Min. Wool 70 mm	82.5	300	0.75



## Ljuseffektivitet

Perforeringsdesign	Perforeringsarea (%)	Perforeringsstorlek (mm)	Perforeringsavstånd, c/c, (mm)
Quattro 20	18	9 x 9	19,5
Quattro 22	9	9 x 9	19,5
Quattro 50	18	12x12	25

Edge B is supplied unpainted. Final painting of the edge B tile is done on the building site.



## Inomhusmiljö

Miljömärkning	
French VOC	A+
Finnish M1	•
Danish Indeklima	•
Activ'Air, är en patenterad teknologi som stödjer aktiv nedbrytning av formaldehyd till ofarliga icke-flyktiga föroreningar. Effekten av Activ'Air teknologin har testats av Eurofins ackrediterade laboratorier.	•



## Koldioxidavtryck

	kg CO <sub>2</sub> equiv/m <sup>2</sup>	Livscykelstegen A1 till C4 från EPD, i enlighet med ISO 14025 / EN 15804
Gyptone 12,5 mm with Active'Air	3.81	



## Cirkularitet

Helt återvinningsbar.



## Brandsäkerhet

Land	Klass
Europa	EN 14190 A2-s1,d0



## Fuktbeständighet

Produkt	Luftfuktighet
Standard	Gyptoneskivor ska användas i miljöer med en relativ luftfuktighet som inte konstant överstiger 70 % eller en temperatur på 45°C.



## Rengörbarhet

Beror på hur ytan har behandlats/målats efter installation. Den levereras omålad.



## Underhåll

Plattorna är möjliga att måla om med en bibehållen akustisk prestanda så länge inte perforeringen täcks av färg.



## Tillgänglighet

Absorbenterna är ej demonterbara.



## Montering

Installeras med stålprofiler och/eller träreglar enligt principskisser och ritningar.



## Systemvikt

	kg/m <sup>2</sup>	Weight information is indicative and subject to variation.
Gyptone 12,5 mm	8	
Gyptone 12,5 mm + GK-system 2 levels	10	



## Mekaniska egenskaper

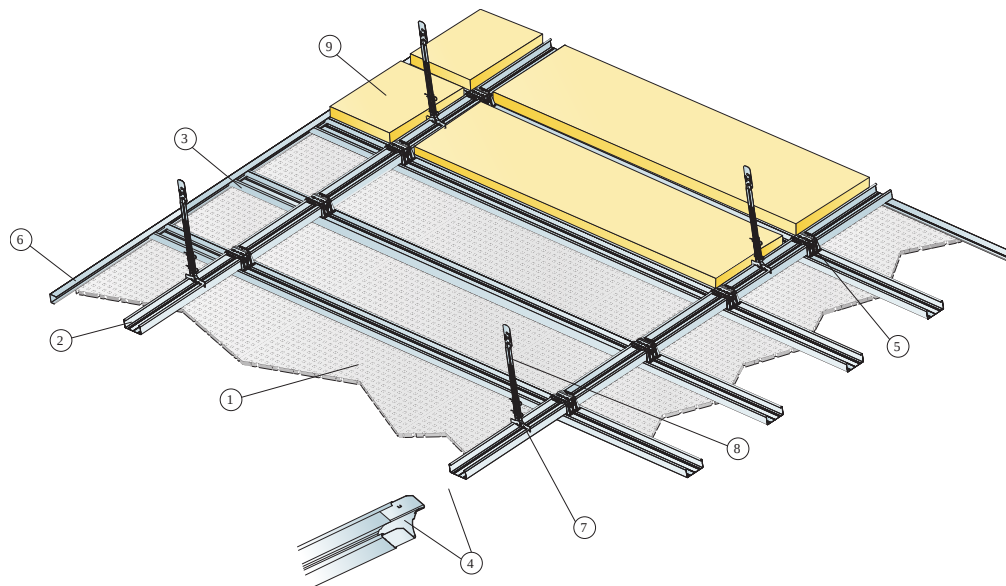
Se tabell angående Max nyttolast och Min belastningskapacitet samt Funktionskrav, Mekaniska egenskaper på [www.ecophon.se](http://www.ecophon.se).



## CE

Gyptone® undertakssystem är CE märkta i enlighet med European harmonized standard EN 14190:2014. CE märkta byggprodukter omfattas av prestandadeklaration (DOP) som gör det möjligt för kunder och användare att enkelt jämföra prestanda i produkter som finns tillgängliga på den Europeiska marknaden.

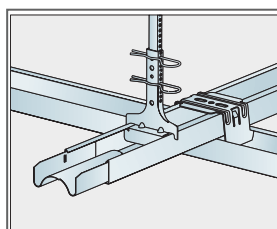
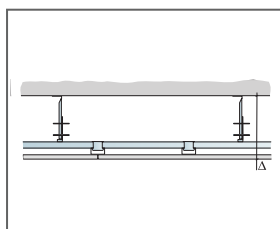
## INSTALLATIONSDIAGRAM (M607) FÖR GYPTONE QUATTRO B, 600X600, NEDPENDLAD INSTALLATION I 2 NIVÅER MED GK-SYSTEM



© Ecophon

### MATERIALSPECIFIKATION (EXKL. SPILL)

	<b>Storlek, mm</b>
	<b>600x600</b>
1 Gyptone Quattro B	2,8/m <sup>2</sup>
2 Gyproc GK 1 Main Beam, L=4000 mm, installed at 1200 mm centres	0,9m/m <sup>2</sup>
3 Gyproc GK 1 Main Beam, L=4000 mm, installed at 300 mm centres [transverse assembly]	3,3m/m <sup>2</sup>
4 Gyproc GK 20 Channel Connector	1,07pcs/m <sup>2</sup>
5 Gyproc GK 22 Connector	2,78pcs/m <sup>2</sup>
6 Gyproc GK.C Wall Angle	efter behov
7 Gyproc GK 26-27 Nonius hanger (base, incl. 2 pcs split pin)	1,0pcs/m <sup>2</sup>
8 Gyproc GK 27 290 Adjust Stripe	1,0pcs/m <sup>2</sup>
9 Mineralull som krävs	-
Δ Min total konstruktionshöjd: ca 280 mm	-



GK system in 2 levels

Storlek, mm	Max nyttolaster [N]	Min belastningskapacitet [N]
600x600x12,50	30	400

Nyttolast/Belastningskapacitet

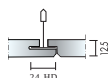


# Gyptone® Quattro D2

Gyptone® Quattro D2 har ett dolt bärverk och fasade kanter med ett slätt utseende. Perforeringen är kvadratisk till formen.



## SYSTEMÖVERSIKT



Format c, mm	600x600
Connect T24 HD	•
Tjocklek (tj)	12,50
Principskiss	M601





Quattro 20 D2



Quattro 22 D2



Quattro 50 D2

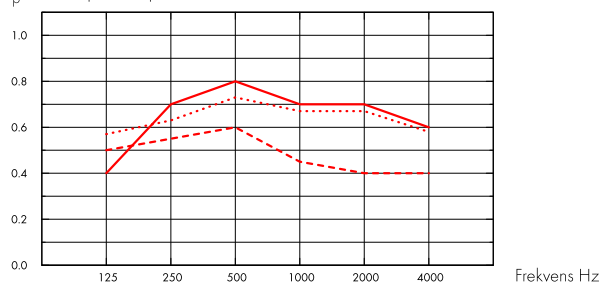
## Akustik



### Ljudabsorption:

Provningsresultat enligt EN ISO 354 Klassificering enligt EN ISO 11654, och det enskilda värde för Noise Reduction Coefficient, NRC och Sound Absorption Average, SAA enligt ASTM C 423.

$\alpha_p$ , Praktisk ljudabsorptionsfaktor



— Gyptone Quattro 22

- - - Gyptone Quattro 22

... Gyptone Quattro 50

o.d.s = tkh = total konstruktionshöjd

	tj mm	tkh mm	$\alpha_p$ , Praktisk ljudabsorptionsfaktor						$\alpha_w$	Ljudabsorptionsklass
			125 Hz	250 Hz	500 Hz	1000 Hz	2000 Hz	4000 Hz		
Quattro 20	12.5	200	0.40	0.70	0.80	0.70	0.70	0.60	0.70	C
Quattro 20 + Min. Wool 70 mm	82.5	300	0.45	0.70	0.75	0.80	0.80	0.70	0.80	B
Quattro 20 + Min. Wool 45 mm	57.5	58	0.35	0.65	0.85	0.85	0.75	0.70	0.80	B
Quattro 22	12.5	200	0.50	0.55	0.60	0.45	0.40	0.40	0.45	D
Quattro 22 + Min. Wool 50 mm	62.5	63	0.62	0.47	0.51	0.49	0.45	0.46	0.50	D
Quattro 50	12.5	200	0.57	0.63	0.73	0.67	0.67	0.58	0.70	C
Quattro 50 + Min. Wool 45 mm	57.5	58	0.35	0.65	0.80	0.80	0.75	0.65	0.80	B
Quattro 50 + Min. Wool 70 mm	82.5	300	0.45	0.70	0.75	0.80	0.75	0.65	0.75	C

	tj mm	tkh mm	NRC
Quattro 20	12.5	200	0.70
Quattro 20 + Min. Wool 70 mm	82.5	300	0.75
Quattro 20 + Min. Wool 45 mm	57.5	58	0.80
Quattro 22	12.5	200	0.50
Quattro 22 + Min. Wool 50 mm	62.5	63	0.50
Quattro 50	12.5	200	0.70
Quattro 50 + Min. Wool 45 mm	57.5	58	0.75
Quattro 50 + Min. Wool 70 mm	82.5	300	0.75



## Ljuseffektivitet

Perforeringsdesign	Perforeringsarea (%)	Perforeringsstorlek (mm)	Perforeringsavstånd , c/c, (mm)
Quattro 20	18	9 x 9	19,5
Quattro 22	9	9 x 9	19,5
Quattro 50	18	12x12	25

Vit, närmaste NCS kulörprov 0500, 70% ljusreflektans. Glans 5 - 9.



## Inomhusmiljö

Miljömärkning	
French VOC	A+
Finnish M1	•
Danish Indeklima	•
Activ'Air, är en patenterad teknologi som stödjer aktiv nedbrytning av formaldehyd till ofarliga icke-flyktiga föroreningar. Effekten av Activ'Air teknologin har testats av Eurofins ackrediterade laboratorier.	•



## Koldioxidavtryck

	kg CO <sub>2</sub> equiv/m <sup>2</sup>
Gyptone 12,5 mm with Active'Air	3.81

Livscykelstegen A1 till C4 från EPD, i enlighet med ISO 14025 / EN 15804



## Cirkularitet

Helt återvinningsbar.



## Brandsäkerhet

Land	Klass
Europa	EN 14190 A2-s1,d0



## Fuktbeständighet

Produkt	Luftfuktighet
Standard	Gyptoneskivor ska användas i miljöer med en relativ luftfuktighet som inte konstant överstiger 70 % eller en temperatur på 45°C.



## Rengörbarhet

Rengör med en fuktig trasa. De flesta standardiserade rengöringsmedlen kan användas.



## Underhåll

Plattorna är möjliga att måla om med en bibehållen akustisk prestanda så länge inte perforeringen täcks av färg.



## Tillgänglighet

Absorbenterna är demonterbara. Minsta höjd för demonterbarhet enligt principskiss.



## Montering

Monteras enligt Principskisser och Installationsguider. För information om minsta totala konstruktionshöjd se Materialspecifikation



## Systemvikt

	kg/m <sup>2</sup>	Weight information is indicative and subject to variation.
Gyptone 12,5 mm	8	
Gyptone 12,5 mm + GK-system 2 levels	10	



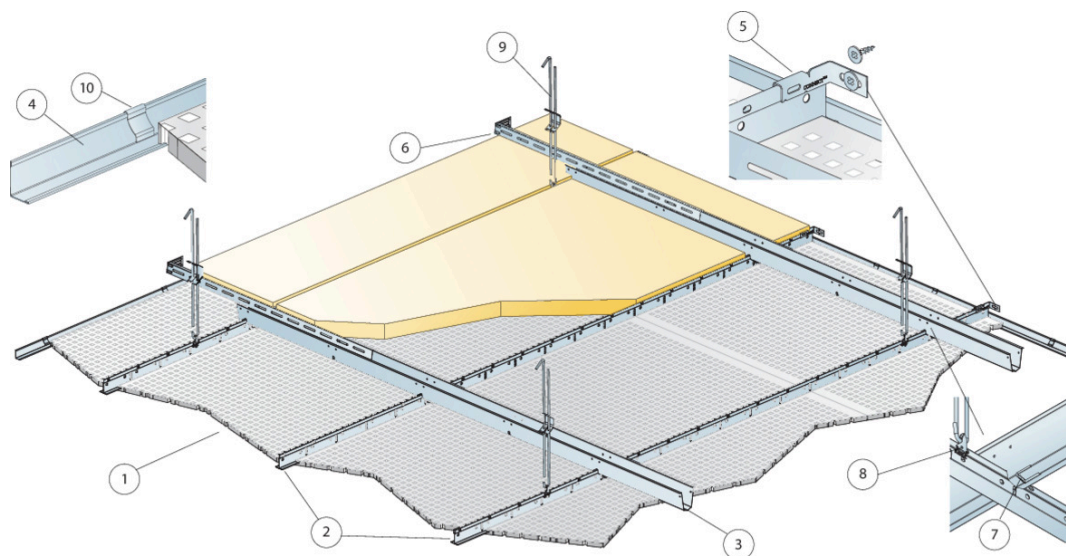
## Mekaniska egenskaper

Se tabell angående Max nyttolast och Min belastningskapacitet samt Funktionskrav, Mekaniska egenskaper på [www.ecophon.se](http://www.ecophon.se).



## CE

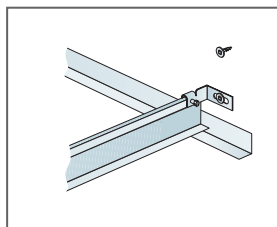
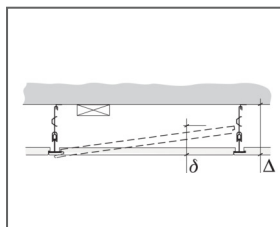
Gyptone® undertakssystem är CE märkta i enlighet med European harmonized standard EN 14190:2014. CE märkta byggprodukter omfattas av prestandadeklaration (DOP) som gör det möjligt för kunder och användare att enkelt jämföra prestanda i produkter som finns tillgängliga på den Europeiska marknaden.



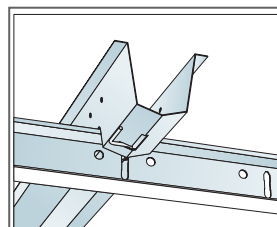
© Ecophon

### MATERIALSPECIFIKATION (EXKL. SPILL)

		<b>Storlek, mm</b>
		<b>600x600</b>
1	Gyptone Quattro D2	2,8/m <sup>2</sup>
2	Connect T24 Huvudprofil HD, c600 mm	1,7m/m <sup>2</sup>
3	Connect Distansprofil, c1200 mm (avstånd från vägg max 300 mm)	0,9m/m <sup>2</sup>
4	Connect Vägglister 1,5/22 (infästning max c300)	efter behov
5	Connect Väggfäste för T-profil	2/rad Huvudprofil
6	Connect Väggfäste, L=700 mm, för Connect Distansprofil	2/rad Distansprofil
7	Connect Sprint, 1 st/koppling Connect Huvudprofil/Connect Distansprofil	1,4/m <sup>2</sup>
8	Connect Pendelfäste (används ej i simhalls miljöer)	0,7/m <sup>2</sup>
9	Connect Justerbar pendel, c1200 mm (max. avstånd från vägg 300 mm)	0,7/m <sup>2</sup>
10	Connect Väggdistanståder	2 pcs/ tile or perimeter tile, against the wall
11	Mineralull som krävs	-
	Δ Min total konstruktionshöjd: 150 mm	-



Huvudprofil som säkrats mot vägg med Connect Väggfäste för T-profil



Möte mellan profiler med Lässprint

Storlek, mm	Max nyttolaster [N]	Min belastningskapacitet [N]
600x600x12,50	0	160

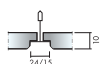
Nyttolast/Belastningskapacitet

# Gyptone® Quattro E

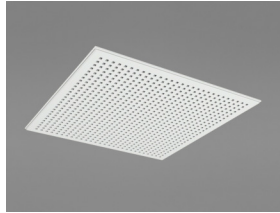
Gyptone® Quattro E har ett försänkt synligt bärverk och en regulär kant, som skapar en skuggeffekt som framhäver varje platta och delvis skymmer bärverket. Skivorna har en fyrkantig perforering.



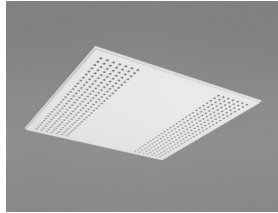
## SYSTEMÖVERSIKT



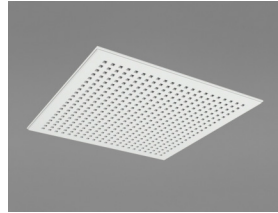
Format c, mm	600x600
Connect T15	•
Connect T24	•
Tjocklek (tj)	10
Principskiss	M600



Quattro 20 E



Quattro 22 E Split



Quattro 50 E

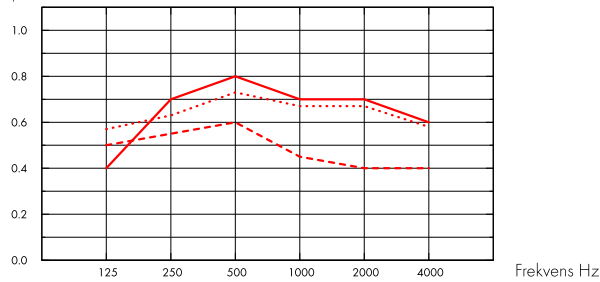
## Akustik



### Ljudabsorption:

Provningsresultat enligt EN ISO 354 Klassificering enligt EN ISO 11654, och det enskilda värde för Noise Reduction Coefficient, NRC och Sound Absorption Average, SAA enligt ASTM C 423.

$\alpha_{pr}$ , Praktisk ljudabsorptionsfaktor



— Gyptone Quattro 20

- - - Gyptone Quattro 22

... Gyptone Quattro 50

o.d.s = tkh = total konstruktionshöjd

	tj mm	tkh mm	$\alpha_{pr}$ , Praktisk ljudabsorptionsfaktor						$\alpha_w$	Ljudabsorptionsklass
			125 Hz	250 Hz	500 Hz	1000 Hz	2000 Hz	4000 Hz		
Quattro 20	10	200	0.40	0.70	0.80	0.70	0.70	0.60	0.70	C
Quattro 20 + Min. Wool 45 mm	55	58	0.35	0.65	0.85	0.85	0.75	0.70	0.80	B
Quattro 20 + Min. Wool 70 mm	80	300	0.45	0.70	0.75	0.80	0.80	0.70	0.80	B
Quattro 22	10	200	0.50	0.55	0.60	0.45	0.40	0.40	0.45	D
Quattro 22 + Min. Wool 50 mm	60	60	0.62	0.47	0.51	0.49	0.45	0.46	0.50	D
Quattro 50	10	200	0.57	0.63	0.73	0.67	0.67	0.58	0.70	C
Quattro 50 + Min. Wool 45 mm	55	58	0.35	0.65	0.80	0.80	0.75	0.65	0.80	B
Quattro 50 + Min. Wool 70 mm	80	300	0.45	0.70	0.75	0.80	0.75	0.65	0.75	C

	tj mm	tkh mm	NRC
Quattro 20	10	200	0.70
Quattro 20 + Min. Wool 45 mm	55	58	0.80
Quattro 20 + Min. Wool 70 mm	80	300	0.75
Quattro 22	10	200	0.50
Quattro 22 + Min. Wool 50 mm	60	60	0.50
Quattro 50	10	200	0.70
Quattro 50 + Min. Wool 45 mm	55	58	0.75
Quattro 50 + Min. Wool 70 mm	80	300	0.75



## Ljuseffektivitet

Perforeringsdesign	Perforeringsarea (%)	Perforeringsstorlek (mm)	Perforeringsavstånd, c/c, (mm)
Quattro 20	18	9 x 9	19,5
Quattro 22	9	9 x 9	19,5
Quattro 50	18	12x12	25

Vit, närmaste NCS kulörprov 0500, 70% ljusreflektans. Glans 5 - 9.



## Inomhusmiljö

Miljömärkning	
French VOC	A+
Finnish M1	•
Danish Indeklima	•
Activ'Air, är en patenterad teknologi som stödjer aktiv nedbrytning av formaldehyd till ofarliga icke-flyktiga föroreningar. Effekten av Activ'Air teknologin har testats av Eurofins ackrediterade laboratorier.	•



## Koldioxidavtryck

	kg CO <sub>2</sub> equiv/m <sup>2</sup>
Gyptone 10 mm with Active'Air	3.04

Livscykelstegen A1 till C4 från EPD, i enlighet med ISO 14025 / EN 15804



## Cirkularitet

Helt återvinningsbar.



## Brandsäkerhet

Land	Klass
Europa	EN 14190 A2-s1,d0



## Fuktbeständighet

Produkt	Luftfuktighet
Standard	Gyptoneskivor ska användas i miljöer med en relativ luftfuktighet som inte konstant överstiger 70 % eller en temperatur på 45°C.



## Rengörbarhet

Rengör med en fuktig trasa. De flesta standardiserade rengöringsmedlen kan användas.



## Underhåll

Plattorna är möjliga att måla om med en bibehållen akustisk prestanda så länge inte perforeringen täcks av färg.



## Tillgänglighet

Absorbenterna är demonterbara. Minsta höjd för demonterbarhet enligt principskiss.





## Montering

---

Monteras enligt Principskisser och Installationsguider. För information om minsta totala konstruktionshöjd se Materialspecifikation



## Systemvikt

---

Systemvikten är ca 8 kg /m<sup>2</sup>.



## Mekaniska egenskaper

---

Se tabell angående Max nyttolast och Min belastningskapacitet samt Funktionskrav, Mekaniska egenskaper på [www.ecophon.se](http://www.ecophon.se).

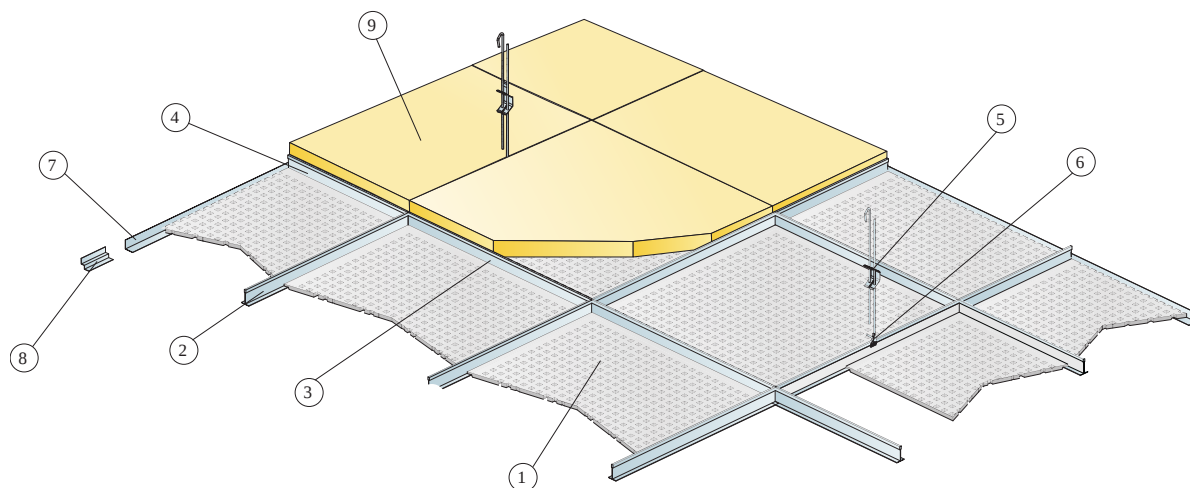


## CE

---

Gyptone® undertakssystem är CE märkta i enlighet med European harmonized standard EN 14190:2014. CE märkta byggprodukter omfattas av prestandadeklaration (DOP) som gör det möjligt för kunder och användare att enkelt jämföra prestanda i produkter som finns tillgängliga på den Europeiska marknaden.

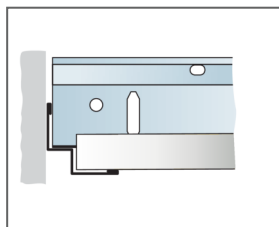
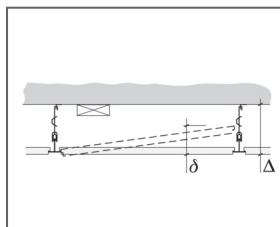
## INSTALLATIONSDIAGRAM (M600) FÖR GYPTONE QUATTRO E



© Ecophon

### MATERIALSPECIFIKATION (EXKL. SPILL)

	<b>Storlek, mm</b>
	<b>600x600</b>
1 Gyptone Quattro E T24 or T15	2,8/m <sup>2</sup>
2 Connect Huvudprofil, c1200, (max. avstånd från vägg 600 mm).	0,9m/m <sup>2</sup>
3 Connect Tvärprofil L=1200	1,7m/m <sup>2</sup>
4 Connect Tvärprofil L=600	0,9m/m <sup>2</sup>
5 Connect Justerbar pendel, c1200 mm (max. avstånd från vägg 400 mm)	0,7/m <sup>2</sup>
6 Connect Pendelfäste (används ej i simhalls miljöer)	0,7/m <sup>2</sup>
7 Connect Angle Trim, fixed at 300 mm centres	efter behov
8 alt. Connect Skugglist (infästning max c300)	efter behov
9 Mineralull som krävs	-
Δ Min total konstruktionshöjd: Δ1 110 mm	-



Storlek, mm	Max nyttolaster (N)	Min belastningskapacitet (N)
600x600x10	20(T24), 5(T15)	160

Nyttolast/Belastningskapacitet

# Gyptone® BIG Quattro

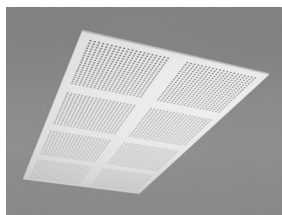
Gyptone® BIG Quattro är en skruvmonterad skiva.  
Skivorna har en fyrkantig perforering.



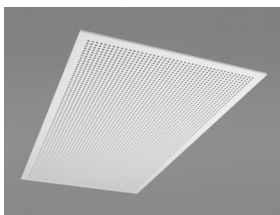
## SYSTEMÖVERSIKT



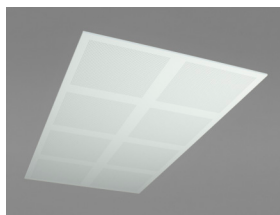
Format c, mm	2400x1200
GK - system	•
Specialfästen	•
Tjocklek (tj)	12,50
Principskiss	M608



BIG Quattro 41



BIG Quattro 44



BIG Quattro 71

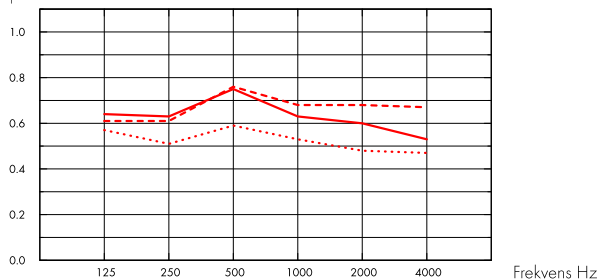


## Akustik

### Ljudabsorption:

Provningsresultat enligt EN ISO 354 Klassificering enligt EN ISO 11654, och det enskilda värde för Noise Reduction Coefficient, NRC och Sound Absorption Average, SAA enligt ASTM C 423.

$\alpha_p$ , Praktisk ljudabsorptionsfaktor



- Gyptone BIG Quattro 41, 200 mm o.d.s.
  - - - Gyptone BIG Quattro 44, 200 mm o.d.s.
  - ... Gyptone BIG Quattro 71, 200 mm o.d.s.
- o.d.s = t<sub>kh</sub> = total konstruktionshöjd

	t <sub>j</sub> mm	t <sub>kh</sub> mm	$\alpha_p$ , Praktisk ljudabsorptionsfaktor						$\alpha_w$	Ljudabsorptionsklass
			125 Hz	250 Hz	500 Hz	1000 Hz	2000 Hz	4000 Hz		
Quattro 41	12.5	200	0.64	0.63	0.75	0.63	0.60	0.53	0.65	C
Gyptone 41 + Min. Wool 50 mm	62.5	63	0.58	0.66	0.74	0.72	0.69	0.62	0.70	C
Quattro 41 + Min. Wool 50 mm	62.5	400	0.61	0.58	0.70	0.74	0.70	0.63	0.75	C
Quattro 44	12.5	200	0.61	0.61	0.76	0.68	0.68	0.67	0.75	C
Quattro 44 + Min. Wool 50 mm	62.5	63	0.60	0.64	0.75	0.78	0.79	0.76	0.80	B
Quattro 44 + Min. Wool 50 mm	62.5	400	0.67	0.60	0.71	0.79	0.84	0.81	0.80	B
Quattro 71	12.5	200	0.57	0.51	0.59	0.53	0.48	0.47	0.55	D
Quattro 71 + Min. Wool 45 mm	57.5	63	0.40	0.55	0.60	0.55	0.50	0.50	0.55	D
Quattro 71 + Min. Wool 70 mm	82.5	300	0.40	0.50	0.55	0.55	0.50	0.55	0.55	D

	t <sub>j</sub> mm	t <sub>kh</sub> mm	NRC
Quattro 41	12.5	200	0.65
Gyptone 41 + Min. Wool 50 mm	62.5	63	0.70
Quattro 41 + Min. Wool 50 mm	62.5	400	0.65
Quattro 44	12.5	200	0.70
Quattro 44 + Min. Wool 50 mm	62.5	63	0.75
Quattro 44 + Min. Wool 50 mm	62.5	400	0.75
Quattro 71	12.5	200	0.55
Quattro 71 + Min. Wool 45 mm	57.5	63	0.55
Quattro 71 + Min. Wool 70 mm	82.5	300	0.55



## Ljuseffektivitet

Perforeringsdesign	Perforeringsarea (%)	Perforeringsstorlek (mm)	Perforeringsavstånd, c/c, (mm)
BIG Quattro 41	16	12 x 12	25
BIG Quattro 44	20	12 x 12	25
BIG Quattro 71	9	3 x 3	8,33

Gyptone BIG levereras omålad. Den målas sen på plats efter att man spacklat och slipat.



## Inomhusmiljö

Miljömärkning	
French VOC	A+
Finnish M1	•
Danish Indeklima	•
Activ'Air, är en patenterad teknologi som stödjer aktiv nedbrytning av formaldehyd till ofarliga icke-flyktiga föroreningar. Effekten av Activ'Air teknologin har testats av Eurofins ackrediterade laboratorier.	•



## Koldioxidavtryck

	kg CO <sub>2</sub> equiv/m <sup>2</sup>
Gyptone 12,5 mm with Active'Air	3.81

Livscykelstegen A1 till C4 från EPD, i enlighet med ISO 14025 / EN 15804



## Cirkularitet

Helt återvinningsbar.



## Brandsäkerhet

Land	Klass
Europa	EN 14190 A2-s1,d0



## Fuktbeständighet

Produkt	Luftfuktighet
Standard	Gyptoneskivor ska användas i miljöer med en relativ luftfuktighet som inte konstant överstiger 70 % eller en temperatur på 45°C.



## Rengörbarhet

Beror på hur ytan har behandlats/målats efter installation. Den levereras omålad.



## Underhåll

Plattorna är möjliga att måla med en bibehållen akustisk prestanda så länge inte perforeringen täcks av färg.



## Tillgänglighet

Absorbenterna är ej demonterbara.



## Montering

Monteras enligt Principskisser och Installationsguider. För information om minsta totala konstruktionshöjd se Materialspecifikation



## Systemvikt

	kg/m <sup>2</sup>	Weight information is indicative and subject to variation.
Gyptone 12,5 mm	8	
Gyptone 12,5 mm + GK-system 1 level	10	



## Mekaniska egenskaper

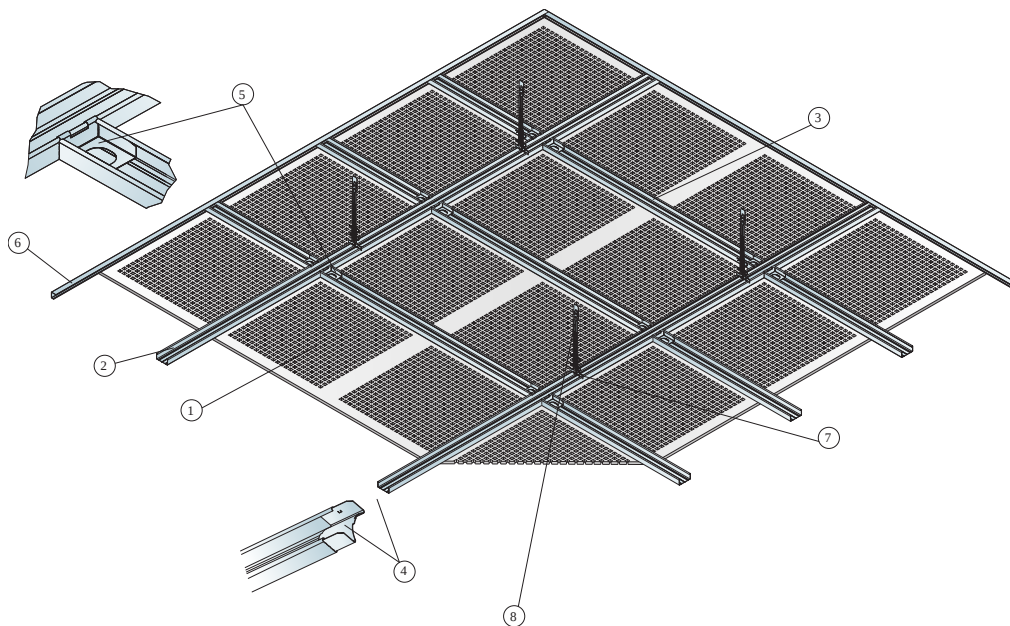
Se tabell angående Max nyttolast och Min belastningskapacitet samt Funktionskrav, Mekaniska egenskaper på [www.ecophon.se](http://www.ecophon.se).



## CE

Gyptone® undertakssystem är CE märkta i enlighet med European harmonized standard EN 14190:2014. CE märkta byggprodukter omfattas av prestandadeklaration (DOP) som gör det möjligt för kunder och användare att enkelt jämföra prestanda i produkter som finns tillgängliga på den Europeiska marknaden.

## PRINCIPSKISS (M608) FOR GYPTONE BIG QUATTRO, 2400X1200, NEDPENDLAD INSTALLATION MED GK-SYSTEM I 1 NIVÅ.



© Ecophon

### MATERIALSPECIFIKATION (EXKL. SPILL)

	<b>Storlek, mm</b>
	<b>2400x1200</b>
1 Gyptone BIG Quattro	0,35/m <sup>2</sup>
2 Gyproc GK 1 Main Beam, L=4000 mm, installed at 1200 mm centres	0,9m/m <sup>2</sup>
3 Gyproc GK 2 Cross Beam L=1135 mm (for 2400x1200 size)	1,7m/m <sup>2</sup>
4 Gyproc GK 20 Channel Connector	0,2pcs/m <sup>2</sup>
5 Gyproc GK 21 Connector	2,8pcs/m <sup>2</sup>
6 Gyproc GK-C Wall Angle	efter behov
7 Gyproc GK 26-27 Nonius hanger (base, incl. 2 pcs split pin)	1,0pcs/m <sup>2</sup>
8 Gyproc GK 27 290 Adjust Stripe	1,0pcs/m <sup>2</sup>
Δ Min total konstruktionshöjd: ca 252 mm	-

Storlek, mm	Max nyttolaster (N)	Min belastningskapacitet (N)
2400x1200x12,50	30	400

Nyttolast/Belastningskapacitet

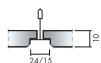


# Gyptone® Base E

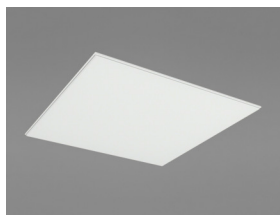
Gyptone® Base E has a recessed visible grid and a regular edge, creating a ceiling with a shadow effect that accentuates each tile and partially conceals the grid.



## SYSTEMÖVERSIKT



Format c, mm	600x600
Connect T15	•
Connect T24	•
Tjocklek (tj)	10
Principskiss	M606



Base 31 E

## Akustik



Gyptone Base har ingen prestanda fastställd (n.p.d.) för ljudabsorption.

## Ljuseffektivitet



Perforeringsdesign	Perforeringsarea (%)	Perforeringsstorlek (mm)	Perforeringsavstånd, c/c, (mm)
Base 31	n/a	n/a	n/a

White, nearest NCS colour sample 0500, 70% light reflectance. Gloss 5 - 9.

## Inomhusmiljö



Miljömärkning	
French VOC	A+
Finnish M1	•
Danish Indeklima	•
Activ'Air, är en patenterad teknologi som stödjer aktiv nedbrytning av formaldehyd till ofarliga icke-flyktiga föroreningar. Effekten av Activ'Air teknologin har testats av Eurofins ackrediterade laboratorier.	•



## Koldioxidavtryck



	kg CO <sub>2</sub> equiv/m <sup>2</sup>
Gyptone 10 mm with Active'Air	3.04

Livscykelstegen A1 till C4 från EPD, i enlighet med ISO 14025 / EN 15804

## Cirkularitet



Helt återvinningsbar.

## Brandsäkerhet



Land	Klass	
Europa	EN 14190	A2-s1,d0

## Fuktbeständighet



Produkt	Luffuktighet
Standard	Gyptoneskivor ska användas i miljöer med en relativ luffuktighet som inte konstant överstiger 70 % eller en temperatur på 45°C.



## Rengörbarhet

Rengör med en fuktig trasa. De flesta standardiserade rengöringsmedlen kan användas.



## Tillgänglighet

Absorbenterna är demonterbara. Minsta höjd för demonterbarhet enligt principskiss.



## Montering

Monteras enligt Principskisser och Installationsguider. För information om minsta totala konstruktionshöjd se Materialspecifikation



## Systemvikt

	kg/m <sup>2</sup>	Weight information is indicative and subject to variation.
Gyptone Base 10 mm	8	
Gyptone Base 10 mm + Connect grid system	9	



## Mekaniska egenskaper

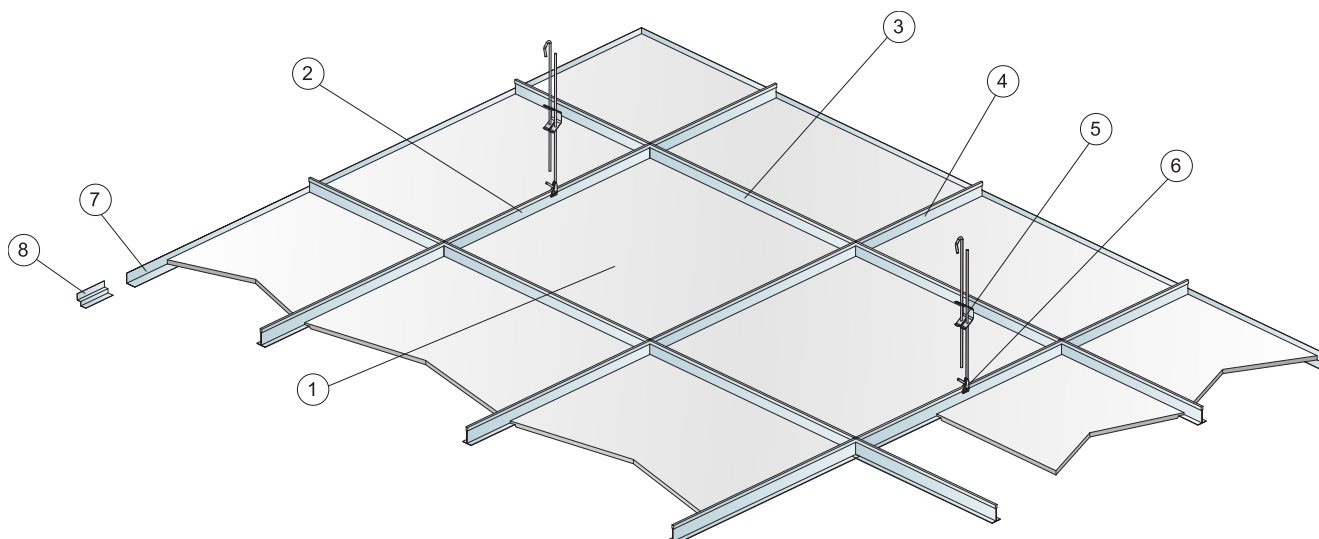
Se tabell angående Max nyttolast och Min belastningskapacitet samt Funktionskrav, Mekaniska egenskaper på [www.ecophon.se](http://www.ecophon.se).



## CE

Gyptone® undertakssystem är CE märkta i enlighet med European harmonized standard EN 14190:2014. CE märkta byggprodukter omfattas av prestandadeklaration (DOP) som gör det möjligt för kunder och användare att enkelt jämföra prestanda i produkter som finns tillgängliga på den Europeiska marknaden.

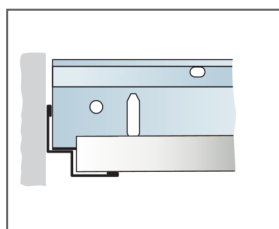
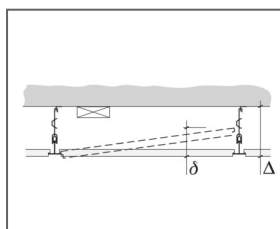
## INSTALLATIONSDIAGRAM (M606) FÖR GYPTONE BASE E



© Saint-Gobain Ecophon AB

### MATERIALSPECIFIKATION (EXKL. SPILL)

	<b>Storlek, mm</b>
	<b>600x600</b>
1 Gyptone Base E T24 or T15	2,8/m <sup>2</sup>
2 Connect Huvudprofil, c1200, (max. avstånd från vägg 600 mm).	0,9m/m <sup>2</sup>
3 Connect Tvärprofil L=1200	1,7m/m <sup>2</sup>
4 Connect Tvärprofil L=600	0,9m/m <sup>2</sup>
5 Connect Justerbar pendel, c1200 mm (max. avstånd från vägg 400 mm)	0,7/m <sup>2</sup>
6 Connect Pendelfäste (används ej i simhalls miljöer)	0,7/m <sup>2</sup>
7 Connect Angle Trim, fixed at 300 mm centres	efter behov
8 alt. Connect Skugglist (infästning max c300)	efter behov
Δ Min total konstruktionshöjd: Δ1 110 mm	-



Storlek, mm	Max nyttolaster (N)	Min belastningskapacitet (N)
600x600x10	20(T24), 5(T15)	160

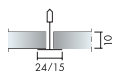
Nyttolast/Belastningskapacitet

# Gyptone® Base A

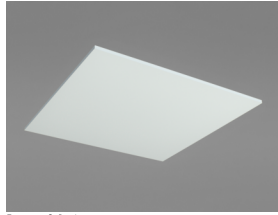
Gyptone® Base A har ett exponerat bärverk med lätt demonterbara plattor



## SYSTEMÖVERSIKT



Format c, mm	600x600
Connect T15	•
Connect T24	•
Tjocklek (tj)	10
Principskiss	M605



Base 31 A

## Akustik



Gyptone Base har ingen prestanda fastställd (n.p.d.) för ljudabsorption.

## Ljuseffektivitet



Perforeringsdesign	Perforeringsarea (%)	Perforeringsstorlek (mm)	Perforeringsavstånd, c/c, (mm)
Base 31	n/a	n/a	n/a

White, nearest NCS colour sample 0500, 70% light reflectance. Gloss 5 - 9.

## Inomhusmiljö



Miljömärkning	
French VOC	A+
Finnish M1	•
Danish Indeklima	•
Activ'Air, är en patenterad teknologi som stödjer aktiv nedbrytning av formaldehyd till ofarliga icke-flyktiga föroreningar. Effekten av Activ'Air teknologin har testats av Eurofins ackrediterade laboratorier.	•



## Koldioxidavtryck



	kg CO <sub>2</sub> equiv/m <sup>2</sup>
Gyptone 10 mm with Active'Air	3.04

Livscykelstegen A1 till C4 från EPD, i enlighet med ISO 14025 / EN 15804

## Cirkularitet



Helt återvinningsbar.

## Brandsäkerhet



Land	Klass	
Europa	EN 14190	A2-s1,d0

## Fuktbeständighet



Produkt	Luffuktighet
Standard	Gyptoneskivor ska användas i miljöer med en relativ luffuktighet som inte konstant överstiger 70 % eller en temperatur på 45°C.



## Rengörbarhet

Rengör med en fuktig trasa. De flesta standardiserade rengöringsmedlen kan användas.



## Tillgänglighet

Absorbenterna är demonterbara. Minsta höjd för demonterbarhet enligt principskiss.



## Montering

Monteras enligt Principskisser och Installationsguider. För information om minsta totala konstruktionshöjd se Materialspecifikation



## Systemvikt

	kg/m <sup>2</sup>	Weight information is indicative and subject to variation.
Gyptone Base 10 mm	8	
Gyptone Base 10 mm + Connect grid system	9	



## Mekaniska egenskaper

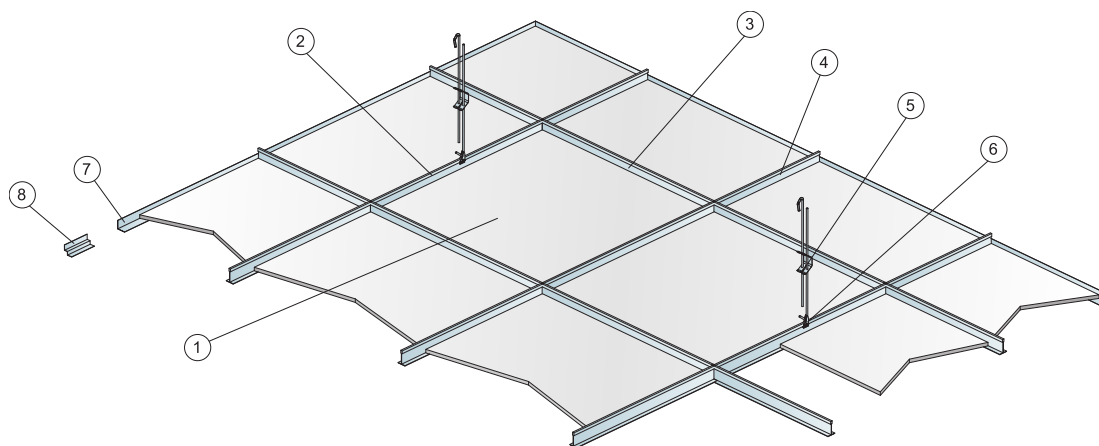
Se tabell angående Max nyttolast och Min belastningskapacitet samt Funktionskrav, Mekaniska egenskaper på [www.ecophon.se](http://www.ecophon.se).



## CE

Gyptone® undertakssystem är CE märkta i enlighet med European harmonized standard EN 14190:2014. CE märkta byggprodukter omfattas av prestandadeklaration (DOP) som gör det möjligt för kunder och användare att enkelt jämföra prestanda i produkter som finns tillgängliga på den Europeiska marknaden.

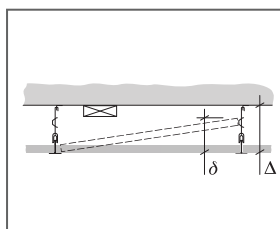
## INSTALLATIONSDIAGRAM (M605) FÖR GYPTONE BASE A



©Saint-Gobain Ecophon AB

### MATERIALSPECIFIKATION (EXKL. SPILL)

		Storlek, mm
		<b>600x600</b>
1	Gyptone Base A	2,8/m <sup>2</sup>
2	Connect Huvudprofil, c1200, (max. avstånd från vägg 600 mm).	0,9m/m <sup>2</sup>
3	Connect Tvärprofil, L=1200 mm, c600	1,7m/m <sup>2</sup>
4	Connect Tvärprofil L=600	0,9m/m <sup>2</sup>
5	Connect Justerbar pendel, c1200 mm (max. avstånd från vägg 400 mm)	0,7/m <sup>2</sup>
6	Connect Pendelfäste (används ej i simhalls miljöer)	0,7/m <sup>2</sup>
7	Connect Angle Trim, fixed at 300 mm centres	efter behov
8	alt. Connect Skugglist (infästning max c300)	efter behov
Δ Min total konstruktionshöjd: Δ1 110 mm		-



Storlek, mm	Max nyttolaster (N)	Min belastningskapacitet (N)
600x600x10	20 [T24], 5 [T15]	160

Nyttolast/Belastningskapacitet