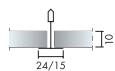


Gyptone® Point A

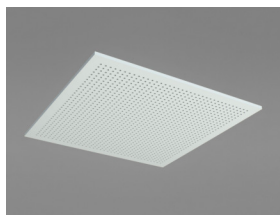
Gyptone® Point A -järjestelmässä on näkyvät listat ja helposti avattavat levyt, joissa on pyöreä reiätyskuvio.



JÄRJESTELMÄN TIEDOT



Mitat, mm	600x600
Connect T15	•
Connect T24	•
Paksuus (t)	10
Asennuskuva	M602



Point 11 A

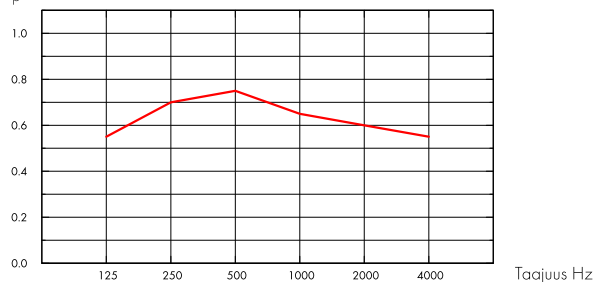
Akustiikka



Äänenvaimennus:

Testitulokset EN ISO 354 mukaan. Luokitus standardin EN ISO 11654 mukaan, sekä NRC:n (Noise Reduction Coefficient) yksittäisarvon luokitus ASTM C 423 mukaan.

α_p , Todellinen äänenvaimennuskertoimen



— Gyptone Point 11, 200 mm o.d.s.

o.d.s = asennuksen kokonaiskorkeus

	t mm	o.d.s. mm	α_p , Todellinen äänenvaimennuskertoimen						α_w	Absorptioluokka
			125 Hz	250 Hz	500 Hz	1000 Hz	2000 Hz	4000 Hz		
Point 11	10	200	0.55	0.70	0.75	0.65	0.60	0.55	0.65	C
Point 11 + Min. Wool 45 mm	55	58	0.35	0.65	0.80	0.80	0.65	0.60	0.70	C
Point 11 + Min. Wool 70 mm	80	300	0.45	0.65	0.75	0.75	0.70	0.65	0.75	C

	t mm	o.d.s. mm	NRC
Point 11	10	200	0.65
Point 11 + Min. Wool 45 mm	55	58	0.70
Point 11 + Min. Wool 70 mm	80	300	0.70

Ulkoasu



Reikien muoto	Rei'itetty alue (%)	Reiän koko (mm)	Reikien välinen etäisyys, c/c, (mm)
---------------	---------------------	-----------------	-------------------------------------

Point 11	11	Halkaisija 6,5	15
Point 12	5	Halkaisija 6,5	15

Valkoinen, lähin NCS-värisävy 0500, 70% valonheijastavuus. Kiilto 5 - 9.



Sisäilman laatu

Sertifikaatti / Merkki	
French VOC	A+
Finnish M1	•
Danish Indeklima	•
Activ'Air (patentoitu teknologia, joka tukee formaldehydin aktiivista hajoamista vaarattomiksi, haihtumattomiksi yhdisteiksi. Activ'Air-teknologian tehokkuus on testattu akkreditoitussa Eurofins-laboratoriossa)	•



Hiilijalanjälki

	kg CO ₂ equiv/m ²	Elinkaaren vaiheet EPD:ssa A1 - C4 standardin ISO 14025 / EN 15804 mukaisesti.
Gyptone 10 mm / Active'Air	3,04	



Kierrätettävyys

Kierrätettävissä.



Paloturvallisuus

Maa	Luokka
Eurooppa	EN 14190 A2-s1,d0



Kosteudenkesto

Tuote	Humidity
Standard	Gyptone-levyjä tulee käyttää tiloissa, joissa suhteellinen kosteus ei jatkuvasti ylitä 70 % tai lämpötila 45°C.



Puhdistettavuus (enimmäismäärä)

Puhdistetaan kostealla liinalla. Useimpia tavallisia puhdistusaineita voidaan käyttää.



Ylläpito

Levyt on mahdollista maalata uudelleen niin, että akustiset ominaisuudet säilyvät, kunhan maali ei peitä lainkaan levyjen rei'itystä



Avattavuus

Levyt on helposti avattavissa. Katso asennuskaaviosta minimiavaussyvyys.



Asennus

Asennetaan oheisten asennuskuvien, asennusohjeen sekä mallikuvien mukaan. Asennuksen kokonaisuussyiden näet määrälaskelmasta.



Järjestelmän paino

Järjestelmäpaino n. 8 kg /m².



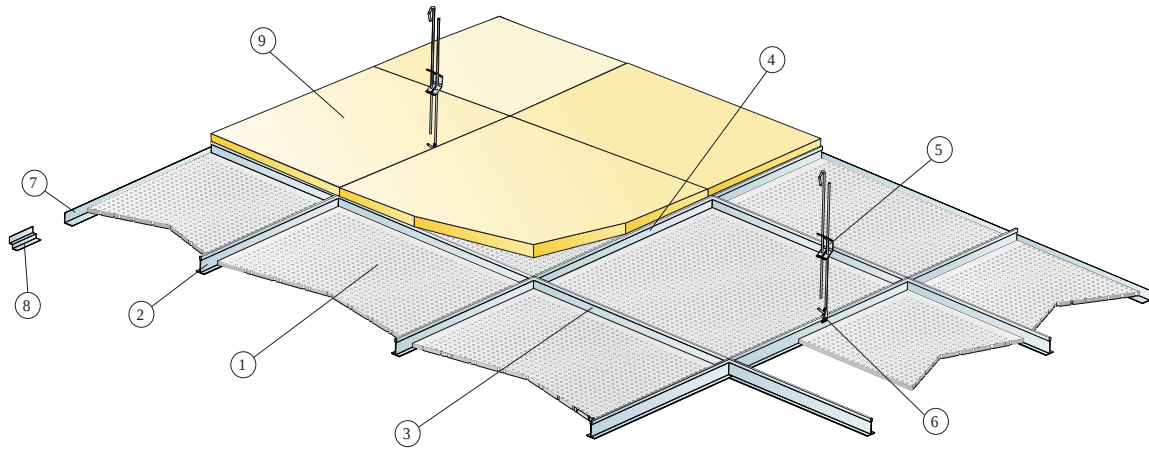
Mekaaniset ominaisuudet

Katso taulukosta enimmäispistekuorma ja kuormituksenkesto sekä www.ecophon.com/fi tuotesivulta: Tekniset ominaisuudet / Mekaaniset ominaisuudet.



CE

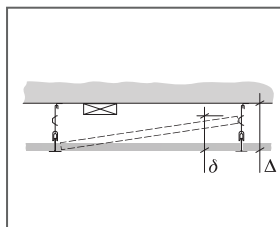
Gyptone® -alakattojärjestelmät ovat CE-merkittyjä Euroopan yhdenmukaistetun standardin EN 14190:2014 mukaisesti. CE-merkityillä rakennusalan tuotteilla on Suoritustasoilmoitus (DOP), jonka avulla asiakkaat ja käyttäjät voivat helposti vertailla Euroopan markkinoilla saatavilla olevien tuotteiden suorituskykyä.



© Ecophon

MÄÄRÄLASKELMA (POISLUKUIEN HUKKA)

	Mitat, mm
	600x600
1 Gyptone Point A	2,8/m ²
2 Connect T24 tai T15 TKL, asennus 1200 mm välein [max. etäisyys seinästä 600 mm].	0,9m/m ²
3 Connect T24 tai T15 TVL, L=1200 mm, asennetaan 600 mm välein	1,7m/m ²
4 Connect T24 tai T15 TVL, L=600 mm	0,9m/m ²
5 Connect jatkojousi ripustuslangoin, asennus 1200 mm välein (enintään 300 mm seinästä)	0,7/m ²
6 Connect RL-kiinnike (Ei suositella uimahalliympäristöön)	0,7/m ²
7 Connect Angle trim, fixed at 300 mm centres	tarpeen mukaan
8 Connect KKL (kiinnitys 300 mm välein)	tarpeen mukaan
9 Mineraalivilla tarpeen mukaan	-
Δ Min. asennuksen kokonaissyvyys: 110 mm	-



Mitat, mm	Max pistekuorma [N]	Max kuormituksen kesto [N]
600x600x10	20(T24), 5(T15)	160

Pistekuorma/Kuormituksenkestävyys

Gyptone® Point B

Gyptone® Point B on ruuvein kiinnitettävä järjestelmä. Levyissä on pyöreä rei'ityskuvio.



JÄRJESTELMÄN TIEDOT



Mitat, mm	600x600
Erikoiskiinnike	•
GK - system	•
Paksuus (t)	12,50
Asennuskuva	M612



Point 11 B

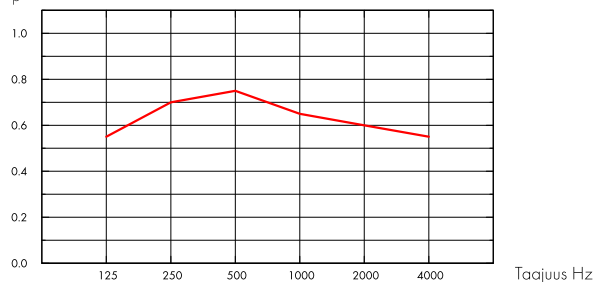
Akustiikka



Äänenvaimennus:

Testitulokset EN ISO 354 mukaan. Luokitus standardin EN ISO 11654 mukaan, sekä NRC:n (Noise Reduction Coefficient) yksittäisarvon luokitus ASTM C 423 mukaan.

α_p , Todellinen äänenvaimennuskerroin



— Gyptone Point 11, 200 mm o.d.s.

o.d.s = asennuksen kokonaiskorkeus

	t mm	o.d.s. mm	α_p , Todellinen äänenvaimennuskerroin						α_w	Absorptioluokka
			125 Hz	250 Hz	500 Hz	1000 Hz	2000 Hz	4000 Hz		
Point 11	12.5	200	0.55	0.70	0.75	0.65	0.60	0.55	0.65	C
Point 11 + Min. Wool 45 mm	57.5	58	0.35	0.65	0.80	0.80	0.65	0.60	0.70	C
Point 11 + Min. Wool 70 mm	82.5	300	0.45	0.65	0.75	0.75	0.70	0.65	0.75	C

	t mm	o.d.s. mm	NRC
Point 11	12.5	200	0.65
Point 11 + Min. Wool 45 mm	57.5	58	0.70
Point 11 + Min. Wool 70 mm	82.5	300	0.70

Ulkoasu



Reikien muoto	Rei'itetty alue (%)	Reiän koko (mm)	Reikien välinen etäisyys, c/c, (mm)
Point 11	11	Halkaisija 6,5	15
Point 12	5	Halkaisija 6,5	15

Reunamalli B toimitetaan maalaamattomana. B-reunaisen levyn viimeistelymaalaukseen tehdään työmaalla.



Sisäilman laatu

Sertifikaatti / Merkki	
French VOC	A+
Finnish M1	•
Danish Indeklima	•
Activ'Air (patentoitu teknologia, joka tukee formaldehydin aktiivista hajoamista vaarattomiksi, haihtumattomiksi yhdisteiksi. Activ'Air-teknologian tehokkuus on testattu akkreditoitussa Eurofins-laboratoriossa)	•



Hiilijalanjälki

	kg CO ₂ equiv/m ²	Elinkaaren vaiheet EPD:ssa A1 - C4 standardin ISO 14025 / EN 15804 mukaisesti.
Gyptone 12,5 mm with Active'Air	3.81	



Kierrätettävyys

Kierrätettävissä.



Paloturvallisuus

Maa	Luokka
Eurooppa	EN 14190 A2-s1,d0



Kosteudenkesto

Tuote	Humidity
Standard	Gyptone-levyjä tulee käyttää tiloissa, joissa suhteellinen kosteus ei jatkuvasti ylitä 70 % tai lämpötila 45°C.



Puhdistettavuus (enimmäismäärä)

Riippuu pintäkäsittelystä. (Toimitetaan maalaamattomana)



Ylläpito

Levyt on mahdollista maalata uudelleen niin, että akustiset ominaisuudet säilyvät, kunhan maali ei peitä lainkaan levyjen rei'itystä



Avattavuus

Levyt ei ole avattavissa.



Asennus

Asennetaan oheisten asennuskuvien, asennusohjeen sekä mallikuvien mukaan. Asennuksen kokonaisuutensa näet määrälaskelmasta.



Asennus

Asennus GK-järjestelmällä, puulistoilla, primääri-/toisiojärjestelmällä asennuskuvien mukaisesti.



Järjestelmän paino

	kg/m ²	Painotiedot ovat suuntaa antavia ja voivat vaihdella.
Gyptone 12,5 mm	8	
Gyptone 12,5 mm + GK-system 2 levels	10	



Mekaaniset ominaisuudet

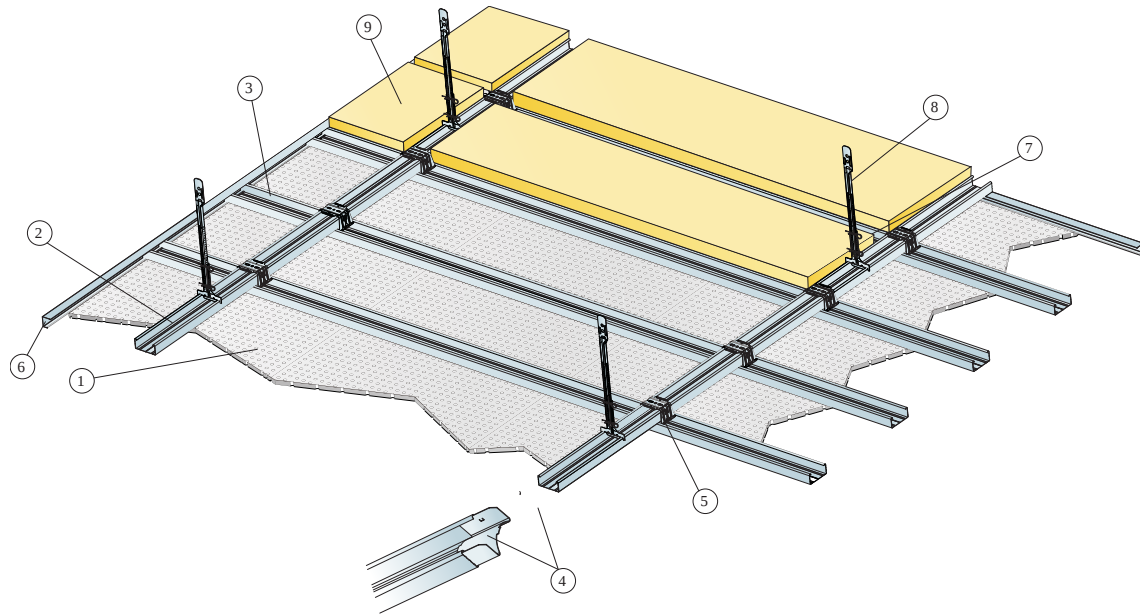
Katso taulukosta enimmäispistekuorma ja kuormituksenkesto sekä www.ecophon.com/fi tuotesivulta: Tekniset ominaisuudet / Mekaaniset ominaisuudet.



CE

Gyptone®-alakattojärjestelmät ovat CE-merkittyjä Euroopan yhdenmukaistetun standardin EN 14190:2014 mukaisesti. CE-merkityillä rakennusalan tuotteilla on Suoritustasoilmoitus (DOP), jonka avulla asiakkaat ja käyttäjät voivat helposti vertailla Euroopan markkinoilla saatavilla olevien tuotteiden suorituskykyä.

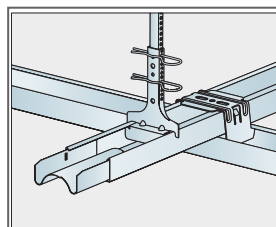
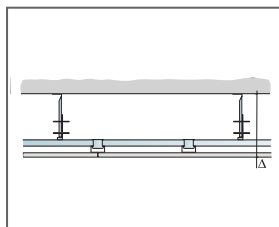
ASENNUSKUVA (M612) GYPTONE POINT B, 600X600, ALASLASKETTU ASENNUS 2-TASOISELLA GK-JÄRJESTELMÄLLÄ



© Ecophon

MÄÄRÄLASKELMA (POISLUKIEN HUKKA)

	Mitat, mm
	600x600
1 Gyptone Point B	2,8/m ²
2 Gyproc GK 1 Main Beam, L=4000 mm, installed at 1200 mm centres (for 2400x1200 size)	0,9m/m ²
3 Gyproc GK 1 Main Beam, L=4000 mm, installed at 300 mm centres (transverse assembly)	3,3m/m ²
4 Gyproc GK 20 Channel Connector	1,07pcs/m ²
5 Gyproc GK 22 Connector	2,78pcs/m ²
6 Gyproc GK-C Wall Angle	tarpeen mukaan
7 Gyproc GK 26-27 Nonius hanger (base, incl. 2 pcs split pin)	1,0pcs/m ²
8 Gyproc GK 27 290 Adjust Stripe	1,0pcs/m ²
9 Mineraalivilla tarpeen mukaan	-
Δ Minimi kokonaissyvyys: noin 280 mm	-



GK system in 2 levels

Mitat, mm	Max pistekuorma [N]	Max kuormituksen kesto [N]
600x600x12,50	30	400

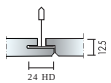
Pistekuorma/Kuormituksenkestävyys

Gyptone® Point D2

Gyptone® Point D2 -järjestelmässä on piilolistat ja viistereunat, joista syntyy tasainen ilme. Levyissä on pyöreä rei'ityskuvio.



JÄRJESTELMÄN TIEDOT



Mitat, mm	600x600
Connect T24 HD	•
Paksuus (t)	12,50
Asennuskuva	M603



Point 11 D2

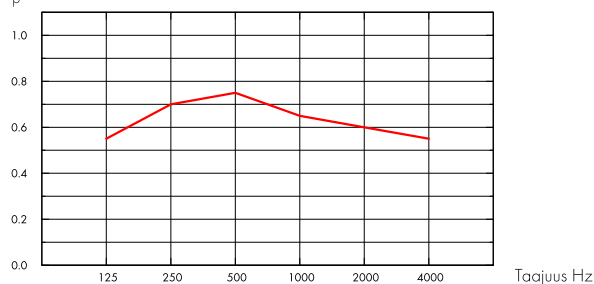
Akustiikka



Äänenvaimennus:

Testitulokset EN ISO 354 mukaan. Luokitus standardin EN ISO 11654 mukaan, sekä NRC:n (Noise Reduction Coefficient) yksittäisarvon luokitus ASTM C 423 mukaan.

α_p , Todellinen äänenvaimennuskerroin



— Gyptone Point 11, 200 mm o.d.s.

o.d.s = asennuksen kokonaiskorkeus

	t mm	o.d.s. mm	α_p , Todellinen äänenvaimennuskerroin						α_w	Absorptioluokka
			125 Hz	250 Hz	500 Hz	1000 Hz	2000 Hz	4000 Hz		
Point 11	12.5	200	0.55	0.70	0.75	0.65	0.60	0.55	0.65	C
Point 11 + Min. Wool 45 mm	57.5	58	0.35	0.65	0.80	0.80	0.65	0.60	0.70	C
Point 11 + Min. Wool 70 mm	82.5	300	0.45	0.65	0.75	0.75	0.70	0.65	0.75	C

	t mm	o.d.s. mm	NRC
Point 11	12.5	200	0.65
Point 11 + Min. Wool 45 mm	57.5	58	0.70
Point 11 + Min. Wool 70 mm	82.5	300	0.70

Ulkoasu



Reikien muoto	Rei'itetty alue (%)	Reiän koko (mm)	Reikien välinen etäisyys, c/c, (mm)
Point 11	11	Halkaisija 6,5	15
Point 12	5	Halkaisija 6,5	15

Valkoinen, lähin NCS-värisävy 0500, 70% valonheijastavuus. Kiilto 5 - 9.



Sisäilman laatu

Sertifikaatti / Merkki	
French VOC	A+
Finnish M1	•
Danish Indeklima	•
Activ'Air (patentoitu teknologia, joka tukee formaldehydin aktiivista hajoamista vaarattomiksi, haihtumattomiksi yhdisteiksi. Activ'Air-teknologian tehokkuus on testattu akkreditoitussa Eurofins-laboratoriossa)	•



Hiilijalanjälki

	kg CO ₂ equiv/m ²	Elinkaaren vaiheet EPD:ssa A1 - C4 standardin ISO 14025 / EN 15804 mukaisesti.
Gyptone 12,5 mm with Active'Air	3.81	



Kierrätettävyys

Kierrätettävissä.



Paloturvallisuus

Maa	Luokka
Eurooppa	EN 14190 A2-s1,d0



Kosteudenkesto

Tuote	Humidity
Standard	Gyptone-levyjä tulee käyttää tiloissa, joissa suhteellinen kosteus ei jatkuvasti ylitä 70 % tai lämpötila 45°C.



Puhdistettavuus (enimmäismäärä)

Puhdistetaan kostealla liinalla. Useimpia tavallisia puhdistusaineita voidaan käyttää.



Ylläpito

Levyt on mahdollista maalata uudelleen niin, että akustiset ominaisuudet säilyvät, kunhan maali ei peitä lainkaan levyjen rei'itystä



Avattavuus

Levyt on helposti avattavissa. Katso asennuskaaviosta minimiavaussyvyys.



Asennus

Asennetaan oheisten asennuskuvien, asennusohjeen sekä mallikuvien mukaan. Asennuksen kokonaisuutensa näet määrälaskelmasta.



Järjestelmän paino

	kg/m ²
Gyptone 12,5 mm	8
Gyptone 12,5 mm + GK-system 2 levels	10

Painotiedot ovat suuntaa antavia ja voivat vaihdella.



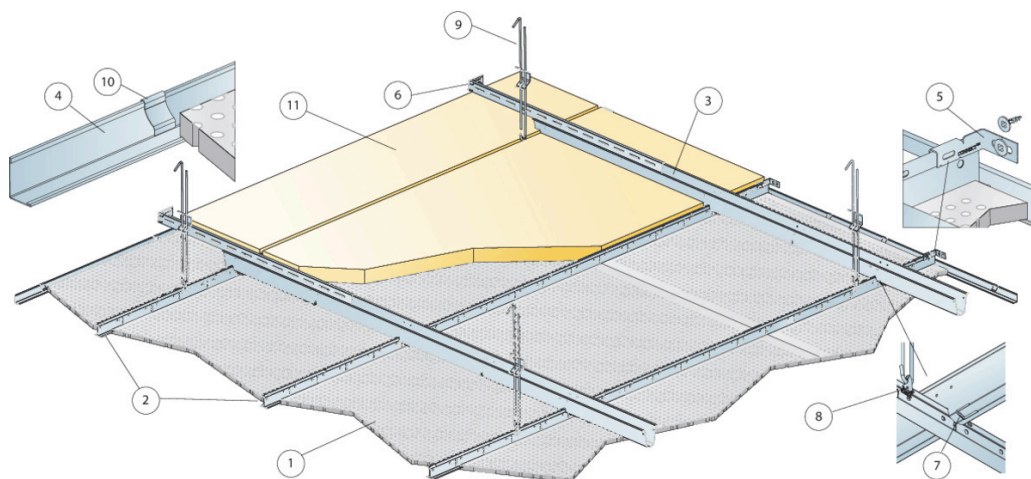
Mekaaniset ominaisuudet

Katso taulukosta enimmäispistekuorma ja kuormituksenkesto sekä www.ecophon.com/fi tuotesivulta: Tekniset ominaisuudet / Mekaaniset ominaisuudet.



CE

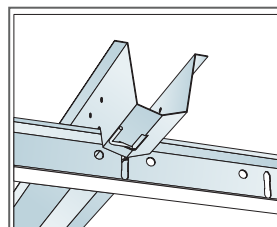
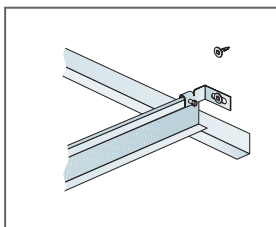
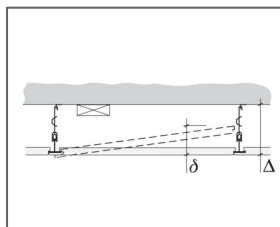
Gyptone® -alakattojärjestelmät ovat CE-merkittyjä Euroopan yhdenmukaistetun standardin EN 14190:2014 mukaisesti. CE-merkityillä rakennusalan tuotteilla on Suoritusasoilmoitus (DOP), jonka avulla asiakkaat ja käyttäjät voivat helposti vertailla Euroopan markkinoilla saatavilla olevien tuotteiden suorituskykyä.



© Ecophon

MÄÄRÄLASKELMA (POISLUKIEN HUKKA)

		Mitat, mm
		600x600
1	Gyptone Point D2	2,8/m ²
2	Connect T24 TKL HD 7101, asennus 600 mm välein	1,7m/m ²
3	Connect Etäisyystanko, asennus 1200 mm välein (max. etäisyys seinästä 300 mm)	0,9m/m ²
4	Connect-kulmalista KL 15/22 (kiinnitys 300 mm välein)	tarpeen mukaan
5	Connect seinäkiinnike T-listalle	2/TKL-riivi
6	Connect seinäkiinnike, L=700, etäisyystangolle	2 jokaista etäisyystankoriviä kohden
7	Connect Etäisyystankosokka, asennetaan yksi TKL/Etäisyystanko -liitokseen	1,4/m ²
8	Connect RL-kiinnike (Ei suositella uimahalliympäristöön)	0,7/m ²
9	Connect jatkojousi ripustuslangoin, asennus 1200 mm välein (enintään 300 mm seinästä)	0,7/m ²
10	Connect seinäjousiklipsi	2 pcs/ tile or perimeter tile, against the wall
11	Mineraalivilla tarpeen mukaan	-
Δ Min. järjestelmän kokonaiskorkeus: 150 mm		-



Listojen liitos etäisyystankosokalla.

Mitat, mm	Max pistekuorma [N]	Max kuormituksen kesto [N]
600x600x12,50	0	160

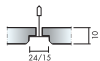
Pistekuorma/Kuormituksenkestävyys

Gyptone® Point E

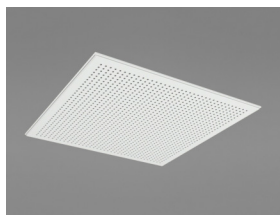
Gyptone® Point E -järjestelmässä on näkyvä upotettu lista, joka luo sisäkattoon varjoilmiön korostaen jokaista yksittäistä levyä. Levyissä on pyöreän muotoinen rei'ityskuvio.



JÄRJESTELMÄN TIEDOT



Mitat, mm	600x600
Connect T15	•
Connect T24	•
Paksuus (t)	10
Asennuskuva	M604



Point 11 E

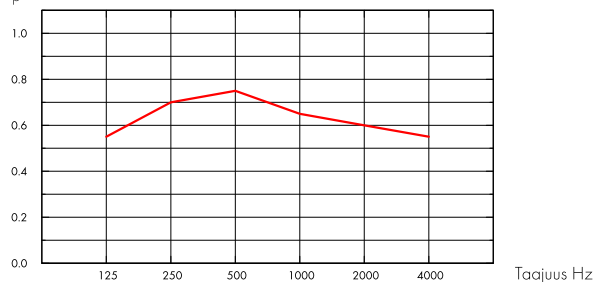
Akustiikka



Äänenvaimennus:

Testitulokset EN ISO 354 mukaan. Luokitus standardin EN ISO 11654 mukaan, sekä NRC:n (Noise Reduction Coefficient) yksittäisarvon luokitus ASTM C 423 mukaan.

α_p , Todellinen äänenvaimennuskertoimen



— Gyptone Point 11, 200 mm o.d.s.

o.d.s = asennuksen kokonaiskorkeus

	t mm	o.d.s. mm	α_p , Todellinen äänenvaimennuskertoimen						α_w	Absorptioluokka
			125 Hz	250 Hz	500 Hz	1000 Hz	2000 Hz	4000 Hz		
Point 11	10	200	0.55	0.70	0.75	0.65	0.60	0.55	0.65	C
Point 11 + Min. Wool 45 mm	55	58	0.35	0.65	0.80	0.80	0.65	0.60	0.70	C
Point 11 + Min. Wool 70 mm	80	300	0.45	0.65	0.75	0.75	0.70	0.65	0.75	C

	t mm	o.d.s. mm	NRC
Point 11	10	200	0.65
Point 11 + Min. Wool 45 mm	55	58	0.70
Point 11 + Min. Wool 70 mm	80	300	0.70

Ulkoasu



Reikien muoto	Rei'itetty alue (%)	Reiän koko (mm)	Reikien välinen etäisyys, c/c, (mm)
Point 11	11	Halkaisija 6,5	15
Point 12	5	Halkaisija 6,5	15

Valkoinen, lähin NCS-värisävy 0500, 70% valonheijastavuus. Kiilto 5 - 9.



Sisäilman laatu

Sertifikaatti / Merkki	
French VOC	A+
Finnish M1	•
Danish Indeklima	•
Activ'Air (patentoitu teknologia, joka tukee formaldehydin aktiivista hajoamista vaarattomiksi, haihtumattomiksi yhdisteiksi. Activ'Air-teknologian tehokkuus on testattu akkreditoitussa Eurofins-laboratoriossa)	•



Hiilijalanjälki

	kg CO ₂ equiv/m ²	Elinkaaren vaiheet EPD:ssa A1 - C4 standardin ISO 14025 / EN 15804 mukaisesti.
Gyptone 10 mm / Active'Air	3,04	



Kierrätettävyys

Kierrätettävissä.



Paloturvallisuus

Maa	Luokka
Eurooppa	EN 14190 A2-s1,d0



Kosteudenkesto

Tuote	Humidity
Standard	Gyptone-levyjä tulee käyttää tiloissa, joissa suhteellinen kosteus ei jatkuvasti ylitä 70 % tai lämpötila 45°C.



Puhdistettavuus (enimmäismäärä)

Puhdistetaan kostealla liinalla. Useimpia tavallisia puhdistusaineita voidaan käyttää.



Ylläpito

Levyt on mahdollista maalata uudelleen niin, että akustiset ominaisuudet säilyvät, kunhan maali ei peitä lainkaan levyjen rei'itystä



Avattavuus

Levyt on helposti avattavissa. Katso asennuskaaviosta minimiavaussyvyys.



Asennus

Asennetaan oheisten asennuskuvien, asennusohjeen sekä mallikuvien mukaan. Asennuksen kokonaisuutensa näet määrälaselmasta.



Järjestelmän paino

Järjestelmäpaino n. 8 kg /m².



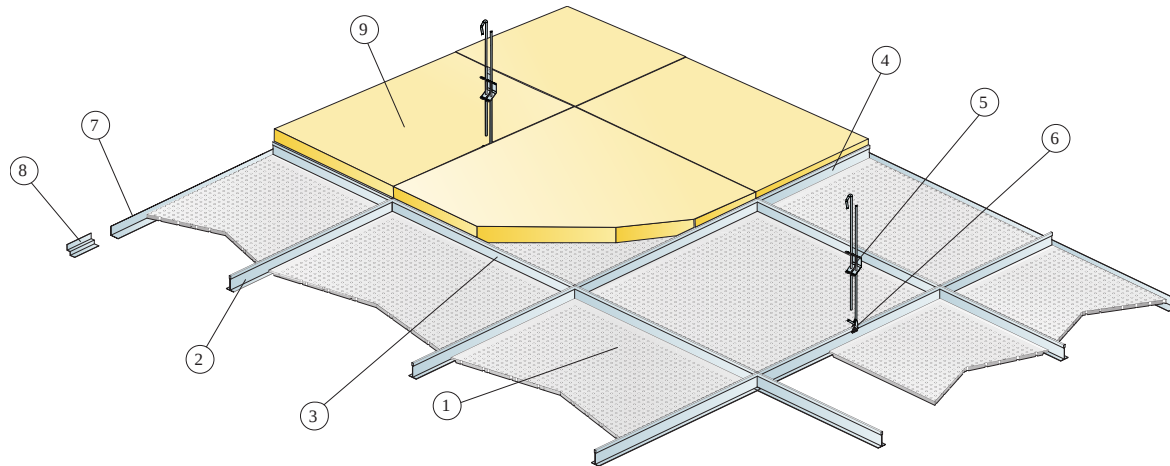
Mekaaniset ominaisuudet

Katso taulukosta enimmäispistekuorma ja kuormituksenkesto sekä www.ecophon.com/fi tuotesivulta: Tekniset ominaisuudet / Mekaaniset ominaisuudet.



CE

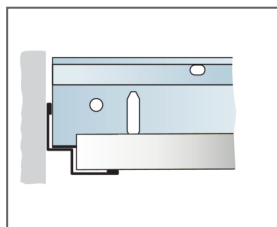
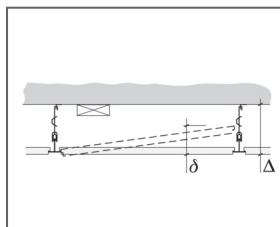
Gyptone® -alakattojärjestelmät ovat CE-merkittyjä Euroopan yhdenmukaistetun standardin EN 14190:2014 mukaisesti. CE-merkityillä rakennusalan tuotteilla on Suoritustasoilmoitus (DOP), jonka avulla asiakkaat ja käyttäjät voivat helposti vertailla Euroopan markkinoilla saatavilla olevien tuotteiden suorituskykyä.



© Ecophon

MÄÄRÄLASKELMA (POISLUKUIEN HUKKA)

	Mitat, mm
	600x600
1 Gyptone Point ET24 or T15	2,8/m ²
2 Connect T24 tai T15 TKL, asennus 1200 mm välein (max. etäisyys seinästä 600 mm).	0,9m/m ²
3 Connect T24 tai T15 TVL, L=1200 mm	1,7m/m ²
4 Connect T24 tai T15 TVL, L=600 mm	0,9m/m ²
5 Connect jatkojousi ripustuslangoin, asennus 1200 mm välein (enintään 400 mm seinästä)	0,7/m ²
6 Connect RL-kiinnike (Ei suositella uimahalliympäristöön)	0,7/m ²
7 Connect Angle trim, fixed at 300 mm centres	tarpeen mukaan
8 Connect KKL (kiinnitys 300 mm välein)	tarpeen mukaan
9 Mineralivilla tarpeen mukaan	-
Δ Min. asennuksen kokonaissyvyys: 110 mm	-



Mitat, mm	Max pistekuorma [N]	Max kuormituksen kesto [N]
600x600x10	20(T24), 5(T15)	160

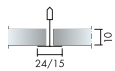
Pistekuorma/Kuormituksenkestävyys

Gyptone® Quattro A

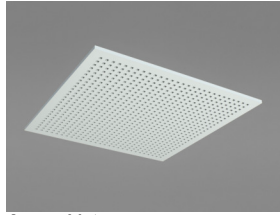
Gyptone® Quattro A -järjestelmässä on näkyvät listat ja helposti avattavat levyt, joissa on neliön muotoinen rei'ityskuvio.



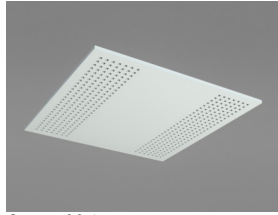
JÄRJESTELMÄN TIEDOT



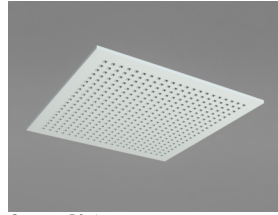
Mitat, mm	600x600
Connect T15	•
Connect T24	•
Paksuus (t)	10
Asennuskuva	M599



Quattro 20 A



Quattro 22 A



Quattro 50 A

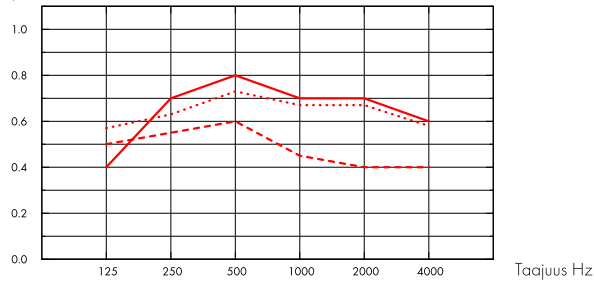
Akustiikka



Äänenvaimennus:

Testitulokset EN ISO 354 mukaan. Luokitus standardin EN ISO 11654 mukaan, sekä NRC:n (Noise Reduction Coefficient) yksittäisarvon luokitus ASTM C 423 mukaan.

α_p , Todellinen äänenvaimennuskertoin



— Gyptone Quattro 20, 200 mm o.d.s.
 - - - Gyptone Quattro 22, 200 mm o.d.s.
 ···· Gyptone Quattro 50, 200 mm o.d.s.
 o.d.s = asennuksen kokonaiskorkeus

	t mm	o.d.s. mm	α_p , Todellinen äänenvaimennuskertoin						α_w	Absorptioluokka
			125 Hz	250 Hz	500 Hz	1000 Hz	2000 Hz	4000 Hz		
Quattro 20	10	200	0.40	0.70	0.80	0.70	0.70	0.60	0.70	C
Quattro 20 + Min. Wool 45 mm	55	58	0.35	0.65	0.85	0.85	0.75	0.70	0.80	B
Quattro 20 + Min. Wool 70 mm	80	300	0.45	0.70	0.75	0.80	0.80	0.70	0.80	B
Quattro 22	10	200	0.50	0.55	0.60	0.45	0.40	0.40	0.45	D
Quattro 22 + Min. Wool 50 mm	60	60	0.62	0.47	0.51	0.49	0.45	0.46	0.50	D
Quattro 50	10	200	0.57	0.63	0.73	0.67	0.67	0.58	0.70	C
Quattro 50 + Min. Wool 45 mm	55	58	0.35	0.65	0.80	0.80	0.75	0.65	0.80	B
Quattro 50 + Min. Wool 70 mm	80	300	0.45	0.70	0.75	0.80	0.75	0.65	0.75	C

	t mm	o.d.s. mm	NRC
Quattro 20	10	200	0.70
Quattro 20 + Min. Wool 45 mm	55	58	0.80
Quattro 20 + Min. Wool 70 mm	80	300	0.75
Quattro 22	10	200	0.50
Quattro 22 + Min. Wool 50 mm	60	60	0.50
Quattro 50	10	200	0.70
Quattro 50 + Min. Wool 45 mm	55	58	0.75
Quattro 50 + Min. Wool 70 mm	80	300	0.75



Ulkoasu

Reikien muoto	Rei'itetty alue (%)	Reiän koko (mm)	Reikien välinen etäisyys, c/c, (mm)
Quattro 20 18		9 x 9	19,5
Quattro 22 9		9 x 9	19,5
Quattro 50 18		12x12	25

White, nearest NCS colour sample 0500, 70% light reflectance. Glass 5 - 9.



Sisäilman laatu

Sertifikaatti / Merkki	
French VOC	A+
Finnish M1	•
Danish Indeklima	•
Activ'Air (patentoitu teknologia, joka tukee formaldehydin aktiivista hajoamista vaarattomiksi, haihtumattomiksi yhdisteiksi. Activ'Air-teknologian tehokkuus on testattu akkreditoitussa Eurofins-laboratoriossa)	•



Hiilijalanjälki

	kg CO ₂ equiv/m ²
Gyptone 10 mm / Active'Air	3,04

Elinkaaren vaiheet EPD:ssa A1 - C4 standardin ISO 14025 / EN 15804 mukaisesti.



Kierrätettävyys

Kierrätettävissä.



Paloturvallisuus

Maa	Luokka
Eurooppa	EN 14190 A2-s1,d0



Kosteudenkesto

Tuote	Humidity
Standard	Gyptone-levyjä tulee käyttää tiloissa, joissa suhteellinen kosteus ei jatkuvasti ylitä 70 % tai lämpötila 45°C.



Puhdistettavuus (enimmäismäärä)

Puhdistetaan kostealla liinalla. Useimpia tavallisia puhdistusaineita voidaan käyttää.



Ylläpito

Levyt on mahdollista maalata uudelleen niin, että akustiset ominaisuudet säilyvät, kunhan maali ei peitä lainkaan levyjen rei'itystä



Avattavuus

Levyt on helposti avattavissa. Katso asennuskaaviosta minimiavaussyvyys.



Asennus

Asennetaan oheisten asennuskuvien, asennusohjeen sekä mallikuvien mukaan. Asennuksen kokonaisuutensa näet määräselästä.



Järjestelmän paino

Järjestelmäpaino n. 8 kg /m².



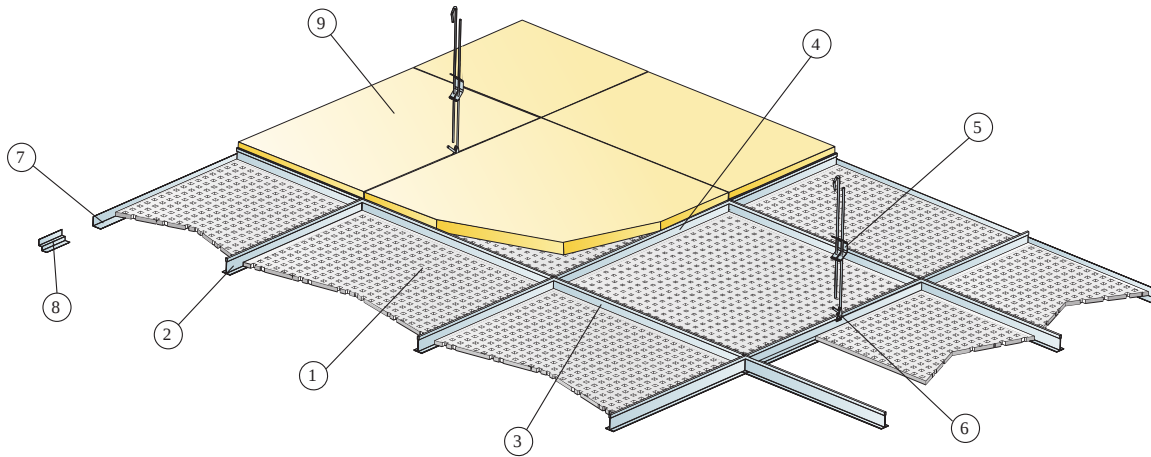
Mekaaniset ominaisuudet

Katso taulukosta enimmäispistekuorma ja kuormituksenkesto sekä www.ecophon.com/fi tuotesivulta: Tekniset ominaisuudet / Mekaaniset ominaisuudet.



CE

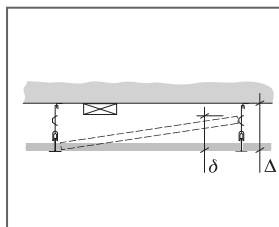
Gyptone®-alakattojärjestelmät ovat CE-merkittyjä Euroopan yhdenmukaistetun standardin EN 14190:2014 mukaisesti. CE-merkityillä rakennusalan tuotteilla on Suoritustasoilmoitus (DOP), jonka avulla asiakkaat ja käyttäjät voivat helposti vertailla Euroopan markkinoilla saatavilla olevien tuotteiden suorituskykyä.



© Ecophon

MÄÄRÄLASKELMA (POISLUKUIEN HUKKA)

	Mitat, mm
	600x600
1 Gyptone Quattro A	2,8/m ²
2 Connect T24 tai T15 TKL, asennus 1200 mm välein (max. etäisyys seinästä 600 mm).	0,9m/m ²
3 Connect T24 tai T15 TVL, L=1200 mm, asennetaan 600 mm välein	1,7m/m ²
4 Connect T24 tai T15 TVL, L=600 mm	0,9m/m ²
5 Connect jatkojousi ripustuslangoin, asennus 1200 mm välein (enintään 400 mm seinästä)	0,7/m ²
6 Connect RL-kiinnike (Ei suositella uimahalliympäristöön)	0,7/m ²
7 Connect Angle trim, fixed at 300 mm centres	tarpeen mukaan
8 Connect KKL (kiinnitys 300 mm välein)	tarpeen mukaan
9 Mineraalivilla tarpeen mukaan	-
Δ Min. asennuksen kokonaissyvyys: 110 mm	-



Mitat, mm	Max pistekuorma [N]	Max kuormituksen kesto [N]
600x600x10	20(T24), 5(T15)	160

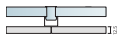
Pistekuorma/Kuormituksenkestävyys

Gyptone® Quattro B

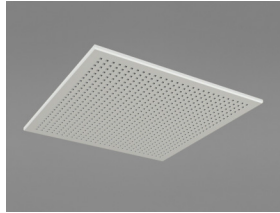
Gyptone® Quattro B on ruuvein kiinnitettävä järjestelmä. Levyissä on neliön muotoinen rei'ityskuvio.



JÄRJESTELMÄN TIEDOT



Mitat, mm	600x600
Erikoiskiinnike	•
GK - system	•
Paksuus (t)	12,50
Asennuskuva	M607



Quattro 20 B



Quattro 22 B Split



Quattro 50 B

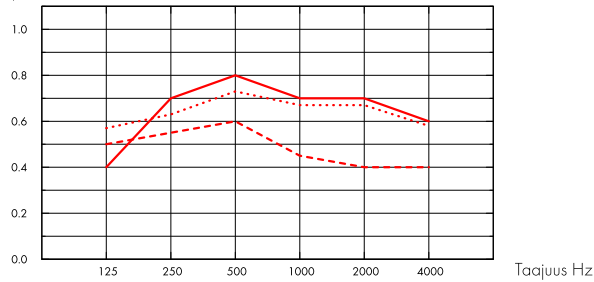
Akustiikka



Äänenvaimennus:

Testitulokset EN ISO 354 mukaan. Luokitus standardin EN ISO 11654 mukaan, sekä NRC:n (Noise Reduction Coefficient) yksittäisarvon luokitus ASTM C 423 mukaan.

α_p , Todellinen äänenvaimennuskertoin



- Gyptone Quattro 20
 - - - Gyptone Quattro 22
 - ... Gyptone Quattro 50, 200 mm o.d.s.
- o.d.s = asennuksen kokonaiskorkeus

	t mm	o.d.s. mm	α_p , Todellinen äänenvaimennuskertoin						α_w	Absorptioluokka
			125 Hz	250 Hz	500 Hz	1000 Hz	2000 Hz	4000 Hz		
Quattro 20	12.5	200	0.40	0.70	0.80	0.70	0.70	0.60	0.70	C
Quattro 20 + Min. Wool 45 mm	57.5	58	0.35	0.65	0.85	0.85	0.75	0.70	0.80	B
Quattro 20 + Min. Wool 70 mm	82.5	300	0.45	0.70	0.75	0.80	0.80	0.70	0.80	B
Quattro 22	12.5	200	0.50	0.55	0.60	0.45	0.40	0.40	0.45	D
Quattro 22 + Min. Wool 50 mm	62.5	63	0.62	0.47	0.51	0.49	0.45	0.46	0.50	D
Quattro 50	12.5	200	0.57	0.63	0.73	0.67	0.67	0.58	0.70	C
Quattro 50 + Min. Wool 45 mm	57.5	58	0.35	0.65	0.80	0.80	0.75	0.65	0.80	B
Quattro 50 + Min. Wool 70 mm	82.5	300	0.45	0.70	0.75	0.80	0.75	0.65	0.75	C

	t mm	o.d.s. mm	NRC
Quattro 20	12.5	200	0.70
Quattro 20 + Min. Wool 45 mm	57.5	58	0.80
Quattro 20 + Min. Wool 70 mm	82.5	300	0.75
Quattro 22	12.5	200	0.50
Quattro 22 + Min. Wool 50 mm	62.5	63	0.50
Quattro 50	12.5	200	0.70
Quattro 50 + Min. Wool 45 mm	57.5	58	0.75
Quattro 50 + Min. Wool 70 mm	82.5	300	0.75



Ulkoasu

Reikien muoto	Rei'itetty alue (%)	Reiän koko (mm)	Reikien välinen etäisyys, c/c, (mm)
Quattro 20 18		9 x 9	19,5
Quattro 22 9		9 x 9	19,5
Quattro 50 18		12x12	25

Reunamalli B toimitetaan maalaamattomana. B-reunaisen levyn viimeistelymaalauksen tehdään työmaalla.



Sisäilman laatu

Sertifikaatti / Merkki	
French VOC	A+
Finnish M1	•
Danish Indeklima	•
Activ'Air (patentoitu teknologia, joka tukee formaldehydin aktiivista hajoamista vaarattomiksi, haihtumattomiksi yhdisteiksi. Activ'Air-teknologian tehokkuus on testattu akkreditoitussa Eurofins-laboratoriossa)	•



Hiilijalanjälki

	kg CO ₂ equiv/m ²
Gyptone 12,5 mm with Active'Air	3.81

Elinkaaren vaiheet EPD:ssa A1 - C4 standardin ISO 14025 / EN 15804 mukaisesti.



Kierrätettävyys

Kierrätettävissä.



Paloturvallisuus

Maa	Luokka
Eurooppa	EN 14190 A2-s1,d0



Kosteudenkesto

Tuote	Humidity
Standard	Gyptone-levyjä tulee käyttää tiloissa, joissa suhteellinen kosteus ei jatkuvasti ylitä 70 % tai lämpötila 45°C.



Puhdistettavuus (enimmäismäärä)

Riippuu pintakäsittelystä. (Toimitetaan maalaamattomana)



Ylläpito

Levyt on mahdollista maalata uudelleen niin, että akustiset ominaisuudet säilyvät, kunhan maali ei peitä lainkaan levyjen rei'itystä



Avattavuus

Levyt ei ole avattavissa.



Asennus

Asennus GK-järjestelmällä, puulistoilla, primääri-/toisiojärjestelmällä asennuskuvien mukaisesti.



Järjestelmän paino

	kg/m ²	Painotiedot ovat suuntaa antavia ja voivat vaihdella.
Gyptone 12,5 mm	8	
Gyptone 12,5 mm + GK-system 2 levels	10	



Mekaaniset ominaisuudet

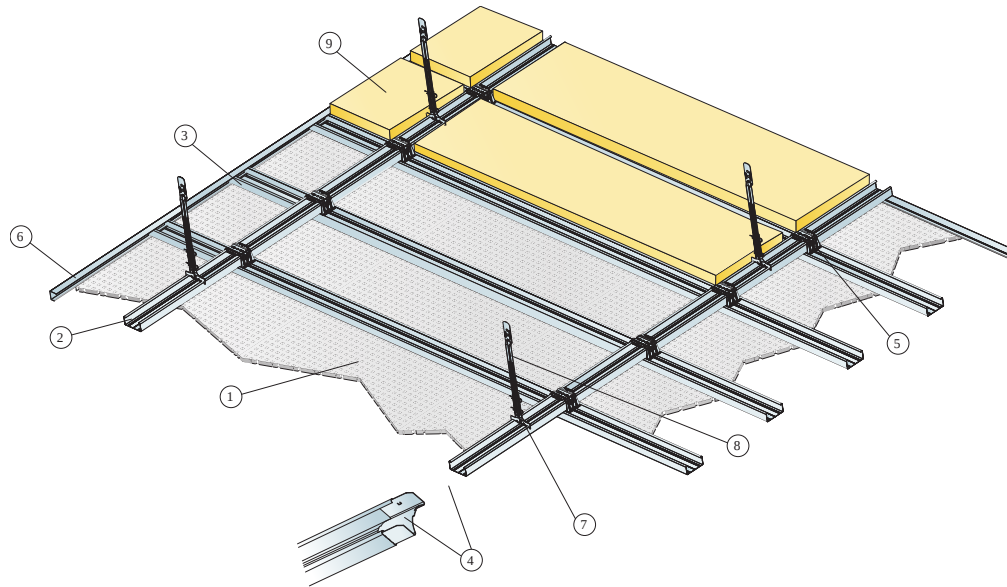
Katso taulukosta enimmäispistekuorma ja kuormituksenkesto sekä www.ecophon.com/fi tuotesivulta: Tekniset ominaisuudet / Mekaaniset ominaisuudet.



CE

Gyptone®-alakattojärjestelmät ovat CE-merkittyjä Euroopan yhdenmukaistetun standardin EN 14190:2014 mukaisesti. CE-merkityillä rakennusalan tuotteilla on Suoritustasoilmoitus (DOP), jonka avulla asiakkaat ja käyttäjät voivat helposti vertailla Euroopan markkinoilla saatavilla olevien tuotteiden suorituskykyä.

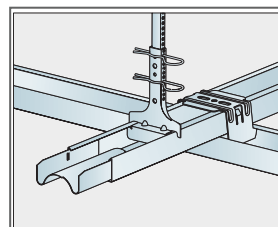
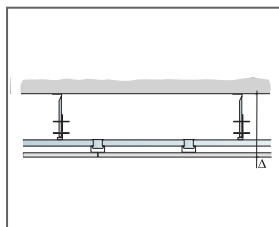
ASENNUSKUVA (M607) GYPTONE QUATTRO B, 600X600, ALASLASKETTU ASENNUS 2-TASOISELLA GK-JÄRJESTELMÄLLÄ



© Ecophon

MÄÄRÄLASKELMA (POISLUKIEN HUKKA)

	Mitat, mm
	600x600
1 Gyptone Quattro B	2,8/m ²
2 Gyproc GK 1 Main Beam, L=4000 mm, installed at 1200 mm centres (for 2400x1200 size)	0,9m/m ²
3 Gyproc GK 1 Main Beam, L=4000 mm, installed at 300 mm centres (transverse assembly)	3,3m/m ²
4 Gyproc GK 20 Channel Connector	1,07pcs/m ²
5 Gyproc GK 22 Connector	2,78pcs/m ²
6 Gyproc GK-C Wall Angle	tarpeen mukaan
7 Gyproc GK 26-27 Nonius hanger (base, incl. 2 pcs split pin)	1,0pcs/m ²
8 Gyproc GK 27 290 Adjust Stripe	1,0pcs/m ²
9 Mineraalivilla tarpeen mukaan	-
Δ Minimi kokonaissyvyys: noin 280 mm	-



GK system in 2 levels

Mitat, mm	Max pistekuorma [N]	Max kuormituksen kesto [N]
600x600x12,50	30	400

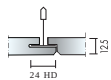
Pistekuorma/Kuormituksenkestävyys

Gyptone® Quattro D2

Gyptone® Quattro D2 -järjestelmässä on piilolistat ja viistereunat, joista syntyy tasainen ilme. Levyissä on neliömuotoinen rei'ityskuvio.



JÄRJESTELMÄN TIEDOT



Mitat, mm	600x600
Connect T24 HD	•
Paksuus (t)	12,50
Asennuskuva	M601



Quattro 20 D2



Quattro 22 D2



Quattro 50 D2

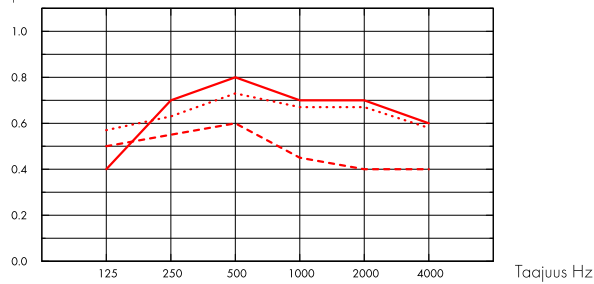
Akustiikka



Äänenvaimennus:

Testitulokset EN ISO 354 mukaan. Luokitus standardin EN ISO 11654 mukaan, sekä NRC:n (Noise Reduction Coefficient) yksittäisarvon luokitus ASTM C 423 mukaan.

α_p , Todellinen äänenvaimennuskertoin



— Gyptone Quattro 22

- - - Gyptone Quattro 22

... Gyptone Quattro 50

o.d.s = asennuksen kokonaiskorkeus

	t mm	o.d.s. mm	α_p , Todellinen äänenvaimennuskertoin						α_w	Absorptioluokka
			125 Hz	250 Hz	500 Hz	1000 Hz	2000 Hz	4000 Hz		
Quattro 20	12.5	200	0.40	0.70	0.80	0.70	0.70	0.60	0.70	C
Quattro 20 + Min. Wool 70 mm	82.5	300	0.45	0.70	0.75	0.80	0.80	0.70	0.80	B
Quattro 20 + Min. Wool 45 mm	57.5	58	0.35	0.65	0.85	0.85	0.75	0.70	0.80	B
Quattro 22	12.5	200	0.50	0.55	0.60	0.45	0.40	0.40	0.45	D
Quattro 22 + Min. Wool 50 mm	62.5	63	0.62	0.47	0.51	0.49	0.45	0.46	0.50	D
Quattro 50	12.5	200	0.57	0.63	0.73	0.67	0.67	0.58	0.70	C
Quattro 50 + Min. Wool 45 mm	57.5	58	0.35	0.65	0.80	0.80	0.75	0.65	0.80	B
Quattro 50 + Min. Wool 70 mm	82.5	300	0.45	0.70	0.75	0.80	0.75	0.65	0.75	C

	t mm	o.d.s. mm	NRC
Quattro 20	12.5	200	0.70
Quattro 20 + Min. Wool 70 mm	82.5	300	0.75
Quattro 20 + Min. Wool 45 mm	57.5	58	0.80
Quattro 22	12.5	200	0.50
Quattro 22 + Min. Wool 50 mm	62.5	63	0.50
Quattro 50	12.5	200	0.70
Quattro 50 + Min. Wool 45 mm	57.5	58	0.75
Quattro 50 + Min. Wool 70 mm	82.5	300	0.75



Ulkoasu

Reikien muoto	Rei'itetty alue (%)	Reiän koko (mm)	Reikien välinen etäisyys, c/c, (mm)
Quattro 20 18		9 x 9	19,5
Quattro 22 9		9 x 9	19,5
Quattro 50 18		12x12	25

White, nearest NCS colour sample 0500, 70% light reflectance. Glass 5 - 9.



Sisäilman laatu

Sertifikaatti / Merkki	
French VOC	A+
Finnish M1	•
Danish Indeklima	•
Activ'Air (patentoitu teknologia, joka tukee formaldehydin aktiivista hajoamista vaarattomiksi, haihtumattomiksi yhdisteiksi. Activ'Air-teknologian tehokkuus on testattu akkreditoitussa Eurofins-laboratoriossa)	



Hiilijalanjälki

	kg CO ₂ equiv/m ²
Gyptone 12,5 mm with Active'Air	3.81

Elinkaaren vaiheet EPD:ssa A1 - C4 standardin ISO 14025 / EN 15804 mukaisesti.



Kierrätettävyys

Kierrätettävissä.



Paloturvallisuus

Maa	Luokka
Eurooppa	EN 14190 A2-s1,d0



Kosteudenkesto

Tuote	Humidity
Standard	Gyptone-levyjä tulee käyttää tiloissa, joissa suhteellinen kosteus ei jatkuvasti ylitä 70 % tai lämpötila 45°C.



Puhdistettavuus (enimmäismäärä)

Puhdistetaan kostealla liinalla. Useimpia tavallisia puhdistusaineita voidaan käyttää.



Ylläpito

Levyt on mahdollista maalata uudelleen niin, että akustiset ominaisuudet säilyvät, kunhan maali ei peitä lainkaan levyjen rei'itystä



Avattavuus

Levyt on helposti avattavissa. Katso asennuskaaviosta minimiavaussyvyys.



Asennus

Asennetaan oheisten asennuskuvien, asennusohjeen sekä mallikuvien mukaan. Asennuksen kokonaisuutensa näet määrälaselmasta.



Järjestelmän paino

	kg/m ²	Painotiedot ovat suuntaa antavia ja voivat vaihdella.
Gyptone 12,5 mm	8	
Gyptone 12,5 mm + GK-system 2 levels	10	



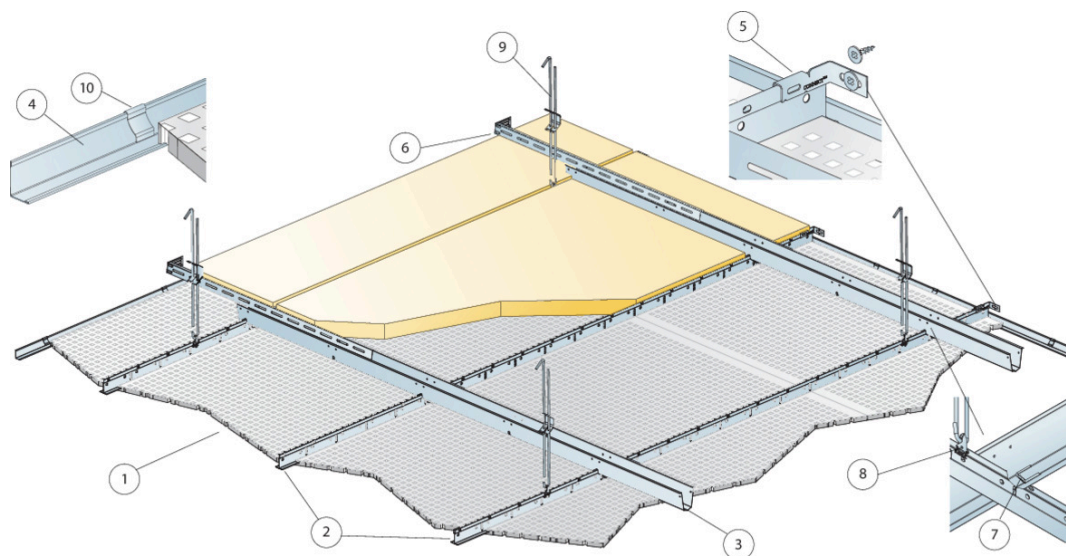
Mekaaniset ominaisuudet

Katso taulukosta enimmäispistekuorma ja kuormituksenkesto sekä www.ecophon.com/fi tuotesivulta: Tekniset ominaisuudet / Mekaaniset ominaisuudet.



CE

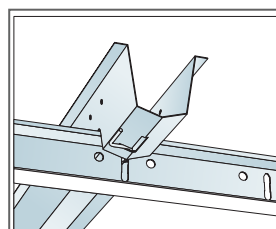
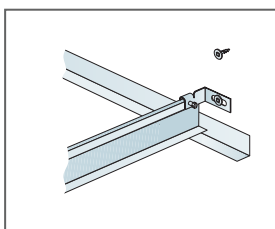
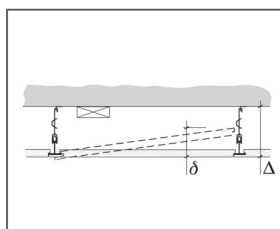
Gyptone® -alakattojärjestelmät ovat CE-merkittyjä Euroopan yhdenmukaistetun standardin EN 14190:2014 mukaisesti. CE-merkityillä rakennusalan tuotteilla on Suoritustasoilmoitus (DOP), jonka avulla asiakkaat ja käyttäjät voivat helposti vertailla Euroopan markkinoilla saatavilla olevien tuotteiden suorituskykyä.



© Ecophon

MÄÄRÄLASKELMA (POISLUKIEN HUKKA)

		Mitat, mm
		600x600
1	Gyptone Quattro D2	2,8/m ²
2	Connect T24 TKL HD 7101, asennus 600 mm välein	1,7m/m ²
3	Connect Etäisyystanko, asennus 1200 mm välein (max. etäisyys seinästä 300 mm)	0,9m/m ²
4	Connect-kulmalista KL 15/22 (kiinnitys 300 mm välein)	tarpeen mukaan
5	Connect seinäkiinnike T-listalle	2/TKL-riivi
6	Connect seinäkiinnike, L=700, etäisyystangolle	2 jokaista etäisyystankoriviä kohden
7	Connect Etäisyystankosokka, asennetaan yksi TKL/Etäisyystanko -liitokseen	1,4/m ²
8	Connect RL-kiinnike (Ei suositella uimahalliympäristöön)	0,7/m ²
9	Connect jatkojousi ripustuslangoin, asennus 1200 mm välein (enintään 300 mm seinästä)	0,7/m ²
10	Connect seinäjousiklipsi	2 pcs/ tile or perimeter tile, against the wall
11	Mineraalivilla tarpeen mukaan	-
Δ Min. järjestelmän kokonaiskorkeus: 150 mm		-



Listojen liitos etäisyystankosokalla.

Mitat, mm	Max pistekuorma [N]	Max kuormituksen kesto [N]
600x600x12,50	0	160

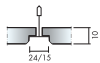
Pistekuorma/Kuormituksenkestävyys

Gyptone® Quattro E

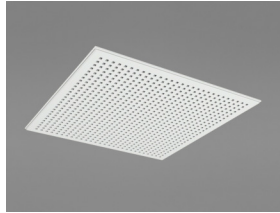
Gyptone® Quattro E -järjestelmässä on näkyvä upotettu lista, joka luo sisäkattoon varjoilmiön korostaen jokaista yksittäistä levyä. Levyissä on neliön muotoinen rei'ityskuvio.



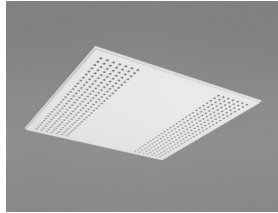
JÄRJESTELMÄN TIEDOT



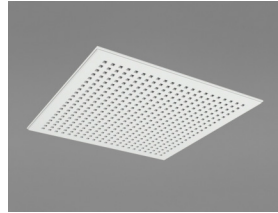
Mitat, mm	600x600
Connect T15	•
Connect T24	•
Paksuus (t)	10
Asennuskuva	M600



Quattro 20 E



Quattro 22 E Split



Quattro 50 E

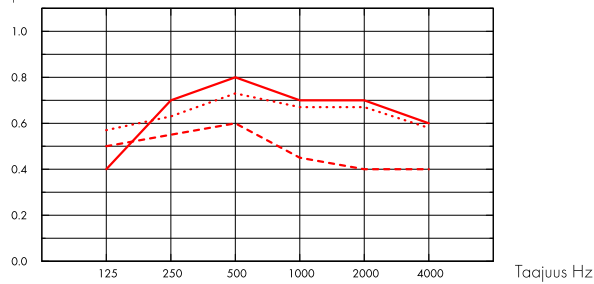
Akustiikka



Äänenvaimennus:

Testitulokset EN ISO 354 mukaan. Luokitus standardin EN ISO 11654 mukaan, sekä NRC:n (Noise Reduction Coefficient) yksittäisarvon luokitus ASTM C 423 mukaan.

α_p , Todellinen äänenvaimennuskertoin



— Gyptone Quattro 20

- - - Gyptone Quattro 22

... Gyptone Quattro 50

o.d.s = asennuksen kokonaiskorkeus

	t mm	o.d.s. mm	α_p , Todellinen äänenvaimennuskertoin						α_w	Absorptioluokka
			125 Hz	250 Hz	500 Hz	1000 Hz	2000 Hz	4000 Hz		
Quattro 20	10	200	0.40	0.70	0.80	0.70	0.70	0.60	0.70	C
Quattro 20 + Min. Wool 45 mm	55	58	0.35	0.65	0.85	0.85	0.75	0.70	0.80	B
Quattro 20 + Min. Wool 70 mm	80	300	0.45	0.70	0.75	0.80	0.80	0.70	0.80	B
Quattro 22	10	200	0.50	0.55	0.60	0.45	0.40	0.40	0.45	D
Quattro 22 + Min. Wool 50 mm	60	60	0.62	0.47	0.51	0.49	0.45	0.46	0.50	D
Quattro 50	10	200	0.57	0.63	0.73	0.67	0.67	0.58	0.70	C
Quattro 50 + Min. Wool 45 mm	55	58	0.35	0.65	0.80	0.80	0.75	0.65	0.80	B
Quattro 50 + Min. Wool 70 mm	80	300	0.45	0.70	0.75	0.80	0.75	0.65	0.75	C

	t mm	o.d.s. mm	NRC
Quattro 20	10	200	0.70
Quattro 20 + Min. Wool 45 mm	55	58	0.80
Quattro 20 + Min. Wool 70 mm	80	300	0.75
Quattro 22	10	200	0.50
Quattro 22 + Min. Wool 50 mm	60	60	0.50
Quattro 50	10	200	0.70
Quattro 50 + Min. Wool 45 mm	55	58	0.75
Quattro 50 + Min. Wool 70 mm	80	300	0.75



Ulkoasu

Reikien muoto	Rei'itetty alue (%)	Reiän koko (mm)	Reikien välinen etäisyys, c/c, (mm)
Quattro 20 18		9 x 9	19,5
Quattro 22 9		9 x 9	19,5
Quattro 50 18		12x12	25

White, nearest NCS colour sample 0500, 70% light reflectance. Glass 5 - 9.



Sisäilman laatu

Sertifikaatti / Merkki	
French VOC	A+
Finnish M1	•
Danish Indeklima	•
Activ'Air (patentoitu teknologia, joka tukee formaldehydin aktiivista hajoamista vaarattomiksi, haihtumattomiksi yhdisteiksi. Activ'Air-teknologian tehokkuus on testattu akkreditoitussa Eurofins-laboratoriossa)	•



Hiilijalanjälki

	kg CO ₂ equiv/m ²
Gyptone 10 mm / Active'Air	3,04

Elinkaaren vaiheet EPD:ssa A1 - C4 standardin ISO 14025 / EN 15804 mukaisesti.



Kierrätettävyys

Kierrätettävissä.



Paloturvallisuus

Maa	Luokka
Eurooppa	EN 14190 A2-s1,d0



Kosteudenkesto

Tuote	Humidity
Standard	Gyptone-levyjä tulee käyttää tiloissa, joissa suhteellinen kosteus ei jatkuvasti ylitä 70 % tai lämpötila 45°C.



Puhdistettavuus (enimmäismäärä)

Puhdistetaan kostealla liinalla. Useimpia tavallisia puhdistusaineita voidaan käyttää.



Ylläpito

Levyt on mahdollista maalata uudelleen niin, että akustiset ominaisuudet säilyvät, kunhan maali ei peitä lainkaan levyjen rei'itystä



Avattavuus

Levyt on helposti avattavissa. Katso asennuskaaviosta minimiavaussyvyys.



Asennus

Asennetaan oheisten asennuskuvien, asennusohjeen sekä mallikuvien mukaan. Asennuksen kokonaisuutensa näet määräselästä.



Järjestelmän paino

Järjestelmäpaine n. 8 kg /m².



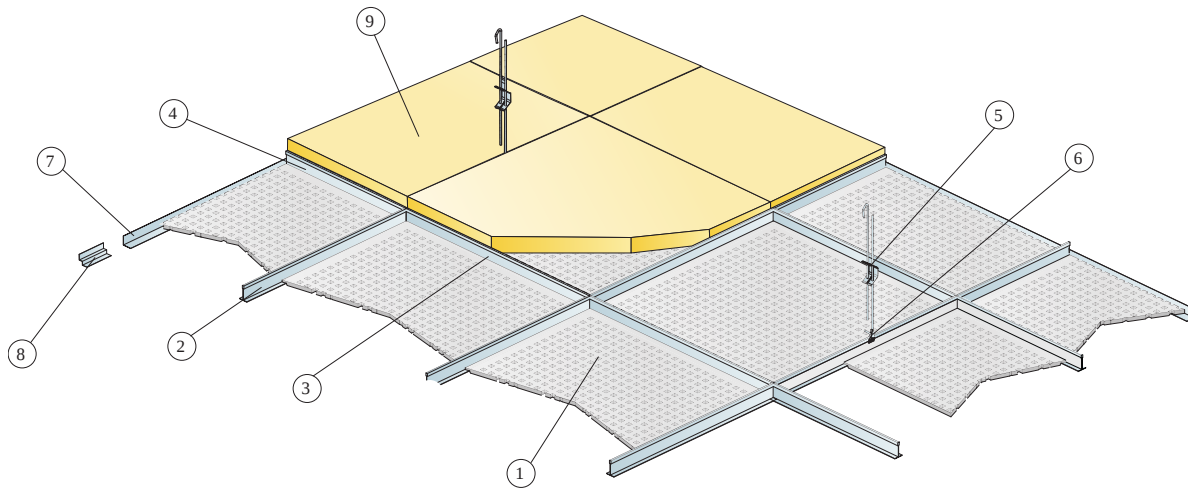
Mekaaniset ominaisuudet

Katso taulukosta enimmäispisteuorma ja kuormituksenkesto sekä www.ecophon.com/fi tuotesivulta: Tekniset ominaisuudet / Mekaaniset ominaisuudet.



CE

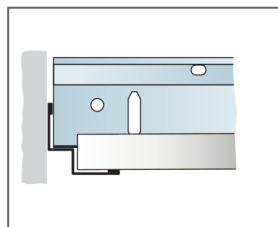
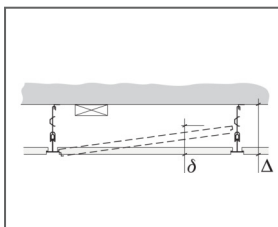
Gyptone® -alakattojärjestelmät ovat CE-merkittyjä Euroopan yhdenmukaistetun standardin EN 14190:2014 mukaisesti. CE-merkityillä rakennusalan tuotteilla on Suoritustasoilmoitus (DOP), jonka avulla asiakkaat ja käyttäjät voivat helposti vertailla Euroopan markkinoilla saatavilla olevien tuotteiden suorituskykyä.



© Ecophon

MÄÄRÄLASKELMA (POISLUKUIEN HUKKA)

	Mitat, mm
	600x600
1 Gyptone Quattro E T24 or T15	2,8/m ²
2 Connect T24 tai T15 TKL, asennus 1200 mm välein (max. etäisyys seinästä 600 mm).	0,9m/m ²
3 Connect T24 tai T15 TVL, L=1200 mm	1,7m/m ²
4 Connect T24 tai T15 TVL, L=600 mm	0,9m/m ²
5 Connect jatkojousi ripustuslangoin, asennus 1200 mm välein (enintään 400 mm seinästä)	0,7/m ²
6 Connect RL-kiinnike (Ei suositella uimahalliympäristöön)	0,7/m ²
7 Connect Angle trim, fixed at 300 mm centres	tarpeen mukaan
8 Connect KKL (kiinnitys 300 mm välein)	tarpeen mukaan
9 Mineralivilla tarpeen mukaan	-
Δ Min. asennuksen kokonaissyvyys: 110 mm	-



Mitat, mm	Max pistekuorma [N]	Max kuormituksen kesto [N]
600x600x10	20(T24), 5(T15)	160

Pistekuorma/Kuormituksenkestävyys

Gyptone® BIG Quattro

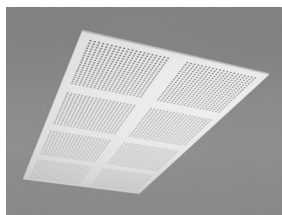
Gyptone® BIG Quattro on ruuvein kiinnitettävä järjestelmä. Levyissä on neliönmuotoinen rei'ityskuvio.



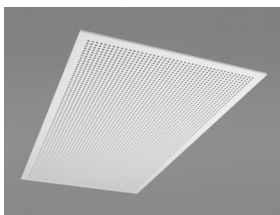
JÄRJESTELMÄN TIEDOT



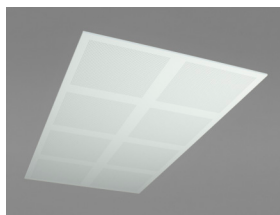
Mitat, mm	2400x1200
Erikoiskiinnike	•
GK - system	•
Paksuus (t)	12,50
Asennuskuva	M608



BIG Quattro 41



BIG Quattro 44



BIG Quattro 71

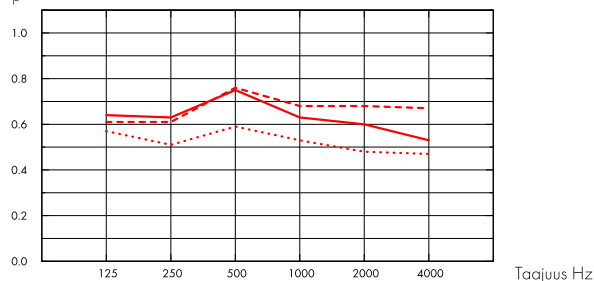


Akustiikka

Äänenvaimennus:

Testitulokset EN ISO 354 mukaan. Luokitus standardin EN ISO 11654 mukaan, sekä NRC:n (Noise Reduction Coefficient) yksittäisarvon luokitus ASTM C 423 mukaan.

α_p Todellinen äänenvaimennuskertoimen



- Gyptone BIG Quattro 41, 200 mm o.d.s.
 - - - Gyptone BIG Quattro 44, 200 mm o.d.s.
 - ... Gyptone BIG Quattro 71, 200 mm o.d.s.
- o.d.s = asennuksen kokonaiskorkeus

	t mm	o.d.s. mm	α_p Todellinen äänenvaimennuskertoimen						α_w	Absorptioluokka
			125 Hz	250 Hz	500 Hz	1000 Hz	2000 Hz	4000 Hz		
Quattro 41	12.5	200	0.64	0.63	0.75	0.63	0.60	0.53	0.65	C
Gyptone 41 + Min. Wool 50 mm	62.5	63	0.58	0.66	0.74	0.72	0.69	0.62	0.70	C
Quattro 41 + Min. Wool 50 mm	62.5	400	0.61	0.58	0.70	0.74	0.70	0.63	0.75	C
Quattro 44	12.5	200	0.61	0.61	0.76	0.68	0.68	0.67	0.75	C
Quattro 44 + Min. Wool 50 mm	62.5	63	0.60	0.64	0.75	0.78	0.79	0.76	0.80	B
Quattro 44 + Min. Wool 50 mm	62.5	400	0.67	0.60	0.71	0.79	0.84	0.81	0.80	B
Quattro 71	12.5	200	0.57	0.51	0.59	0.53	0.48	0.47	0.55	D
Quattro 71 + Min. Wool 45 mm	57.5	63	0.40	0.55	0.60	0.55	0.50	0.50	0.55	D
Quattro 71 + Min. Wool 70 mm	82.5	300	0.40	0.50	0.55	0.55	0.50	0.55	0.55	D

	t mm	o.d.s. mm	NRC
Quattro 41	12.5	200	0.65
Gyptone 41 + Min. Wool 50 mm	62.5	63	0.70
Quattro 41 + Min. Wool 50 mm	62.5	400	0.65
Quattro 44	12.5	200	0.70
Quattro 44 + Min. Wool 50 mm	62.5	63	0.75
Quattro 44 + Min. Wool 50 mm	62.5	400	0.75
Quattro 71	12.5	200	0.55
Quattro 71 + Min. Wool 45 mm	57.5	63	0.55
Quattro 71 + Min. Wool 70 mm	82.5	300	0.55



Ulkoasu

Reikien muoto	Rei'itetty alue (%)	Reiän koko (mm)	Reikien välinen etäisyys, c/c, (mm)
BIG Quattro 41	16	12 x 12	25
BIG Quattro 44	20	12 x 12	25
BIG Quattro 71	9	3 x 3	8,33

Gyptone BIG toimitetaan maalaamattomana. Pintakäsittely suoritetaan työmaalla saumauksen jälkeen.



Sisäilman laatu

Sertifikaatti / Merkki	
French VOC	A+
Finnish M1	•
Danish Indeklima	•
Activ'Air (patentoitu teknologia, joka tukee formaldehydin aktiivista hajoamista vaarattomiksi, haihtumattomiksi yhdisteiksi. Activ'Air-teknologian tehokkuus on testattu akkreditoitussa Eurofins-laboratoriossa)	•



Hiilijalanjälki

	kg CO ₂ equiv/m ²
Gyptone 12,5 mm with Active'Air	3,81

Elinkaaren vaiheet EPD:ssa A1 - C4 standardin ISO 14025 / EN 15804 mukaisesti.



Kierrätettävyys

Kierrätettävissä.



Paloturvallisuus

Maa	Luokka
Eurooppa	EN 14190 A2-s1,d0



Kosteudenkesto

Tuote	Humidity
Standard	Gyptone-levyjä tulee käyttää tiloissa, joissa suhteellinen kosteus ei jatkuvasti ylitä 70 % tai lämpötila 45 °C.



Puhdistettavuus (enimmäismäärä)

Riippuu pintakäsittelystä. (Toimitetaan maalaamattomana)



Ylläpito

Levyt on mahdollista maalata niin, että akustiset ominaisuudet säilyvät, kunhan maali ei peitä lainkaan levyjen rei'titystä



Avattavuus

Levyt ei ole avattavissa.



Asennus

Asennetaan oheisten asennuskuvien, asennusohjeen sekä mallikuvien mukaan. Asennuksen kokonaisuutensa näet määrälaskelmasta.



Järjestelmän paino

	kg/m ²	Painotiedot ovat suuntaa antavia ja voivat vaihdella.
Gyptone 12,5 mm	8	
Gyptone 12,5 mm + GK-system 1 level	10	



Mekaaniset ominaisuudet

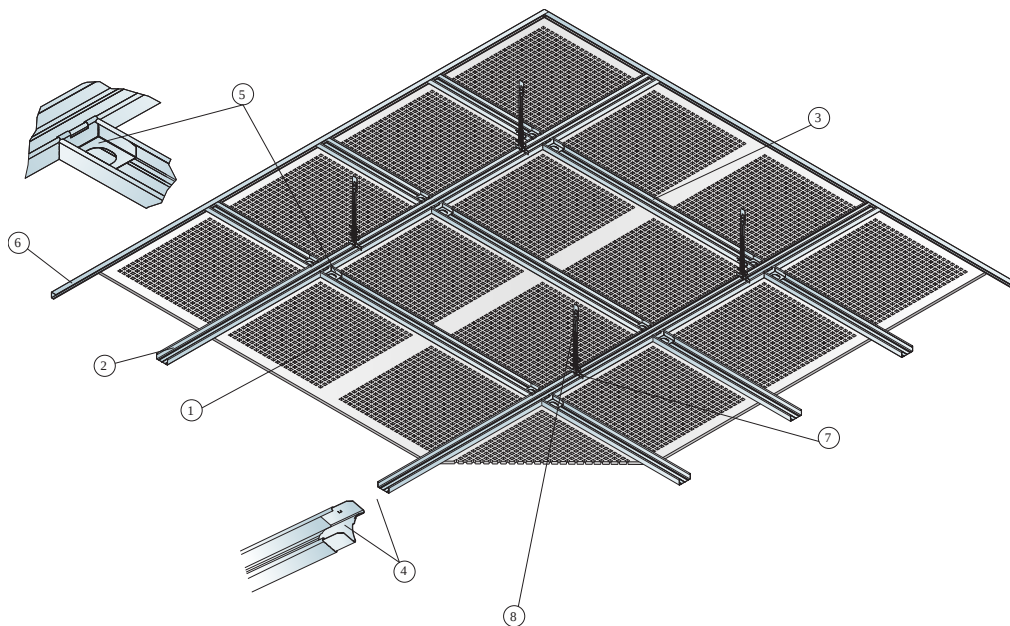
Katso taulukosta enimmäispistekuorma ja kuormituksenkesto sekä www.ecophon.com/fi tuotesivulta: Tekniset ominaisuudet / Mekaaniset ominaisuudet.



CE

Gyptone® -alakattojärjestelmät ovat CE-merkittyjä Euroopan yhdenmukaistetun standardin EN 14190:2014 mukaisesti. CE-merkityillä rakennusalan tuotteilla on Suoritusasiointi (DOP), jonka avulla asiakkaat ja käyttäjät voivat helposti vertailla Euroopan markkinoilla saatavilla olevien tuotteiden suorituskykyä.

ASENNUSKUVA (M608) GYPTONE BIG QUATTRO, 2400X1200, ALASLASKETTU ASENNUS 1-TASOISELLA GK-JÄRJESTELMÄLLÄ



© Ecophon

MÄÄRÄLASKELMA (POISLUKIEHUKKA)

	Mitat, mm
	2400x1200
1 Gyptone BIG Quattro	0,35/m ²
2 Gyproc GK 1 Main Beam, L=4000 mm, installed at 1200 mm centres (for 2400x1200 size)	0,9m/m ²
3 Gyproc GK 2 Cross Beam L=1135 mm (for 2400x1200 size)	1,7m/m ²
4 Gyproc GK 20 Channel Connector	0,2pcs/m ²
5 Gyproc GK 21 Connector	2,8pcs/m ²
6 Gyproc GK-C Wall Angle	tarpeen mukaan
7 Gyproc GK 26-27 Nonius hanger (base, incl. 2 pcs split pin)	1,0pcs/m ²
8 Gyproc GK 27 290 Adjust Stripe	1,0pcs/m ²
Δ Minimi kokonaissyvyys: noin 252 mm	-

Mitat, mm	Max pistekuorma [N]	Max kuormituksen kesto [N]
2400x1200x12,50	30	400

Pistekuorma/Kuormituksenkestävyys