

ECOPHON

SAGA™

HOLZWOLLE - ZEITLOSES DESIGN



- 04 ÜBER ECOPHON
- 06 GOOD ACOUSTICS ALS QUELLE FÜR ERFOLG
- 08 TOWARDS NET-ZERO ACOUSTICS
- 10 HOLZWOLLE - ZEITLOSES DESIGN MIT ECOPHON SAGA™
- 12 VORTEILE DES MATERIALS
- 14 ECOPHON SAGA PRODUKTFAMILIE
 - 14 Saga A und D
 - 15 Saga B und E
- 16 STRUKTUR UND KANTEN
- 17 FARBEN UND OBERFLÄCHEN
- 18 ECOPHON SAGA AUF EINEN BLICK

Die vorliegende Publikation soll einen generellen Überblick vermitteln, welches Produkt den jeweils gegebenen Anforderungen am besten entspricht. Es werden Vorschläge für Anwendungen von Systemen aus dem Ecophon Sortiment gemacht. Die technischen Daten basieren auf Ergebnissen, die durch typische Anwendungen, spezielle Testverfahren oder aber langjährige praktische Erfahrung gewonnen wurden. Alle angegebenen Funktionen und Eigenschaften für unsere Produkte bzw. Systeme haben nur Gültigkeit, wenn zugehörige Handhabungshinweise, Montageskizzen, Produkt- bzw. Systemangaben etc. beachtet werden. Jegliche, daraus resultierende Abweichung liegt außerhalb des Verantwortungsbereiches von Ecophon und ist deshalb nicht Bestandteil von Gewährleistungen. Sämtliche in dieser Publikation veröffentlichten Beschreibungen, Illustrationen und Maßangaben sind allgemeine Angaben und nicht Bestandteil irgendwelcher Verträge. Für alle enthaltenen Produkte und Systeme behalten wir uns das Recht auf Änderung ohne Vorankündigung vor. Dementsprechend werden die Beschreibungen und Empfehlungen kontinuierlich aktualisiert. Die aktuellen Informationen erhalten Sie stets unter www.ecophon.de sowie beim Ecophon Gebietsverkaufsleiter in Ihrer Nähe.

©Saint-Gobain Ecophon AB, 2025-29-01

Hinweis:

Diese Broschüre ist interaktiv zwischen dem Inhaltsverzeichnis und den Themenseiten.

Möchten Sie direkt zu einem Thema gelangen, klicken Sie im Inhaltsverzeichnis auf die gewünschte Seitenzahl oder Zeile.

Durch Anklicken der Seitenzahlen am Seitenrand auf der jeweiligen Themenseite gelangen Sie zum Inhaltsverzeichnis zurück.



4

A SOUND EFFECT

ON PEOPLE

5

Saint-Gobain Ecophon steht für nutzerfreundliche Raumkonzepte zum Arbeiten, zur Regeneration und zum Lernen. Dafür entwickeln, produzieren und vertreiben wir höchstabsorbierende Produkte und Systeme, die sich an der Evolution des menschlichen Gehörs orientieren – wir übertragen die Hörerfahrungen aus dem Freien auf Innenräume, damit wir Menschen uns besser fühlen.

Unser uneingeschränktes Engagement gilt der Verbesserung der akustischen Umwelt. Dieses Versprechen ist gleichzeitig unser leidenschaftliches Plädoyer für die Relevanz der Raumakustik für menschliches Wohlbefinden – unabhängig von Raum, Aktivität oder Anforderung.

GOOD ACOUSTICS

ALS QUELLE FÜR ERFOLG

Die Bedeutung der Akustik wird immer noch unterschätzt. Geräusche beeinflussen uns im gesamten Alltag. Dass sich gute Akustik für uns Menschen positiv auswirkt, wird durch die Zahlen und Fakten aus der Wissenschaft bestätigt.

Aber was genau zeichnet die ideale raumakustische Ausstattung aus? Wesentlich dabei ist unsere Evolution und wie wir Hören im Freien gewohnt sind. Das menschliche Gehör ist von Natur aus für eine Umwelt ausgelegt, in der es keine Schallreflexionen von glatten Wänden oder Decken gibt.

Daher sehen wir bei Ecophon unsere Aufgabe darin, die akustischen Qualitäten der Natur für Innenräume zu reproduzieren. Nur durch die richtigen Maßnahmen im Raum werden Sprache und Geräusche gut aufgenommen und dabei gleichzeitig die Leistungsfähigkeit und das Wohlbefinden unterstützt.

Eine vollflächig verlegte Akustikdecke ist die effektivste Lösung, ausreichend Absorptionsmaterial einzubringen, um Schall zu reduzieren und die Raumakustik zu optimieren.

Ergänzend dazu sind Schallabsorber zu empfehlen, die vertikal montiert bzw. aufgestellt werden. Wichtig ist ein ganzheitlicher Ansatz, um die Menschen, den Raum und die Aktivitäten akustisch in Einklang zu bringen. Ecophon unterstützt Sie dabei.





TOWARDS

NET-ZERO ACOUSTICS

Nachhaltigkeit ist mehr als ein Wort – es ist eine kollektive Bewegung zum Schutz der Menschen und des Planeten, die ehrliches Engagement und echte Sorgfalt erfordert. Aus diesem Grund setzt Ecophon auf speziell ausgesuchte Materialien, Transparenz und Prinzipien, um nur einige zu nennen.

Wir unterstützen aktiv eine branchenweite Initiative für standardisierte, leicht zugängliche Umweltproduktdeklarationen für einzelne Produkte anstatt ganzer Produktfamilien. Diese sollten umfassende Daten über den gesamten Lebenszyklus enthalten, von der Rohstoffbeschaffung bis zum Ende des Lebenszyklus, und nicht nur eigens ausgewählte Phasen. Damit einher geht eine Abkehr von selbstdeklarierten Labels oder nicht unabhängig verifizierten Nachhaltigkeitsaussagen. Wichtig ist, dass alle Bestrebungen mit Blick auf „Net Zero“ durch die Initiative „Science-Based Targets“ bestätigt werden müssen.

Wenn wir eine nachhaltige Zukunft aufbauen wollen, muss dies mit einem ehrlichen Ansatz, hohen Ambitionen und den besten Absichten beginnen.

ECOPHON **SAGA™**

HOZWOLLE - EIN ZEITLOSES DESIGN

Ecophon Saga™ ist eine Akustikdecke aus Holzwolle. Sie verkörpert ein zeitloses Design und erlangt zusammen mit Ecophon Absorbern eine hervorragende Schallabsorption.

- Absorptionsklasse A bis D, je nach System
- Holzwollprodukt mit 4 verschiedenen Kanten
- Verwendung von Ecophon Glaswoll-Absorbern für optimale Schallabsorption





VORTEILE DES MATERIALS

ANGENEHMES INNENRAUMKLIMA

Holzwole hat die Fähigkeit Wärme zu speichern und aufgrund der porösen Struktur kann die Luftfeuchtigkeit im Raum ausgeglichen werden. Das Ergebnis ist ein angenehmes Raumklima mit reduzierten Temperaturschwankungen und dementsprechendem Energieverbrauch.

SCHIMMEL- UND FÄULNISBESTÄNDIGKEIT

Ecophon Saga ist außerdem schimmel- und fäulnisbeständig und eignet sich daher für Umgebungen mit hoher Luftfeuchtigkeit oder bei intensiven Aktivitäten, wie z. B. Sporthallen.

NEUER ANSTRICH BEI GLEICHBLEIBENDER SCHALLABSORPTION

Die Oberfläche von Ecophon Saga kann einen neuen Farbauftrag erhalten, ohne dass die akustische Funktion beeinträchtigt wird.

SCHWEDISCHES HOLZ

Die Holzwoolfabrik befindet sich in Schweden. Es wird ausschließlich zertifiziertes und lokal angebautes Holz aus einem Umkreis von etwa 50 km als Rohmaterial verwendet.

UNSER WEG ZU MEHR NACHHALTIGKEIT

Ecophon hat sich das Ziel gesetzt, der erste Hersteller von Net-Zero Acoustics zu sein. Während wir kontinuierlich die akustische Leistung unserer Produkte weiterentwickeln, streben wir auch danach, die Nachhaltigkeit und Umweltverträglichkeit durch Transparenz und Innovationen zu verbessern.





ECOPHON SAGA A

ECOPHON SAGA A

Ecophon Saga™ A hat entweder eine sichtbare Unterkonstruktion mit leicht demontierbaren Platten oder wird direkt mit Schrauben befestigt. Mineralwolle wird für ein System mit optimierter Schallabsorption verwendet. Optisch wird damit eine natürliche und heimelige Anmutung generiert.

- Absorptionsklasse von A bis D, je nach System
- Holzwollkante
- Leicht demontierbar



ECOPHON SAGA B

ECOPHON SAGA B

Ecophon Saga™ B wird Stoß an Stoß verlegt und direkt mit Schrauben befestigt. Durch die angefasten Kanten entsteht eine schmale Fuge zwischen den Platten. Ideal für Räume mit geringer Aufbauhöhe.

- Absorptionsklasse von A bis D, je nach System
- Gefaste Kanten
- Einfache Direktbefestigung mit Schrauben



ECOPHON SAGA D

ECOPHON SAGA D

Ecophon Saga™ D verdeckt die Unterkonstruktion und hat gefaste Kanten, durch die eine schmale Fuge zwischen den Platten entsteht. Für Räume mit hohen Anforderungen an Akustik und Design, bei denen die einzelnen Platten leicht demontierbar sein müssen.

- Absorptionsklasse von A, B oder D, je nach System
- Verdeckte Unterkonstruktion
- Einfache Montage



ECOPHON SAGA E

ECOPHON SAGA E

Ecophon Saga™ E hat eine vertiefte Unterkonstruktion mit sichtbarer Schiene, die eine Decke mit Schatteneffekt erzeugt und dabei jede Platte betont. Für Räume, bei denen eine attraktive abgehängte Decke erwünscht und ein einfacher Zugang zum Deckenholraum wesentlich ist.

- Absorptionsklasse von A bis D, je nach System
- Farbige oder naturbelassene Kanten
- Leicht demontierbar mit Schatteneffekt

OBERFLÄCHENSTRUKTUR

Ecophon Saga™ ist in drei verschiedenen Oberflächenstrukturen verfügbar. Die Stärke Normal verleiht dem Raum eine markante und rustikale Ästhetik, während Elegant einen moderneren und stilvolleren Ausdruck bietet.

NORMAL 2,5 MM



DISCREET 1,5 MM



ELEGANT 1 MM



KANTEN

SAGA A

1200x600
600x600
2400x600*



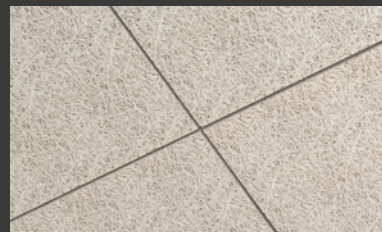
SAGA B

1200x600
600x600
2400x600



SAGA D

1200x600
600x600



SAGA E

1200x600
600x600



HINWEIS.

* Nur für Direktbefestigung.

FARBEN UND OBERFLÄCHEN

Ecophon Saga™ besteht aus Holzwolle, Wasser und Zement. Holz ist ein langlebiges Material, das grundsätzlich seine optische Qualität beibehält.

Das Angebot umfasst eine breite Palette an ansprechenden Farben. Auch individuelle Farben sind möglich.

Unsere Nordic Collection für die Saga Holzwolle Akustikdecken ist von der Natur inspiriert. Sie beinhaltet ruhige Farben, die für große Flächen geeignet sind. Sie passen in viele verschiedene Umgebungen und lassen sich leicht mit anderen farbigen Materialien kombinieren.

FARBEN



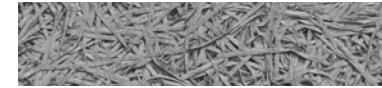
NATURAL
Ähnlich NCS-Farbe S 2010-Y30R.
Lichtreflexion 55%.



WHITE
Ähnlich NCS-Farbe S 0601-Y.
Lichtreflexion 82%.



LIGHT GREY
Ähnlich NCS-Farbe S 3005-B.
Lichtreflexion 40%.



CEMENT GREY
Ähnlich NCS-Farbe S 4005-Y20R.
Lichtreflexion 31%.



DARK GREY
Ähnlich NCS-Farbe S 7502-B.
Lichtreflexion 9%.

HINWEIS

Die Farben können zwischen verschiedenen Produktionschargen leicht variieren. Die Wiedergabe der Farben kann zwischen Druck und Realität variieren.

NORDIC COLLECTION



GLADE
Ähnlich NCS-Farbe S 2010-G40Y.
Lichtreflexion 44%.



LUSH
Ähnlich NCS-Farbe S 1010-Y10R.
Lichtreflexion 73%.



SAND
Ähnlich NCS-Farbe S 3005-Y20R.
Lichtreflexion 41%.



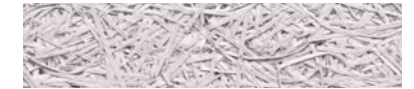
MOUNTAIN
Ähnlich NCS-Farbe S 3005-B50G.
Lichtreflexion 42%.



SUMMER
Ähnlich NCS-Farbe S 1510-Y50R.
Lichtreflexion 48%.



COASTLINE
Ähnlich NCS-Farbe S 1502-Y.
Lichtreflexion 57%.



LILAC
Ähnlich NCS-Farbe S 1505-R50B.
Lichtreflexion 57%.



FOG
Ähnlich NCS-Farbe S 3000-N.
Lichtreflexion 36%.



Diese Umweltproduktdeklaration (EPD) beschreibt die Umweltauswirkungen von 1 m² Akustikdecke mit dem Anwendungszweck, die Schallabsorption in einem Raum zu erhöhen, um ein besseres Raumklima zu schaffen.

Ecophon Saga-Platten tragen durch Schallabsorption und niedrige VOC-Emissionen zu einem gesunden Raumklima bei und erfüllen die strengsten Anforderungen. Der CO₂-Fußabdruck unserer Saga-Platten wird von Dritten in Umweltproduktdeklarationen bestätigt.

Weitere Produkt- und Systeminformationen, wie z. B. eine Montage- und eine Wartungsanleitung, finden Sie unter www.ecophon.de

ECOPHON SAGA AUF EINEN BLICK

KANTE	PRODUKT	ABSORPTIONSKLASSE	CONNECT UNTERKONSTUKTION	FORMAT (MM)	PLATTENSTÄRKE (MM)	OBERFLÄCHENSTRUKTUR
	Ecophon Saga A	Bis zu A	Connect T24 HD auch Schlagfest	600x600 1200x600	25, 35	1,0 mm; 1,5 mm; 2,5 mm
	Ecophon Saga A	Bis zu A	Direktbefestigung	600x600 1200x600 2400x600	25, 35, 50*	1,0 mm; 1,5 mm; 2,5 mm
	Ecophon Saga B	Bis zu A	Connect C-Profil Plus oder Direktbefestigung auch Ballwurfsicher oder Wandmontage	600x600 1200x600 2400x600	25, 35, 50*	1,0 mm; 1,5 mm; 2,5 mm
	Ecophon Saga D	Bis zu A	Connect T24 HD	600x600 1200x600	35	1,0 mm; 1,5 mm; 2,5 mm
	Ecophon Saga E	Bis zu A	Connect T24 HD	600x600 1200x600	25, 35	1,0 mm; 1,5 mm; 2,5 mm

HINWEIS

* Nur erhältlich in Oberflächenstruktur
Normal mit 2,5 mm



Ecophon ist der führende Anbieter von Raumakustiklösungen, die die Arbeitsleistung und Lebensqualität verbessern. Wir sind überzeugt davon, dass Akustik einen großen Einfluss auf unser tägliches Leben hat, und setzen uns leidenschaftlich für die Bedeutung der Raumakustik und damit für das Wohlbefinden der Menschen ein.

Die Wirkung des Raumklangs auf den Menschen ist das Leitprinzip unseres Handelns. Wir sind stolz auf unsere schwedische Herkunft und die menschliche Herangehensweise, auf die sich dieses Engagement gründet. Das beinhaltet ein kompromissloses Engagement für eine transparente Nachhaltigkeit. Und – als Teil der Saint-Gobain Gruppe leisten wir unseren Beitrag zu: Making the world a better home.

Saint-Gobain Ecophon AB

Box 500, SE-265 03 Hyllinge, Sweden
SE556142516501 • Based in Åstorp

Taschenmacherstraße 8, D-23556 Lübeck
Telefon: 0451 899 52 01
www.ecophon.de